

Οδηγοί γρήγορης εκκίνησης για την πλατφόρμα Kosmos

Για Bridge, Android και iOS

Torso-One και Torso

Οδηγός γρήγορης εκκίνησης για Bridge

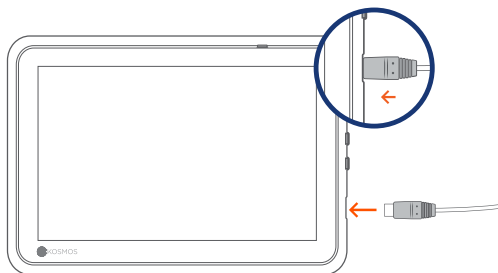
ΞΕΚΙΝΩΝΤΑΣ

Βήμα 1 Φορτίστε το Bridge

Συνδέστε την τροφοδοσία ρεύματος στη θύρα USB-C στο πλάι του Bridge

Βήμα 2 Συνδέστε το Wi-Fi (Προαιρετικό)

Από την αρχική οθόνη του Kosmos, πατήστε **Ρυθμίσεις > Διαχειριστής > Wi-Fi**

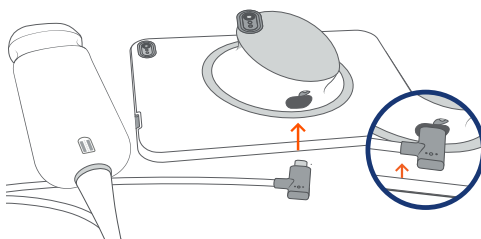


Θύρα USB-C για φόρτιση και ακροδέκτη Lexsa

Βήμα 3 Συνδέστε το Torso-One/Torso

Συνδέστε τον ακροδέκτη του Kosmos Torso-One ή Torso στη θύρα κάτω από τη λαβή του Kosmos Bridge.

Σημείωση: Για να καταχωρίσετε τον μετατροπέα και τις αδειοδοτημένες δυνατότητες για πρώτη φορά, ο ηχοβολέας πρέπει να είναι συνδεδεμένος στη συσκευή και η συσκευή σας να είναι συνδεδεμένη στο internet. Αυτό το βήμα μπορεί να διαρκέσει λίγα λεπτά.

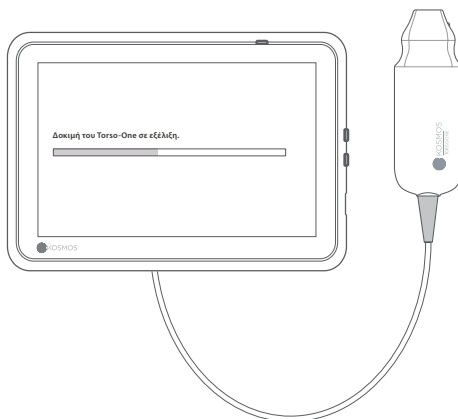


Θύρα USB-C για ακροδέκτη Torso-One/Torso

Βήμα 4 Έλεγχος του μετατροπέα

Κάθε φορά που ένας ηχοβολέας Kosmos συνδέεται σε μια συσκευή ξεκινά μια αυτόματη δοκιμή των στοιχείων του μετατροπέα.

Με την ολοκλήρωση μιας επιτυχούς δοκιμής, οι χρήστες μπορούν να ξεκινήσουν τη σάρωση.



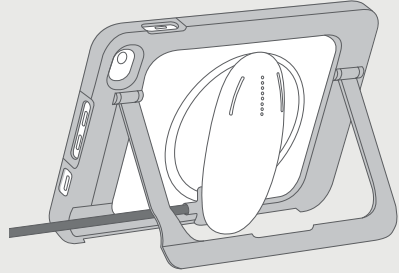
Εξαρτήματα Bridge

(Προαιρετικά)

Βάση (Προαιρετικό)

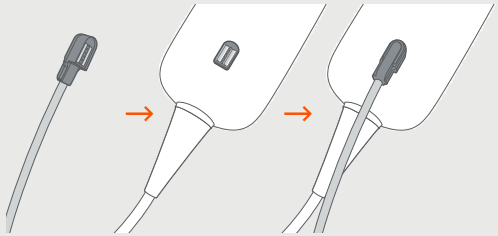
Τοποθετήστε το Bridge στη βάση και συνδέστε τους ηχοβολείς.

Προσαρμόστε τη θέση ώστε να έχετε τη βέλτιστη γωνία θέασης και τοποθετήστε το σε επίπεδη επιφάνεια.



ΗΚΓ (ισχύει μόνο με το Torso)

Για την προβολή του σήματος ΗΚΓ, συνδέστε το άκρο του μαγνητικού συνδέσμου του καλωδίου ΗΚΓ ασθενούς στο Kosmos Torso.

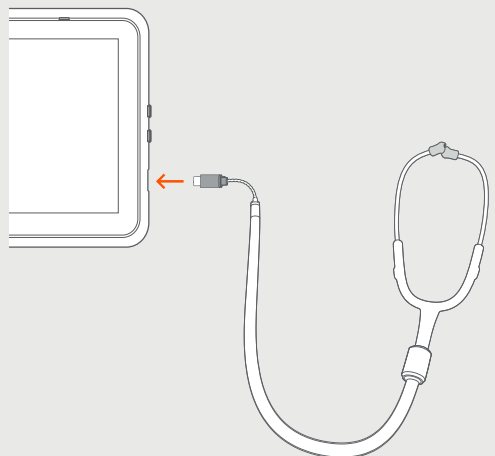


Ψηφιακή ακρόαση (ισχύει μόνο με το Torso)

Για να ακούσετε τον ήχο ψηφιακής ακρόασης, συνδέστε το άκρο USB των αμφιωτικών ακουστικών στη θύρα USB του Kosmos Bridge.

ⓘ Οι πελάτες πρέπει να παρέχουν τα δικά τους αμφιωτικά ακουστικά.

Για τα επόμενα βήματα, ανατρέξτε στον οδηγό χρήσης του Kosmos.



Torso-One


Οδηγός γρήγορης εκκίνησης για Android και iOS



Ξεκινώντας

Βήμα 1  Φορτίστε πλήρως το tablet πριν από τη χρήση

Βήμα 2  Συνδέστε το tablet στο Wi-Fi

Βήμα 3  Κατεβάστε την εφαρμογή EchoNous Ultrasound

Σημείωση: Οι χρήστες Android και iOS πρέπει να κατεβάσουν την εφαρμογή EchoNous Kosmos Ultrasound.



App: EchoNous Kosmos Ultrasound App
EchoNous, Inc.

iOS

Κατεβάστε την εφαρμογή EchoNous Kosmos Ultrasound από το Apple App Store.

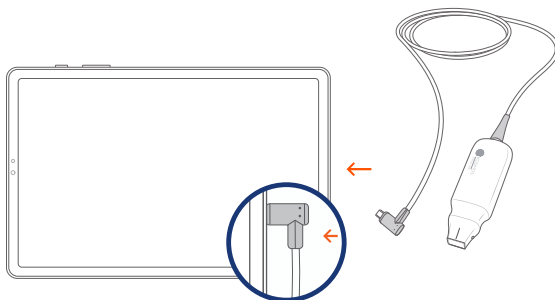
Android

Κατεβάστε την εφαρμογή EchoNous Kosmos Ultrasound από το Google Play Store.

Βήμα 4 Συνδέστε το Torso-One

Συνδέστε το Torso-One στη θύρα USB-C στο πλάι του Kosmos Bridge ή του tablet.

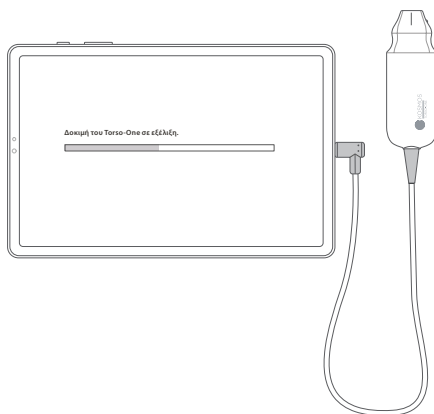
Σημείωση: Για να καταχωρίσετε τον μετατροπέα και τις αδειοδοτημένες δυνατότητες για πρώτη φορά, ο ηχοβολέας πρέπει να είναι συνδεδεμένος στη συσκευή και η συσκευή σας να είναι συνδεδεμένη στο internet. Αυτό το βήμα μπορεί να διαρκέσει λίγα λεπτά.



Βήμα 5 Έλεγχος του μετατροπέα

Κάθε φορά που ένας ηχοβολέας Kosmos συνδέεται σε μια συσκευή ξεκινά μια αυτόματη δοκιμή των στοιχείων του μετατροπέα.

Με την ολοκλήρωση μιας επιτυχούς δοκιμής, οι χρήστες μπορούν να ξεκινήσουν τη σάρωση.



Lexsa

Οδηγός γρήγορης εκκίνησης για Bridge, Android και iOS



ΞΕΚΙΝΩΝΤΑΣ

Βήμα 1  Φορτίστε πλήρως το tablet πριν από τη χρήση

Βήμα 2  Συνδέστε το tablet στο Wi-Fi

Βήμα 3  Κατεβάστε την εφαρμογή EchoNous Ultrasound

Σημείωση: Η εφαρμογή απαιτείται μόνο για χρήστες Android και iOS.
Οι χρήστες του Kosmos Bridge θα πρέπει να προχωρήσουν στο Βήμα 4.



App: EchoNous Kosmos Ultrasound App
EchoNous, Inc.

iOS

Κατεβάστε την εφαρμογή EchoNous Kosmos Ultrasound από το Apple App Store.

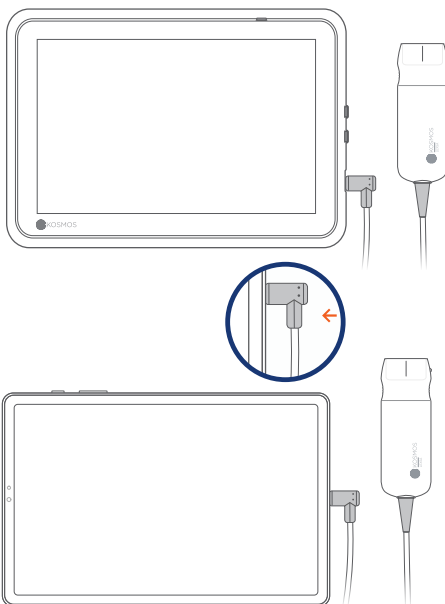
Android

Κατεβάστε την εφαρμογή EchoNous Kosmos Ultrasound από το Google Play Store.

Βήμα 4 Σύνδεση του Lexsa

Συνδέστε το Lexsa στη θύρα USB-C στο πλάι της συσκευής σας.

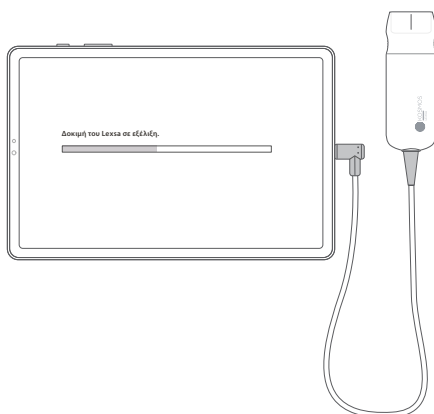
Σημείωση: Για να καταχωρίσετε τον μετατροπέα και τις αδειοδοτημένες δυνατότητες για πρώτη φορά, ο ηχοβολέας πρέπει να είναι συνδεδεμένος στη συσκευή και η συσκευή σας να είναι συνδεδεμένη στο internet. Αυτό το βήμα μπορεί να διαρκέσει λίγα λεπτά.



Βήμα 5 Έλεγχος του μετατροπέα

Κάθε φορά που ένας ηχοβολέας Kosmos συνδέεται σε μια συσκευή ξεκινά μια αυτόματη δοκιμή των στοιχείων του μετατροπέα.

Με την ολοκλήρωση μιας επιτυχούς δοκιμής, οι χρήστες μπορούν να ξεκινήσουν τη σάρωση.



Δυνατότητες διαθέσιμες προς αγορά

για Bridge, Android και iOS

Οι αδειοδοτημένες δυνατότητες είναι προαιρετικές, διαθέσιμες προς αγορά. Για να ελέγξετε την κατάσταση των αδειοδοτημένων δυνατοτήτων, από την αρχική οθόνη του Kosmos, πατήστε **Ρυθμίσεις > Πληροφορίες > Λεπτομέρειες δυνατοτήτων λογισμικού**.

Για περισσότερες πληροφορίες σχετικά με αυτές τις δυνατότητες, επικοινωνήστε με τον αντιπρόσωπο της EchoNous.

Υποστήριξη πελατών

Τηλέφωνο 1-844-854-0800
Email support@echonous.com

Χορηγός στην Αυστραλία
LC & Partners Pty Ltd
North Sydney, NSW, 2060
Αυστραλία
Τηλ: +61 2 9959 2400

Ηλεκτρονικές εκδόσεις των οδηγιών χρήσης του Kosmos διατίθενται για προβολή ή λήψη στη διεύθυνση echonous.com/resources.

Έντυπες εκδόσεις των οδηγιών χρήσης του Kosmos μπορούν να ζητηθούν μέσω αποστολής email στη διεύθυνση service@echonous.com ή μέσω τηλεφώνου στο 1-844-854-0800.

Πριν από τη χρήση, ανατρέξτε στον οδηγό χρήσης.

Δ Προσοχή: Η ομοσπονδιακή νομοθεσία (Ηνωμένες Πολιτείες) περιορίζει αυτή τη συσκευή για πώληση μόνο από ιατρό ή κατόπιν εντολής ιατρού.

Σημείωση: Δεν είναι όλες οι δυνατότητες διαθέσιμες σε όλες τις αγορές. Επικοινωνήστε με τον τοπικό αντιπρόσωπο σχετικά με τη διαθεσιμότητα στην περιοχή σας.

Παρακαλούμε επισκεφθείτε τη διεύθυνση www.echonous.com για μια τρέχουσα λίστα των συμβατών tablet.



Το Android αποτελεί εμπορικό σήμα της Google LLC.

©2023 EchoNous, Inc. Τα EchoNous και KOSMOS είναι σήματα κατατεθέντα της EchoNous, Inc.

P008003-002 Rev A