

# Kosmos platform gyors üzembe helyezési útmutató

Bridge, Android és iOS rendszerre

# Torso-One és Torso

## Gyors üzembe helyezési útmutató Bridge rendszerre

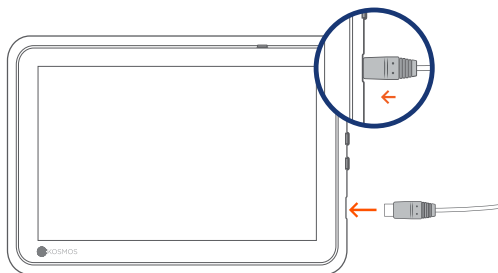
### Első lépések

#### 1. lépés Töltse fel a Bridge-et

Csatlakoztassa a tápegységet a Bridge oldalán lévő USB-C-nyílásba

#### 2. lépés Csatlakozzon a WIFI-hez (Opcionális)

A Kosmos kezdőképernyőjén, érintse meg a **Beállítások > Adminisztrátor > WIFI** lehetőségeket

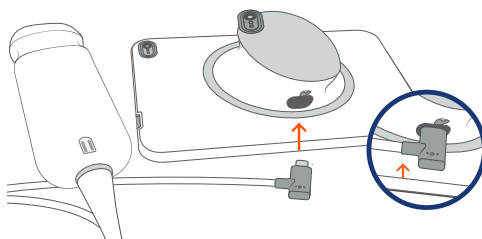


USB-C-nyílás töltéshez és a Lexsa csatlakoztatásához

#### 3. lépés Csatlakoztassa a Torso-One-t/Torsót

Csatlakoztassa a Kosmos Torso-One vagy Torso csatlakozókábelt a Kosmos Bridge fogantyúja alatti nyílásba.

**Megjegyzés:** A transzduktor és a licenccelt funkciók első alkalommal történő regisztrálásához a szondát csatlakoztatni kell a készülékhez, és a készüléknek csatlakoznia kell az internethez. Ez a lépés eltarthat néhány percig.

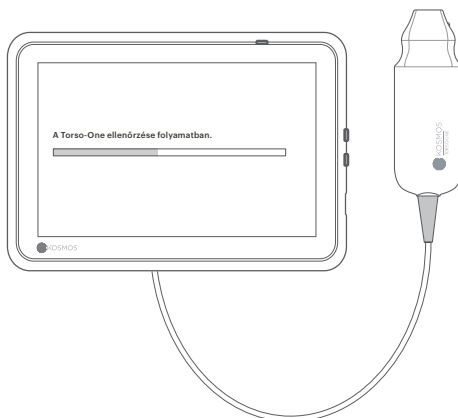


USB-C-nyílás a Torso-One/Torso csatlakoztatásához

#### 4. lépés Transzduktor alkotóelem ellenőrzés

A Kosmos szonda készülékhez történő csatlakoztatásakor minden alkalommal egy automatikus Transzduktor alkotóelem ellenőrzést indít el.

A sikeres ellenőrzés után a felhasználó megkezdheti a vizsgálatot.



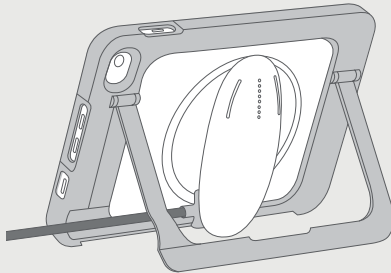
# Bridge kiegészítők

(Opcionális)

## Kitámasztóállvány (Opcionális)

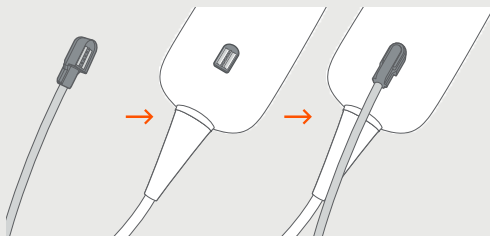
Helyezze a Bridge készüléket a kitámasztóállványra, és csatlakoztassa a szondá(ka)t.

Állítsa be az állványt az optimális betekintési szög eléréséhez, és helyezze sík felületre.



## EKG (kizárólag a Torso esetében)

Az EKG görbe megjelenítéséhez csatlakoztassa az EKG betegkábelének mágneses csatlakozóvégét a Kosmos Torso készülékbe.

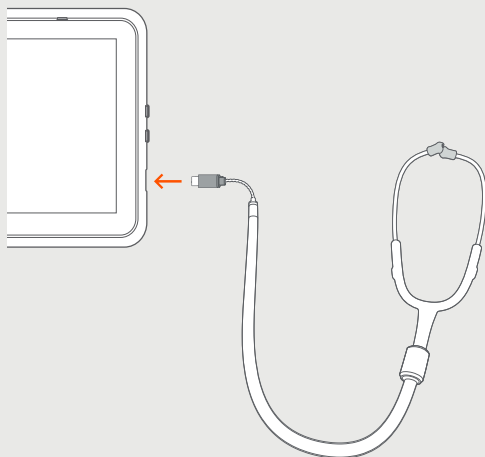


## Digitális auszkultáció (kizárólag a Torso esetében)

A digitális auszkultációs hangok meghallgatásához csatlakoztassa a binaurális fülhallgató USB-csatlakozóvégét a Kosmos Bridge USB-nyílásába.

ⓘ Az ügyfeleknek rendelkezniük kell saját binaurális fejhallgatójukkal.

A további lépésekhez kérjük, olvassa el a Kosmos Használati útmutatót.



# Torso-One

Gyors üzembe helyezési útmutató Android és iOS rendszerre



## Első lépések

**1. lépés**  **Használat előtt teljesen töltsse fel a táblagépet**

**2. lépés**  **Csatlakoztassa a táblagépet a WIFI-hez**

**3. lépés**  **Töltse le az EchoNous ultrahangos alkalmazást**

**Megjegyzés:** Az Android és iOS felhasználóknak le kell tölteniük az EchoNous Kosmos ultrahangos alkalmazást.



App: EchoNous Kosmos Ultrasound App  
EchoNous, Inc.

### **iOS**

Töltse le az EchoNous Kosmos ultrahangos alkalmazást az Apple Alkalmazás-áruházból.

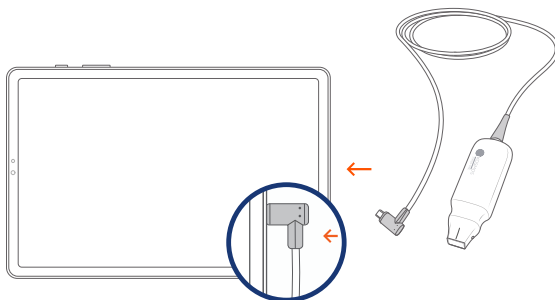
### **Android**

Töltse le az EchoNous Kosmos ultrahangos alkalmazást a Google Play Áruházból.

#### 4. lépés Csatlakoztassa a Torso-One-t

Csatlakoztassa a Torso-One-t a Kosmos Bridge vagy a táblagép oldalán lévő USB-C-nyílásba.

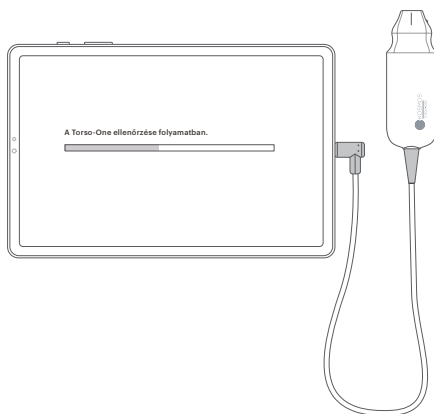
**Megjegyzés:** A transzduktor és a licencelt funkciók első alkalommal történő regisztrálásához a szondát csatlakoztatni kell a készülékhez, és a készüléknek csatlakoznia kell az internethez. Ez a lépés eltarthat néhány percig.



#### 5. lépés Transzduktor alkotóelem ellenőrzés

A Kosmos szonda készülékhez történő csatlakoztatásakor minden alkalommal egy automatikus Transzduktor alkotóelem ellenőrzést indít el.

A sikeres ellenőrzés után a felhasználó megkezdheti a vizsgálatot.



# Lexsa

## Gyors üzembe helyezési útmutató Bridge, Android és iOS rendszerre



### Első lépések

**1. lépés**  **Használat előtt teljesen töltsse fel a táblagépet**

**2. lépés**  **Csatlakoztassa a táblagépet a WIFI-hez**

**3. lépés**  **Töltse le az EchoNous ultrahangos alkalmazást**

**Megjegyzés:** Az alkalmazás csak Android és iOS felhasználók számára szükséges. Kosmos Bridge felhasználóknak a 4. lépéssel kell folytatniuk.



Alkalmazás: EchoNous Kosmos ultrahangos alkalmazás  
EchoNous, Inc.

#### **iOS**

Töltse le az EchoNous Kosmos ultrahangos alkalmazást az Apple Alkalmazás-áruházból.

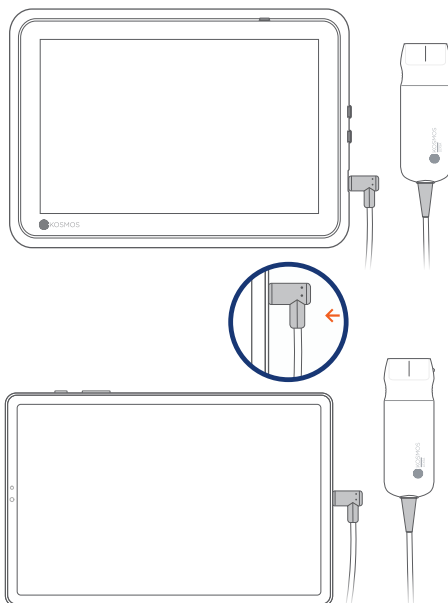
#### **Android**

Töltse le az EchoNous Kosmos ultrahangos alkalmazást a Google Play Áruházból.

#### 4. lépés Csatlakoztassa a Lexsa-t

Csatlakoztassa a Lexsa-t a készülék oldalán lévő USB-C-nyílásba.

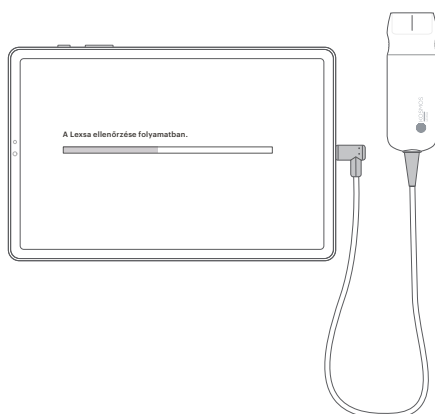
**Megjegyzés:** A transzducer és a licencelt funkciók első alkalommal történő regisztrációjához a szondát a készülékhez kell csatlakoztatni, és a készüléknek csatlakoznia kell az internethez. Ez a lépés néhány percet vehet igénybe.



#### 5. lépés Transzduktor alkotóelem ellenőrzés

A Kosmos szonda készülékhez történő csatlakoztatásakor minden alkalommal egy automatikus Transzduktor alkotóelem ellenőrzést indít el.

A sikeres ellenőrzés után a felhasználó megkezdheti a vizsgálatot.



# Megvásárolható funkciók

## Bridge, Android és iOS rendszerre

A licencelt funkciók opcionálisan megvásárolható funkciók. A licencelt funkciók állapotának ellenőrzése érdekében, a Kosmos kezdőképernyőjén, érintse meg a **Beállítások > Névjegy > Szoftverfunkciók részletei** lehetőséget.

Ezen funkciókkal kapcsolatos további információ tekintetében, kérjük, vegye fel a kapcsolatot az EchoNous képviselőjével.

## Ügyfélszolgálat

Telefonszám: 1-844-854-0800  
E-mail: [support@echonous.com](mailto:support@echonous.com)

Ausztrál szponzor  
LC & Partners Pty Ltd  
North Sydney, NSW, 2060  
Ausztrália  
Tel.: +61 2 9959 2400

A Kosmos Felhasználói útmutató elektronikus verziója megtekinthető és letölthető a következő címen: [echonous.com/resources](https://echonous.com/resources)

A Kosmos Felhasználói útmutató nyomtatott verziója igényelhető e-mailben a következő címen: [service@echonous.com](mailto:service@echonous.com) vagy a következő telefonszámon: **1-844-854-0800**.

Használat előtt olvassa el a használati útmutatót.

**△ Vigyázat!** Az Amerikai Egyesült Államok szövetségi törvényeinek értelmében ez az eszköz kizárólag orvos által vagy orvosi rendelvényre értékesíthető.

**Megjegyzés:** Nem minden szolgáltatás érhető el minden piacon, az Ön régiójában elérhető szolgáltatások tekintetében kérjük, tájékozódjon a helyi képviselőjénél.

A kompatibilis táblagépek jelenlegi listája tekintetében kérjük, látogasson el a [www.echonous.com](http://www.echonous.com) címre.



Az Android a Google LLC bejegyzett védjegye.

©2023 EchoNous, Inc. Az EchoNous és a KOSMOS az EchoNous, Inc. bejegyzett védjegyei.

P008002-002 Rev A