

Hurtigveiledning for Kosmos- plattformen

For Bridge, Android og iOS

Torso-One og Torso

Hurtigveiledning for Bridge

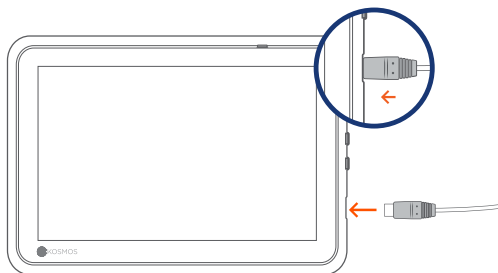
Startveiledning

Trinn 1 Lade Bridge

Koble strømforsyningen til USB-C-porten på siden av Bridge

Trinn 2 Koble til Wi-Fi (valgfritt)

Trykk på **Innstillinger > Admin > Wi-Fi** på Kosmos-startskjermen

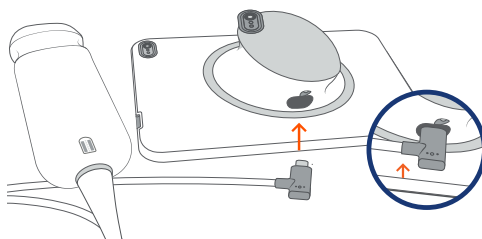


USB-C-port for lading og Lexsa-kontakt

Trinn 3 Koble til Torso-One/Torso

Koble Kosmos Torso-One- eller Torso-kontakten til porten under håndtaket på Kosmos Bridge.

Merk: Første gang du skal registrere transduseren og dine lisensierte funksjoner, må proben være koblet til enheten, og enheten må være koblet til nettet. Dette trinnet kan ta noen minutter.

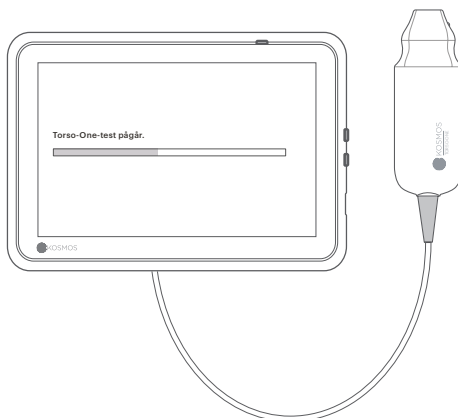


USB-C-port for Torso-One/Torso-kontakt

Trinn 4 Kontroll av transduserelement

Hver gang en Kosmos-probe kobles til en enhet, startes en automatisk test av transduserelementene.

Når denne testen er fullført, kan brukerne starte skanningen.



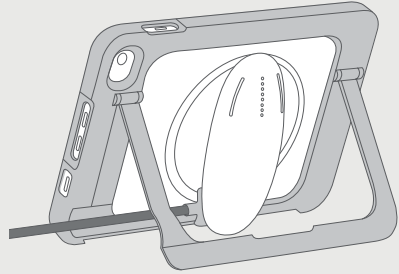
Bridge-tilbehør

(valgfritt)

Støtteben (tilbehør)

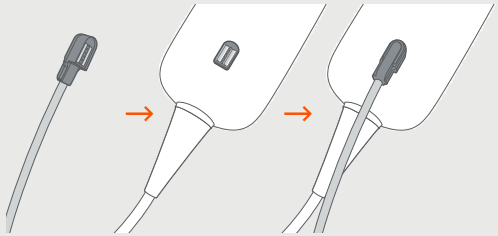
Sett Bridge inn i støttebeinet og koble til proben(e).

Juster posisjonen til beste visningsvinkel og plasser den på en flat overflate.



EKG (gjelder kun for Torso)

For å se EKG-signalet kobler du den magnetiske koblingsenden på EKG-pasientkabelen til Kosmos Torso.

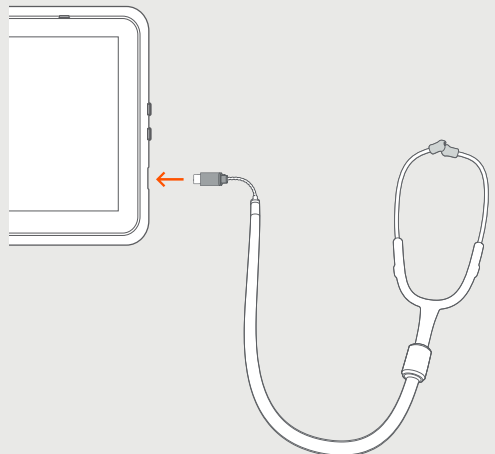


Digital auskultasjon (gjelder kun for Torso)

Hvis du vil høre den digitale auskultasjonslyden, kobler du USB-kontakten på de binaurale hodetelefonene til USB-porten på Kosmos Bridge.

ⓘ Kundene må selv sørge for et eget binaurale hodetelefonene.

Se brukerveiledningen for Kosmos for de neste trinnene.



Torso-One

Hurtigveiledning for Android og iOS



Startveiledning

Trinn 1  **Sørg for at nettbrettet er helt oppladet før bruk**

Trinn 2  **Koble nettbrettet til Wi-Fi**

Trinn 3  **Last ned EchoNous Ultrasound App**

Merk: Android- og iOS-brukere må laste ned EchoNous Kosmos Ultrasound App.



App: EchoNous Kosmos Ultrasound App
EchoNous, Inc.

iOS

Last ned EchoNous Kosmos Ultrasound App fra Apple App Store.

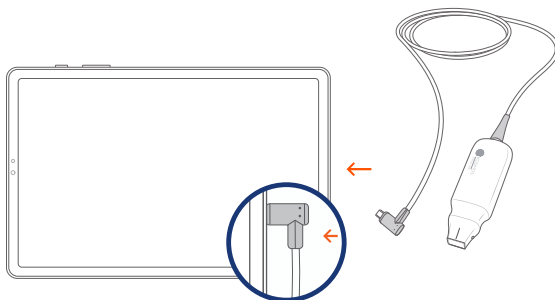
Android

Last ned EchoNous Kosmos Ultrasound App fra Google Play-butikken.

Trinn 4 Koble til Torso-One

Koble Torso-One til USB-C-porten på siden av Kosmos Bridge eller nettbrettet.

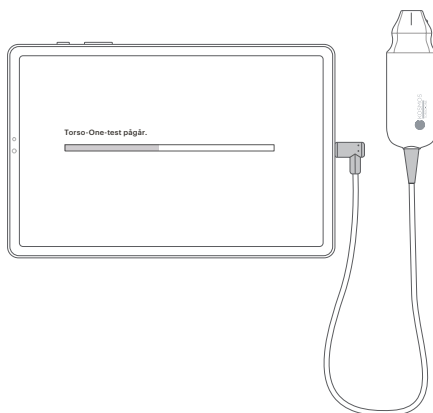
Merk: Første gang du skal registrere transduseren og dine lisensierte funksjoner, må proben være koblet til enheten, og enheten må være koblet til nettet. Dette trinnet kan ta noen minutter.



Trinn 5 Kontroll av transduserelement

Hver gang en Kosmos-probe kobles til en enhet, startes en automatisk test av transduserelementene.

Når denne testen er fullført, kan brukerne starte skanningen.



Lexsa

Hurtigveiledning for Bridge, Android og iOS



Startveiledning

Trinn 1  **Sørg for at nettbrettet er helt oppladet før bruk**

Trinn 2  **Koble nettbrettet til Wi-Fi**

Trinn 3  **Last ned EchoNous Ultrasound-appen**

Merk: Appen er kun påkrevd for Android- og iOS-brukere.
Kosmos Bridge-brukere kan gå videre til trinn 4.



App: EchoNous Kosmos Ultrasound App
EchoNous, Inc.

iOS

Last ned EchoNous Kosmos Ultrasound App fra Apple App Store.

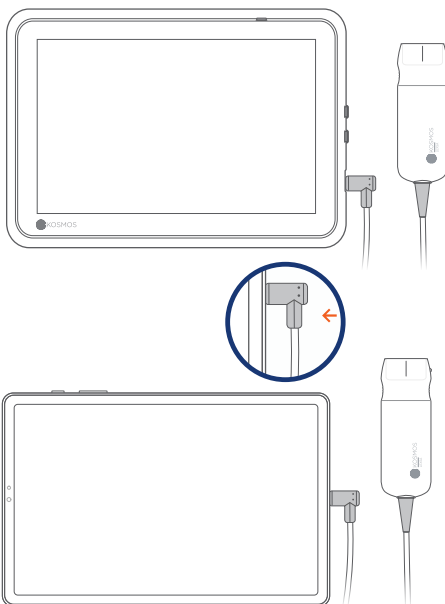
Android

Last ned EchoNous Kosmos Ultrasound App fra Google Play-butikken.

Trinn 4 Koble til Lexsa

Koble Lexsa til USB-C-porten på siden av enheten din.

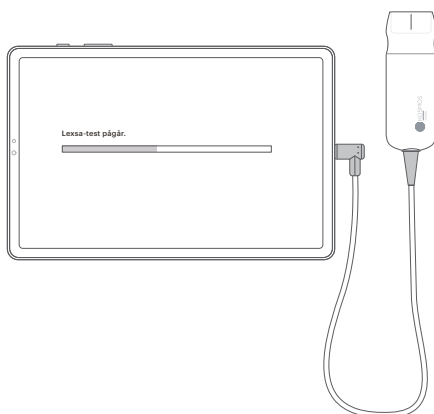
Merk: Første gang du skal registrere transduseren og de lisensierte funksjonene, må proben være koblet til enheten og enheten være koblet til Internett. Dette trinnet kan ta noen minutter.



Trinn 5 Kontroll av transduserelement

Hver gang en Kosmos-probe kobles til en enhet, startes en automatisk test av transduserelementene.

Når denne testen er fullført, kan brukerne starte skanningen.



Funksjoner som kan kjøpes

for Bridge, Android og iOS

Lisensierte funksjoner er valgfrie funksjoner som kan kjøpes til. Du kan kontrollere status for lisensierte funksjoner ved å trykke på **Innstillinger > Om > Detaljer om programvarefunksjon** på Kosmos-startskjermen.

Hvis du vil vite mer om disse funksjonene, kan du kontakte EchoNous-representanten din.

Kundeservice

Tlf. 1-844-854-0800
E-post support@echonous.com

Australsk sponsor
LC & Partners Pty Ltd
North Sydney, NSW, 2060
Australia
Tlf.: +61 2 9959 2400

Du kan finne og laste ned elektroniske versjoner av Kosmos-bruksanvisningene på echonous.com/resources

De kan be om trykte versjoner av Kosmos-bruksanvisningene ved å sende e-post til service@echonous.com eller ringe **1-844-854-0800**.

Les brukerveiledningen før bruk.

△ Forsiktig: Ifølge føderal lovgivning i USA skal denne enheten kun selges av eller på forordning fra lege.

Merk: Alle funksjonene er ikke tilgjengelige i alle markeder, din lokale representant har mer informasjon om hva som er tilgjengelig i ditt område.

På www.echonous.com finner du en oppdatert liste over kompatible nettbrett.



Android er et varemerke for Google LLC.

©2023 EchoNous, Inc. EchoNous og KOSMOS er registrerte varemerker tilhørende EchoNous, Inc.

P007990-003 Rev A