

Lynstartguide til Kosmos Platform

Til Bridge, Android og iOS

Torso-One og Torso

Lynstartguide til Bridge

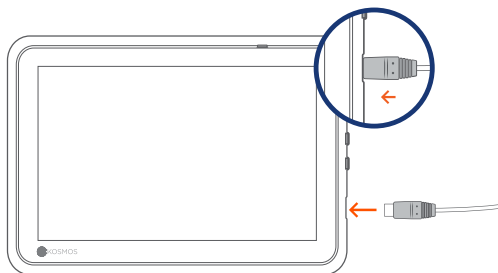
Kom godt i gang

Trin 1 Oplad Bridge

Sæt stikket fra strømforsyningen i USB-C-porten på siden af Bridge

Trin 2 Opret forbindelse til wi-fi (valgfrit)

Tryk på **Indstillinger** > **Admin** > **Wi-fi** fra Kosmos-startskærmen

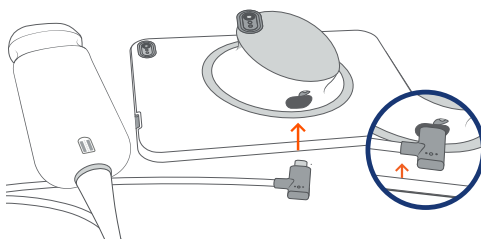


USB-C-port til opladning og stik til Lexsa

Trin 3 **Opret forbindelse til Torso-One/Torso**

Sæt stikket til Kosmos Torso-One eller Torso i porten under Kosmos Bridge-håndtaget.

Bemærk: Førstegangsregistrering af din transducer og funktioner, der kræver licens, kræver, at proben er tilsluttet til enheden, og at enheden har forbindelse til internettet. Dette trin kan tage et par minutter.

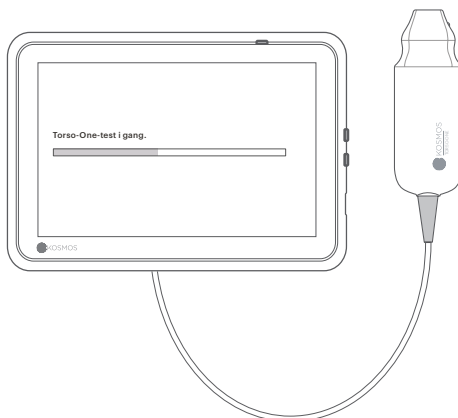


USB-C-port til stik til Torso-One/Torso

Trin 4 **Kontrol af transducerelementer**

Der startes en automatisk test af transducerelementer, hver gang en Kosmos-probe tilsluttes til en enhed.

Brugeren kan begynde at scanne, når testen er gennemført uden problemer.



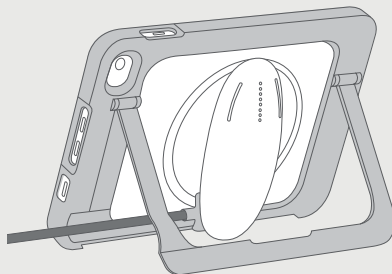
Tilbehør til Bridge

(valgfrit)

Støtteben (valgfrit)

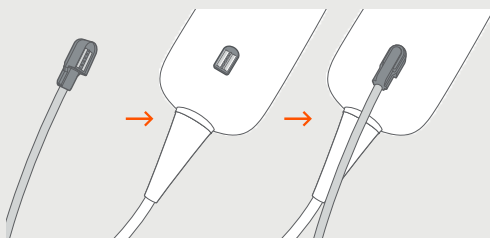
Indsæt Bridge i støttebenet, og tilslut probe(r).

Juster positionen for at få den bedste visningsvinkel og placer den på en flad overflade.




EKG (gælder kun med Torso)

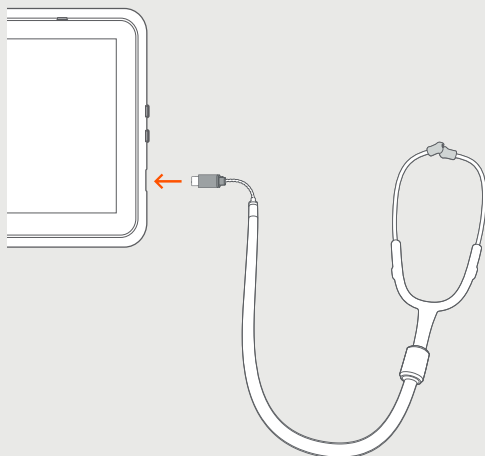
Slut den magnetiske konektor-ende af EKG-patientkablet til Kosmos Torso for at se EKG-signalet.



Digital auskultation (gælder kun med Torso)

Slut USB-enden af det binaurale headset til USB-porten i Kosmos Bridge for at høre den digitale auskultationslyd.

 Se brugervejledningen til Kosmos for de næste trin.



Torso-One

Lynstartguide til Android og iOS



Kom godt i gang

Trin 1  **Oplad tabletten helt før brug**

Trin 2  **Opret forbindelse til wi-fi fra tabletten**

Trin 3  **Download EchoNous Kosmos Ultrasound App**

Bemærk: Android- og iOS-brugere skal downloade EchoNous Kosmos Ultrasound App



App: EchoNous Kosmos Ultrasound App
EchoNous, Inc.

iOS

Download EchoNous Kosmos
Ultrasound App fra Apple App Store.

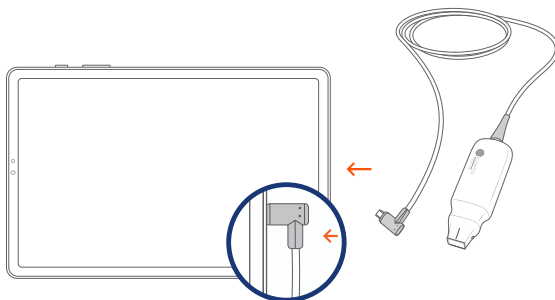
Android

Download EchoNous Kosmos Ultrasound
App fra Google Play Butik.

Trin 4 Opret forbindelse til Torso-One

Opret forbindelse til Torso-One via USB-C-porten på siden af din Kosmos Bridge eller tablet.

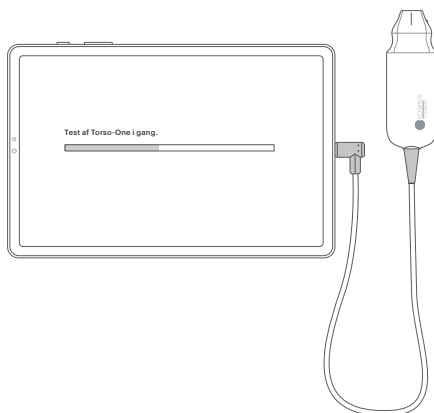
Bemærk: Førstegangsregistrering af din transducer og funktioner, der kræver licens, kræver, at proben er tilsluttet til enheden, og at enheden har forbindelse til internettet. Dette trin kan tage et par minutter.



Trin 5 Kontrol af transducerelementer

Der startes en automatisk test af transducerelementer, hver gang en Kosmos-probe tilsluttes til en enhed.

Brugeren kan begynde at scanne, når testen er gennemført uden problemer.



Lexsa

Lynstartguide til Bridge, Android og iOS



Kom godt i gang

Trin 1  **Oplad tabletten helt før brug**

Trin 2  **Opret forbindelse til wi-fi fra tabletten**

Trin 3  **Download EchoNous Kosmos Ultrasound App**

Bemærk: Det er kun Android- og iOS-brugere, der skal bruge appen. Kosmos Bridge-brugere skal gå videre til trin 4.



App: EchoNous Kosmos Ultrasound App
EchoNous, Inc.

iOS

Download EchoNous Kosmos Ultrasound App fra Apple App Store.

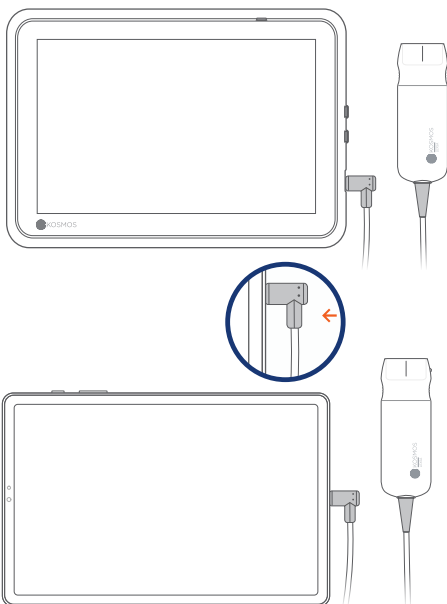
Android

Download EchoNous Kosmos Ultrasound App fra Google Play Butik.

Trin 4 Opret forbindelse til Lexsa

Sæt stikket til Lexsa i USB-C-porten på siden af din enhed.

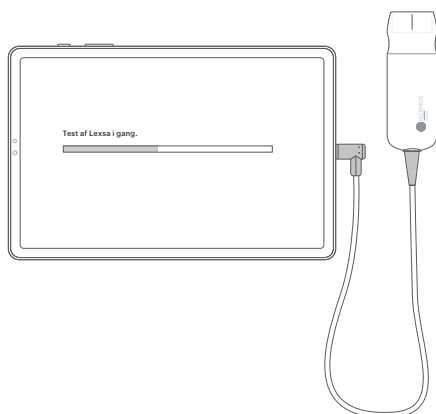
Bemærk: Førstegangsregistrering af din transducer og funktioner, der kræver licens, kræver, at proben er tilsluttet til enheden, og at enheden har forbindelse til internettet. Dette trin kan tage et par minutter.



Trin 5 Kontrol af transducerelementer

Der startes en automatisk test af transducerelementer, hver gang en Kosmos-probe tilsluttes til en enhed.

Brugeren kan begynde at scanne, når testen er gennemført uden problemer.



Tilkøbsfunktioner

til Bridge, Android og iOS

Funktioner, der kræver licens, er valgfri tilkøbsfunktioner. Status for funktioner, der kræver licens, kan ses ved at trykke på **Indstillinger > Om > Nærmere oplysninger om softwarefunktioner** fra Kosmos-startskærmen.

Kontakt din EchoNouS-repræsentant for at få nærmere oplysninger om disse funktioner.

Kundesupport

Tlf. 1-844-854-0800
E-mail support@echonous.com

Australsk sponsor
LC & Partners Pty Ltd
North Sydney, NSW, 2060
Australien
Tlf.: +61 2 9959 2400

Elektroniske udgaver af Kosmos brugervejledningerne kan ses og downloades på echonous.com/resources

Trykte udgaver af Kosmos brugervejledningerne kan rekvireres ved at sende en e-mail til service@echonous.com eller ved at ringe til **1-844-854-0800**.

Se brugervejledningen inden brug.

△ **Forsigtig:** I USA begrænser forbundslovgivningen denne enhed til salg af eller efter anvisning fra en læge.

Bemærk: Ikke alle funktioner er tilgængelige på alle markeder. Forhør dig hos den lokale repræsentant for at få nærmere oplysninger om, hvad der er tilgængeligt i din region.

Der findes en liste over aktuelle kompatible tableletter på www.echonous.com.



Android er et varemærke tilhørende Google LLC.

©2023 EchoNouS, Inc. EchoNouS og KOSMOS er registrerede varemærker tilhørende EchoNouS, Inc.

P007987-002 Rev A