

# Panduan Memulai Cepat Platform Kosmos

Untuk Bridge, Android, dan iOS

# Torso-One dan Torso

## Panduan Memulai Cepat untuk Bridge

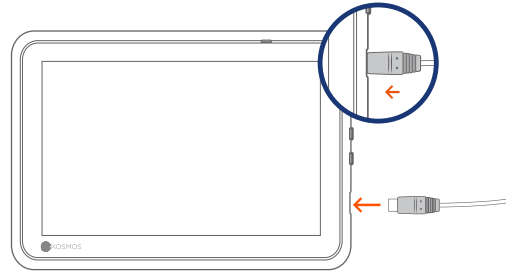
### Memulai

#### Langkah 1 Isi daya Bridge

Hubungkan catu daya ke port USB-C di sisi Bridge

#### Langkah 2 Hubungkan ke Wi-Fi (Opsional)

Dari Layar Utama Kosmos, ketuk Pengaturan > Admin > Wi-Fi

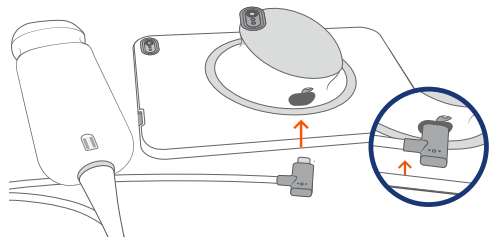


Port USB C untuk pengisian daya dan konektor Lexsa

#### Langkah 3 **Hubungkan Torso-One/Torso**

Hubungkan konektor Kosmos Torso-One atau Torso ke port yang ada di bawah Pegangan Kosmos Bridge.

**Catatan:** Untuk mendaftarkan transduser dan fitur berlisensi pertama kalinya, probe harus dihubungkan ke perangkat dan perangkat tersebut harus terhubung ke internet. Langkah ini mungkin memerlukan beberapa menit.

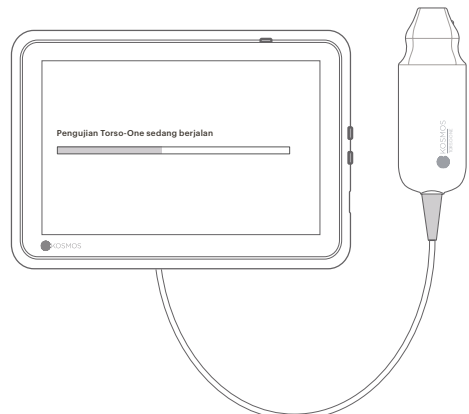


Port USB C untuk Torso-One/konektor Torso

#### Langkah 4 **Pemeriksaan Elemen Transduser**

Uji Elemen Transduser otomatis akan dimulai setiap kali probe Kosmos terhubung dengan suatu perangkat.

Setelah pengujian berhasil dan selesai, pengguna dapat memulai pemindaian.



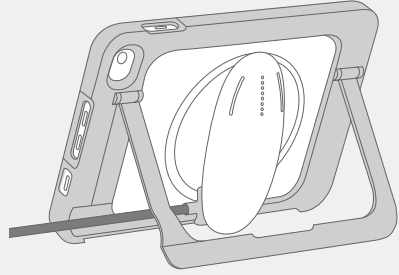
# Aksesori Bridge

(Opsional)

## Penyangga (Opsional)

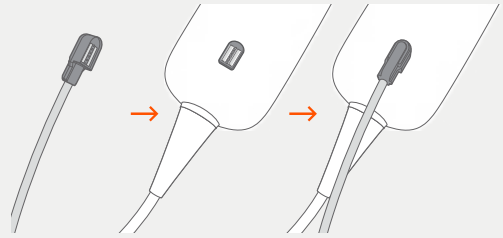
Masukkan Bridge ke penyangga dan hubungkan probe.

Sesuaikan posisinya untuk mendapatkan sudut tayang terbaik dan letakkan di atas permukaan datar.




## EKG (Hanya berlaku untuk Torso)

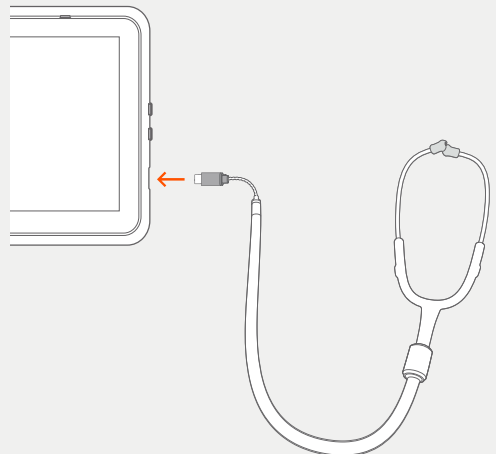
Untuk menampilkan Sinyal EKG, hubungkan ujung konektor magnetik kabel pasien EKG ke Kosmos Torso.



## Auskultasi Digital (Hanya berlaku untuk Torso)

Untuk mendengar bunyi auskultasi digital, masukkan ujung USB di headset binaural ke port USB di Kosmos Bridge.

 Baca Panduan Pengguna Kosmos untuk mengetahui langkah-langkah selanjutnya.



# Torso-One

## Panduan Memulai Cepat untuk Android dan iOS



### Memulai

**Langkah 1**  Isi penuh daya tablet sebelum digunakan

**Langkah 2**  Hubungkan tablet ke Wi-Fi

**Langkah 3**  Unduh Aplikasi Ultrasound EchoNous

**Catatan:** Pengguna Android dan iOS harus mengunduh EchoNous Kosmos Ultrasound App.



App: EchoNous Kosmos Ultrasound App  
EchoNous, Inc.

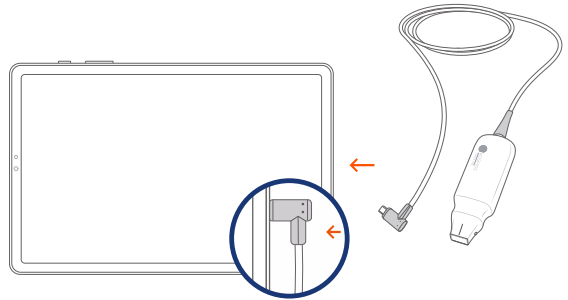
**iOS**  
Unduh EchoNous Kosmos Ultrasound  
App dari App Store Apple.

**Android**  
Unduh EchoNous Kosmos Ultrasound  
App dari Google Play Store.

## Langkah 4      Hubungkan Torso-One

Hubungkan Torso-One ke port USB-C di sisi Kosmos Bridge atau tablet.

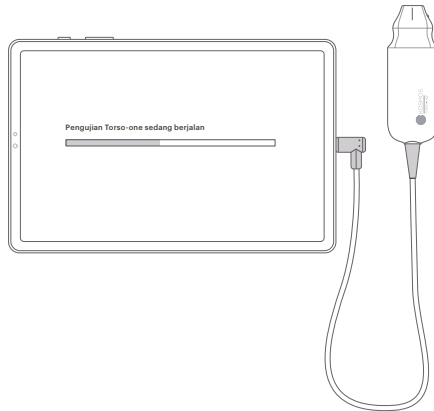
**Catatan:** Untuk mendaftarkan transduser dan fitur berlisensi pertama kalinya, probe harus dihubungkan ke perangkat dan perangkat tersebut harus terhubung ke internet. Langkah ini mungkin memerlukan beberapa menit.



## Langkah 5      Pemeriksaan Elemen Transduser

Uji Elemen Transduser otomatis akan dimulai setiap kali probe Kosmos terhubung dengan suatu perangkat.

Setelah pengujian berhasil dan selesai, pengguna dapat memulai pemindaian.



# Lexsa

## Panduan Memulai Cepat untuk Bridge, Android, dan iOS



### Memulai

**Langkah 1**  Isi penuh daya tablet sebelum digunakan

**Langkah 2**  Hubungkan tablet ke Wi-Fi

**Langkah 3**  Unduh Aplikasi Ultrasound EchoNous

**Catatan:** Aplikasi hanya diperlukan bagi pengguna Android dan iOS. Pengguna Kosmos Bridge dapat langsung melanjutkan ke Langkah 4.



App: EchoNous Kosmos Ultrasound App  
EchoNous, Inc.

#### **iOS**

Unduh EchoNous Kosmos Ultrasound App dari App Store Apple.

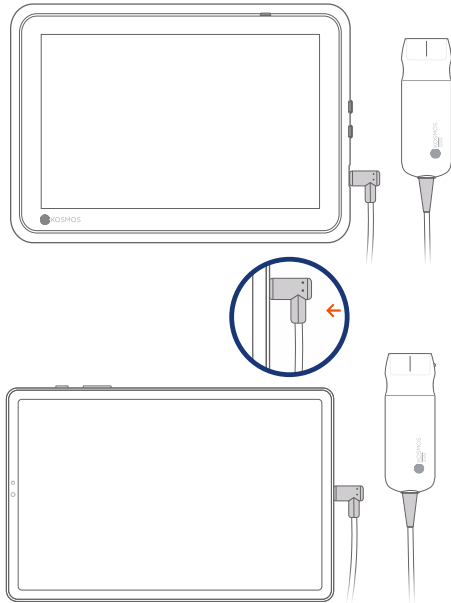
#### **Android**

Unduh EchoNous Kosmos Ultrasound App dari Google Play Store.

#### Langkah 4    Hubungkan Lexsa

Hubungkan Lexsa ke port USB C di bagian samping perangkat.

**Catatan:** Untuk mendaftarkan transduser dan fitur berlisensi pertama kalinya, probe harus dihubungkan ke perangkat dan perangkat tersebut harus terhubung ke internet. Langkah ini mungkin memerlukan beberapa menit.

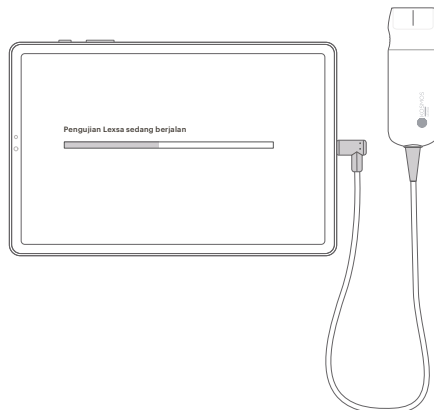


---

#### Langkah 5    Pemeriksaan Elemen Transduser

Uji Elemen Transduser otomatis akan dimulai setiap kali probe Kosmos terhubung dengan suatu perangkat.

Setelah pengujian berhasil dan selesai, pengguna dapat memulai pemindaian.



# Fitur yang Dapat Dibeli

untuk Bridge, Android, dan iOS

Fitur berlisensi adalah fitur opsional yang dapat dibeli. Untuk memeriksa status fitur berlisensi, dari Layar Utama Kosmos, ketuk **Pengaturan > Tentang > Detail Fitur Perangkat Lunak**.

Untuk informasi selengkapnya terkait fitur-fitur ini, silakan hubungi perwakilan EchoNous.

## Dukungan Pelanggan

Telepon 1-844-854-0800  
Email [support@echonous.com](mailto:support@echonous.com)

Sponsor Australia  
LC & Partners Pty Ltd  
North Sydney, NSW, 2060  
Australia  
Telp: +61 2 9959 2400

Versi elektronik dari Panduan Pengguna Kosmos dapat dilihat dan diunduh di [echonous.com/resources](http://echonous.com/resources)

Versi cetak Panduan Pengguna Kosmos dapat diminta dengan mengirim email ke [service@echonous.com](mailto:service@echonous.com) atau dengan menelepon ke **1-844-854-0800**.

Baca panduan pengguna sebelum menggunakan.

△ **Perhatian:** Undang-undang federal (Amerika Serikat) menyatakan bahwa perangkat ini hanya boleh dijual oleh atau atas pesanan dokter.

**Catatan:** Tidak semua fitur tersedia di setiap pasar. Tanyakan ketersediaan fitur di wilayah Anda kepada perwakilan setempat.

Kunjungi [www.echonous.com](http://www.echonous.com) untuk melihat daftar terbaru tablet yang kompatibel.



Android adalah merek dagang Google LLC.

©2023 EchoNous, Inc. EchoNous dan KOSMOS adalah merek dagang terdaftar EchoNous, Inc.

P007992-002 Rev A