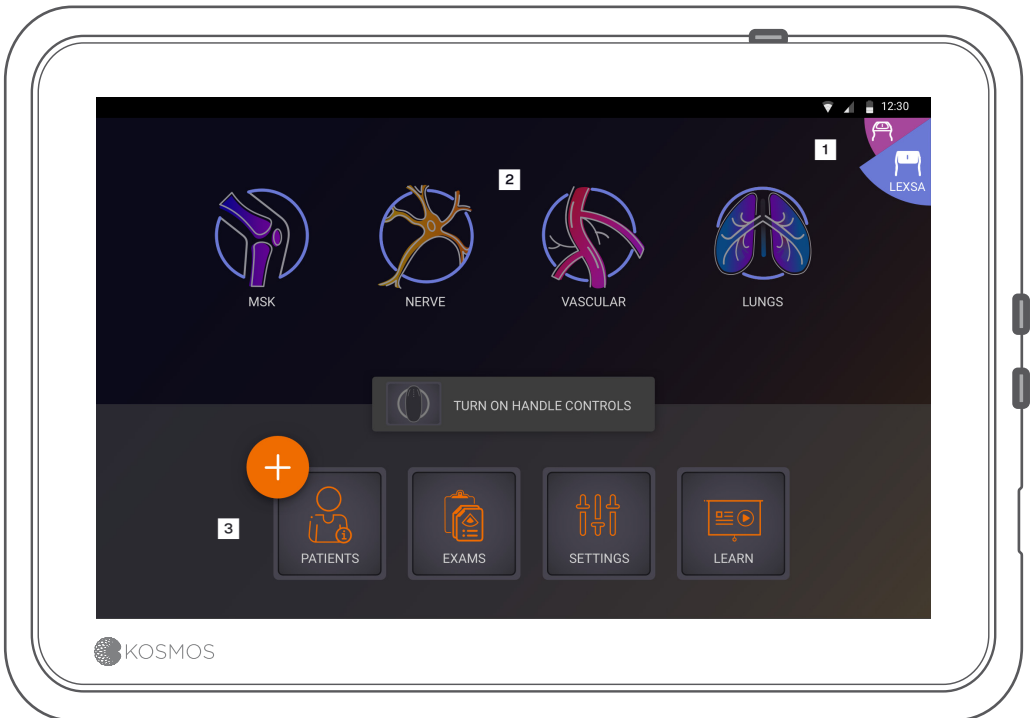


Guide rapide

Kosmos Lexsa

Écran d'accueil

- 1 Changer de sonde (appuyez pour basculer entre les sondes)
- 2 Imagerie (MSK, Nerve, Vasculaire, and Lungs)
(AL, Nerveux, Vasculaire et Poumons)
- 3 Patients, Examens, Paramètres et didacticiels (vidéos)



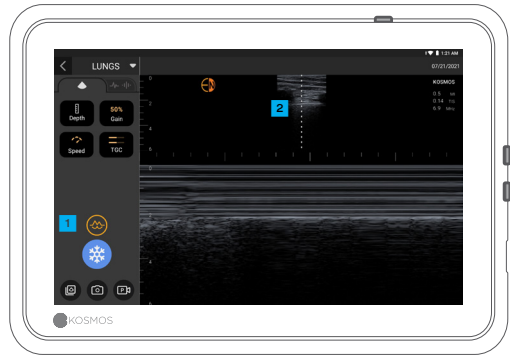
Imagerie

Mode B



- 1 Ligne centrale
- 2 Figer

Mode M



- 1 Le mode M est uniquement disponible dans le préreglage Poumons
- 2 Ligne M

Doppler couleur



- 1 Le mode Couleur est disponible dans les préreglages AL, Nerveux et Vasculaire

Figer



- 1 Annotations
- 2 Libérer

Contact

Assistance clientèle

Téléphone : 1-844-854-0800

E-mail : support@echonous.com

△ **Mise en garde** : la loi fédérale (États-Unis) n'autorise la vente de ce dispositif que par ou sur ordonnance d'un médecin.

Remarque : toutes les fonctionnalités ne sont pas disponibles sur tous les marchés. Consulter le manuel d'utilisation de la région ou du pays pour les fonctionnalités disponibles avant toute utilisation.