



## クイックガイド

# Kosmos Lexsa

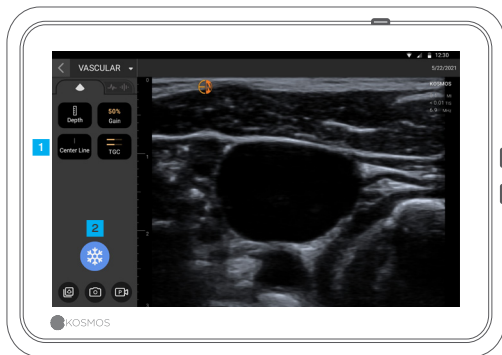
### ホーム画面

- 1 プローブの切り替え(タップしてプローブ間を切り替え)
- 2 イメージング ([MSK] (MSK)、[Nerve] (神経)、[Vascular] (血管)、[Lungs] (肺))
- 3 [Patients] (患者)、[Exams] (検査)、[Settings] (設定)、チュートリアルビデオ



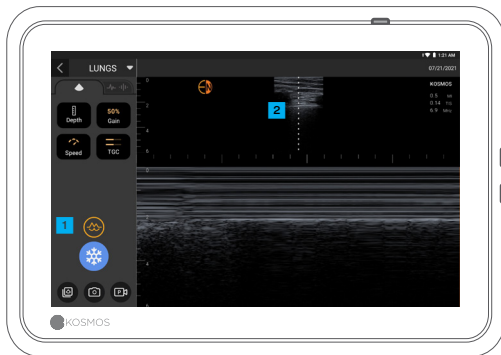
# イメージング

## Bモード



- 1 中心線
- 2 フリーズ

## Mモード



- 1 Mモードは肺プリセットでのみ利用可能
- 2 Mライン

## フリーズ



- 1 注釈
- 2 フリーズ解除

## お問い合わせ

### カスタマサポート (米国)

電話 844-854-0800  
電子メール [support@echonous.com](mailto:support@echonous.com)

△ **注意**: 米国連邦法により、本装置の販売は、医師による場合か、医師の指示に基づく場合のみに制限されています。

**注記**: 市場によりご利用いただける機能が異なる場合があります。ご利用いただける機能については、お住まいの国・地域のユーザーガイドをご使用前にご参照ください。