

Contactați-ne

Pentru întrebări, vă rugăm să contactați Asistența pentru Clienți EchoNou[®]:

Apelați 1-844-854-0800
Fax 425-242-5553
Email info@echonous.com
Web echonous.com

⚠️ Atenție: Legea federală (Statele Unite) restricționează acest echipament la vânzarea de către sau la comanda unui medic.

Notă: Nu toate funcțiile sunt disponibile pe toate piețele. Consultați ghidul utilizatorului din regiunea sau țara dumneavoastră pentru toate funcțiile disponibile înainte de utilizare.



Ghid de pornire rapidă

Ce este în cutie

Bridge



Kosmos Bridge



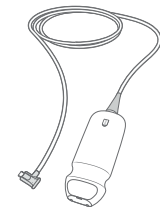
Sursă de alimentare

Lexsa



Kosmos Lexsa

Torso / Torso-One

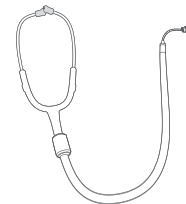


Kosmos Torso



Kosmos Torso-One

Torso Accesorii



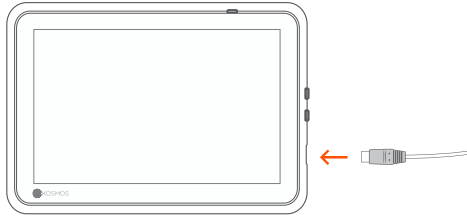
Căști binaurale



Cablul ECG pentru pacient

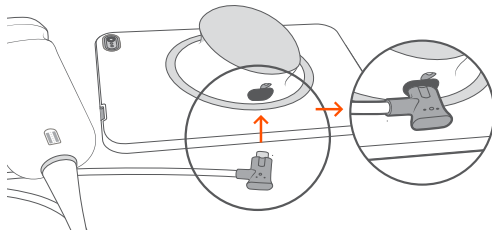
Încărcare Bridge

Pentru a încărca, atașați sursa de alimentare în slotul USB de pe Kosmos Bridge și celălalt capăt la o priză electrică.



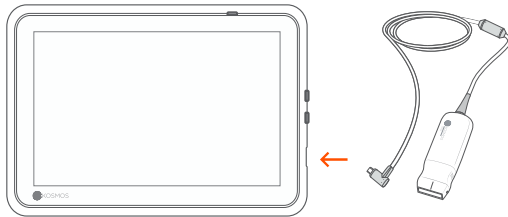
Conectați Torso/Torso-One

Conectați conectorul Kosmos Torso sau Torso-One în slotul de sub mânerul Kosmos Bridge.



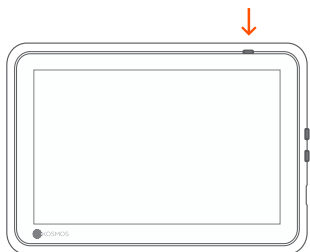
Conectați Lexsa

Introduceți conectorul Kosmos Lexsa în slotul USB de pe Kosmos Bridge.



Porniți Kosmos

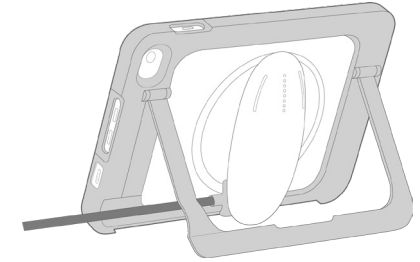
Apăsați butonul de pornire pentru a porni Kosmos Bridge.



Asamblați stativul (opțional)

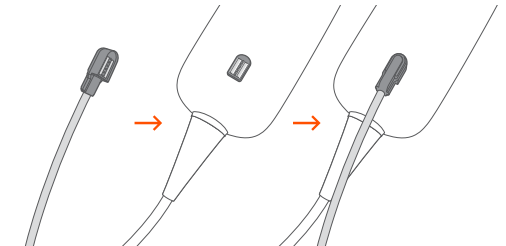
Introduceți Bridge în suport și conectați sonda(e).

Reglați poziția pentru a obține cel mai bun unghi de vizualizare și plasați pe o suprafață plană.



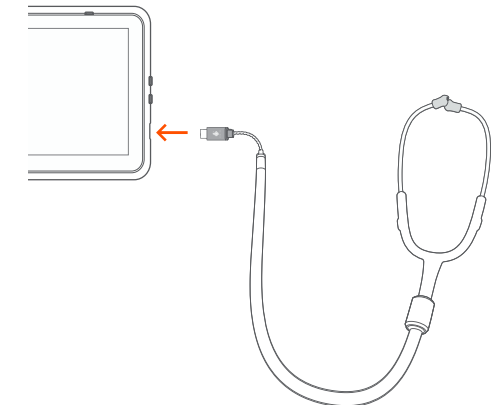
ECG (Aplicabil doar cu Torso)

Pentru a vizualiza semnalul ECG, conectați capătul conectorului magnetic al cablului ECG al pacientului la Kosmos Torso.



Auscultare digitală (aplicabilă doar cu Torso)

Pentru a auzi sunetul de auscultare digitală, conectați capătul USB al căștilor binaurale în slotul USB de pe Kosmos Bridge.



📄 Vă rugăm să consultați Ghidul de interfață Kosmos pentru următorii pași.