

# Hubungi Kami

Jika ada pertanyaan, hubungi Dukungan Pelanggan EchoNous®:

Telepon 1-844-854-0800

Faks 425-242-5553

Email [info@echonous.com](mailto:info@echonous.com)

Web [echonous.com](http://echonous.com)

**Perhatian:** Undang-undang federal (Amerika Serikat) menyatakan bahwa perangkat ini hanya boleh dijual oleh atau atas pesanan dokter.

**Catatan:** Tidak semua fitur tersedia di semua negara. Baca panduan pengguna yang berlaku di wilayah atau negara Anda untuk mengetahui semua fitur yang tersedia sebelum menggunakan.



## Panduan Memulai Cepat

### Isi Kemasan

#### Bridge



Kosmos Bridge



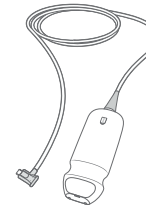
Suplai Daya

#### Lexsa



Kosmos Lexsa

#### Torso/ Torso-One

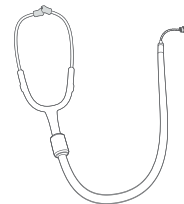


Kosmos Torso



Kosmos Torso-One

#### Torso Aksesori



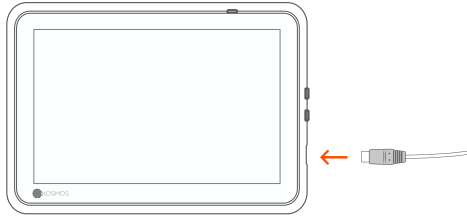
Headset Binaural



Kabel Pasien EKG

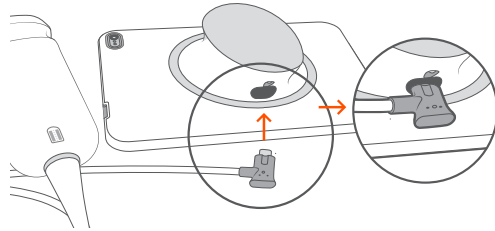
## Mengisi Daya Bridge

Untuk mengisi daya, hubungkan satu ujung suplai daya ke slot USB di Kosmos Bridge, dan ujung lainnya ke stopkontak.



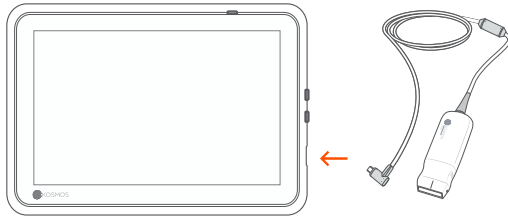
## Menghubungkan Torso/Torso-One

Hubungkan konektor Kosmos Torso atau Torso-One ke slot yang ada di bawah Pegangan Kosmos Bridge.



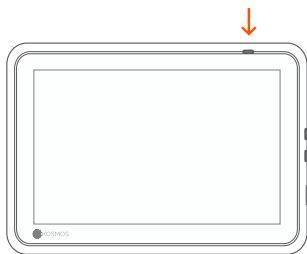
## Menghubungkan Lexsa

Hubungkan konektor Kosmos Lexsa ke slot USB di Kosmos Bridge.



## Menghidupkan Kosmos

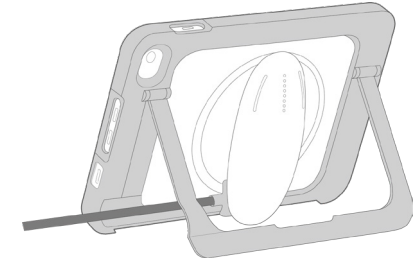
Tekan tombol daya untuk menghidupkan Kosmos Bridge.



## Merakit Dudukan (Opsional)

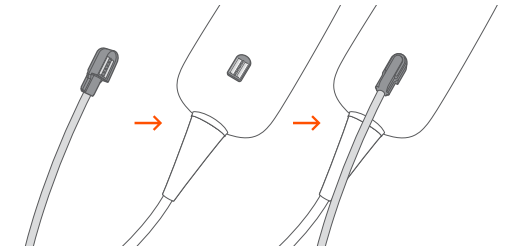
Masukkan Bridge ke penyangga dan hubungkan probe.

Sesuaikan posisinya untuk mendapatkan sudut tayang terbaik dan letakkan di atas permukaan datar.



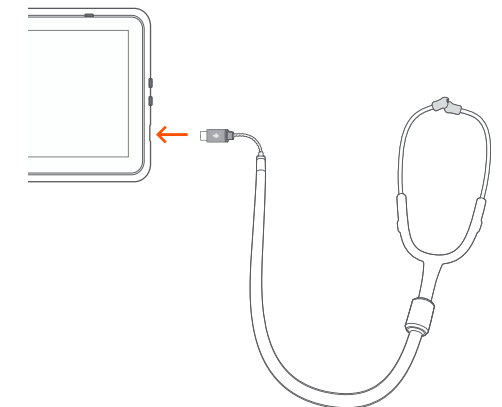
## EKG (Hanya berlaku untuk Torso)

Untuk menampilkan Sinyal EKG, hubungkan ujung konektor magnetik kabel pasien EKG ke Kosmos Torso.



## Auskultasi Digital (Hanya berlaku untuk Torso)

Untuk mendengar bunyi auskultasi digital, masukkan ujung USB di headset binaural ke slot USB di Kosmos Bridge.



📘 Baca Panduan Antarmuka Kosmos untuk mengetahui langkah-langkah selanjutnya.