

PW/CW Rövid útmutató

B-mód



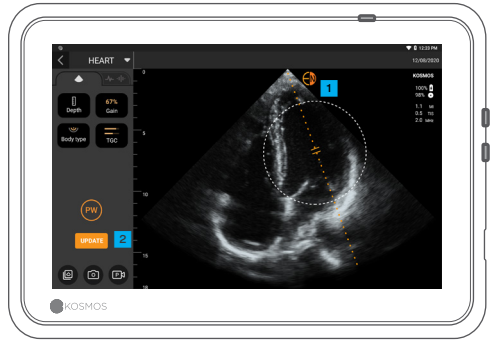
A PW-mód

B CW-mód

Mind a PW-mód, mind a CW-mód elérhető Color móddal vagy anélkül is.

Állítsa be a hangerőt úgy, hogy hallja a PW- és a CW-jeleket.

PW-mód



1 Mozgassa a kört a mintavételei kapu vagy vonal kívánt területre való elhelyezéséhez.

2 Koppintson az Update-hez (Frissítéshez).

A Doppler Live mód és a B Live mód összehasonlítása



1 Jelző- és váltógomb a B Live és a Doppler Live mód közötti átváltáshoz.

2 Húzza fel-, illetve lefelé az alapvonal mozgatásához.



3 B live képernyő

CW-mód



Hasonlóan a CW-mód gombra koppintva nyerhet CW-jelet.

- Ne felejtse el beállítani a fókuszpontot ahhoz, hogy optimális hullámformát kapjon.

Doppleres mérések



A szöveges és jelölő megjegyzéseken kívül a következő doppler mérések elérhetőek képbefagyasztás esetén:

- 1 PHT (Pressure Half Time, nyomásfelezési idő)
- 2 Sebesség és PG (Nyomásgradiens)
- 3 VTI (Velocity Time Integral, sebesség-idő integrál)

Megjegyzés: Nem mindegyik funkció érhető el valamennyi országban. Az Ön régiójában vagy országában elérhető funkciók a használati útmutatóban találhatóak, ezeket olvassa el használat előtt.

⚠ **Vigyázat:** Az Amerikai Egyesült Államok szövetségi törvényeinek értelmében ez az eszköz kizárólag orvos által vagy orvosi rendelvényre értékesíthető.



VTI (sebesség-idő integrál)

- A VTI automatikusan megrajzolja egy csúcs nyomvonalát. Másik csúcs kiválasztásához koppintson kétszer bármely másik csúcsra.
- Szerkesztheti is a VTI nyomvonalat bármely ellenőrzőpont mozgatásával.

Tipp: A vezérlőpont kiválasztása után mozgassa az ujját bárhova a képernyőn, hogy ne az ujjá ne takarja el a kiválasztott pontot.