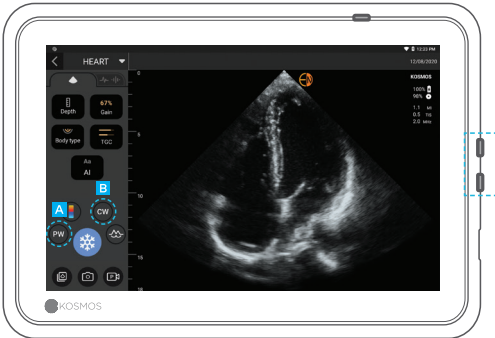


# PW/CW-pikaopas

## B-tila



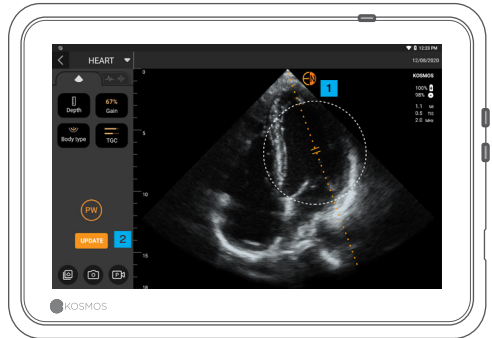
**A** PW-tila

**B** CW-tila

Sekä PW- että CW-tila on käytettävissä myös väritilassa.

Säädä äänenvoimakkuutta kuullaksesi PW- ja CW-signaalit.

## PW-tila



**1** Ympyrää siirtämällä voit asettaa portin tai viivan haluamaasi kohtaan.

**2** Napauta Update (Päivitä)

## Doppler Live ja B Live



**1** Indikaattori ja painike B live -tilan ja Doppler live -tilan välillä vaihtamiseksi.

**2** Voit siirtää lähtötilannetta vetämällä sitä näyttöllä ylös tai alas.



**3** B live -näyttö

# CW-tila



CW-signaalin saat napauttamalla CW-tilapainiketta.

- Muista säätää polttopistettä, jotta aaltomuodosta tulee optimaalinen.

# Doppler-mittaukset



Tekstin ja kommenttien lisäämisen ohella voit pysäytystilassa suorittaa seuraavat doppler-mittaukset:

- 1 Paineen puoliintumisaika (PHT)
- 2 Nopeus ja painegradientti (PG)
- 3 Nopeus-aikaintegraali (VTI)



VTI (Nopeus-aikaintegraali)

- VTI jäljittää huippua automaattisesti. Voit valita toisen huipun napauttamalla sitä kaksi kertaa nopeasti.
- VTI-jäljitystä voi myös muokata siirtämällä kiintopisteitä.

Vihje: Siirrä sormi kiintopisteen valinnan jälkeen näytöllä mihin tahansa muuhun kohtaan, jotta valittu kohta ei jää piiloon.

Huomio: Kaikkia ominaisuuksia ei ole saatavilla kaikilla markkina-alueilla. Tarkista kaikki saatavilla olevat ominaisuudet alue- tai maakohtaisesta käyttöoppaasta ennen käyttöä.

△ **Huomio:** Yhdysvaltain liittovaltion lain mukaan tämän laitteen saa myydä vain lääkäri tai lääkärin määräyksestä.