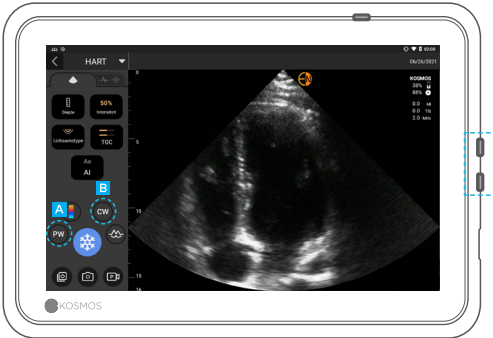


# Snelgids PW/CW

## B-modus



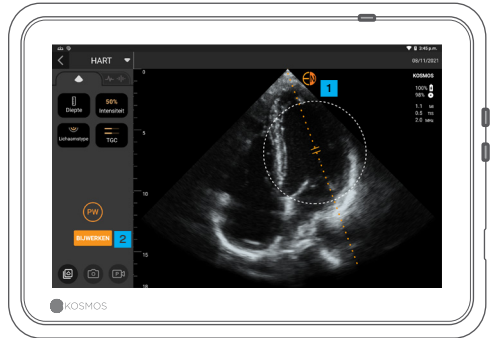
**A** PW-modus

**B** CW-modus

De PW- en CW-modi zijn beide beschikbaar met of zonder de kleurmodus.

Pas het volume aan om PW- en CW-signalen te kunnen horen.

## PW-modus



**1** Verplaats de cirkel om de gate of lijn op de gewenste locatie te plaatsen.

**2** Tik op Bijwerken.

## Doppler Live versus B Live



**1** Indicator en wisselknop om tussen B live en Doppler live te wisselen.

**2** Sleep omhoog of omlaag om de basislijn verplaatsen.



**3** B live-scherm

# CW-modus



U kunt op dezelfde wijze een CW-sigitaal verkrijgen door op de knop CW-modus te tikken.

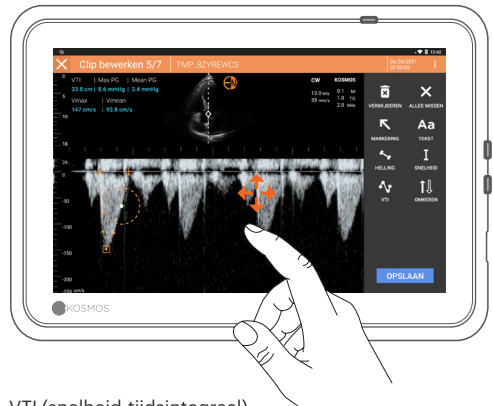
- Vergeet niet om het scherpstelpunt aan te passen om de optimale curve te verkrijgen.

# Doppler-metingen



Naast tekst- en markeringsannotaties zijn indien stilgezet de volgende Doppler-metingen beschikbaar:

- 1 Helling (PHT, drukhalftwaardetijd)
- 2 Snelheid en PG (drukgradiënt)
- 3 VTI (snelheid-tijdsintegraal)



VTI (snelheid-tijdsintegraal)

- De VTI traceert automatisch een piek. Om een andere piek te kiezen, tikt u twee keer op een andere piek.
- U kunt de VTI-trace ook bewerken door een controlepunt te verplaatsen.

Tip: Als er een controlepunt geselecteerd is, verplaatst u uw vinger naar een andere plek op het scherm zodat uw vinger niet het geselecteerde punt verbergt.

Opmerking: Niet alle functies zijn op elke markt beschikbaar. Raadpleeg voorafgaand aan gebruik de gebruikershandleiding van uw regio of land voor alle beschikbare functies.

⚠ **Let op:** Krachtens de federale wetgeving van de Verenigde Staten mag dit hulpmiddel uitsluitend door of op voorschrift van een arts worden verkocht.