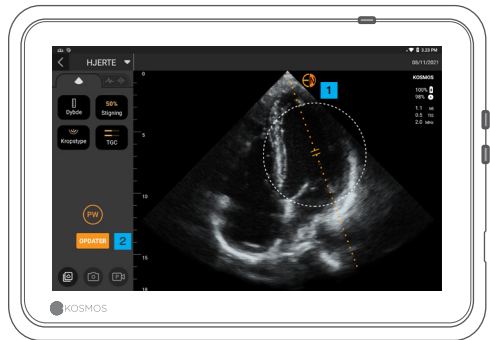


PW/CW Lynguide

B-modus



PW-modus



A PW-modus

B CW-modus

Både PW- og CW-modus er tilgængelige med eller uden farvemodus.

Juster lydstyrken for at høre PW- og CW-signaler.

1 Flyt cirklen for at placere porten eller linjen på det ønskede sted.

2 Tryk på opdater.

Doppler Live vs B Live



1 Indikator og vippeknop til at skifte mellem B live og Doppler live.

2 Træk op eller ned for at flytte basislinjen.



3 B live skærm

CW-modus



På samme måde kan du erhverve CW-signal ved at trykke på CW-moduskappen.

- Glem ikke at justere fokus for at få den optimale bølgeform.

Doppler-målinger



Ud over tekst- og markørnotationer er følgende doppler-målinger tilgængelige, når de er nedfrosset:

- 1 PHT (Halveringstid for tryk)
- 2 Hastighed og PG (trykgradient)
- 3 VTI (Hastighedstidsintegral)

Bemærkning: Ikke alle funktioner er tilgængelige på alle markeder. Se brugervejledningen for dit område eller land for alle tilgængelige funktioner inden brug.

△ **Forsigtig:** Forbundsloven (USA) kræver, at denne enhed sælges af en læge eller fås på recept fra en læge.



VTI (Hastighedstidsintegral)

- VTI sporer automatisk en spids. For at vælge en anden spids skal du dobbeltklikke på en anden spids.
- Du kan også redigere VTI-sporet ved at flytte et af kontrolpunkterne.

Tip: Efter der er valgt et kontrolpunkt, kan du flytte din finger til et vilkårligt sted på skærmen, således at din finger ikke skjuler det valgte punkt.