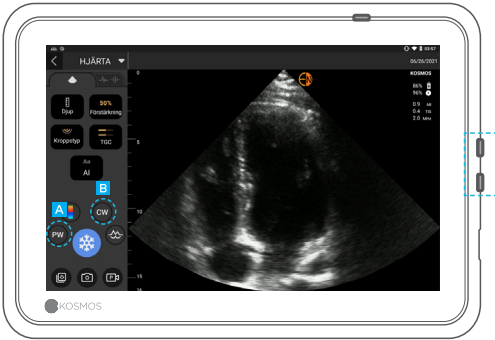


PW/CW Snabbguide

B-läge



PW-läge



A PW-läge

B CW-läge

1 Flytta cirkeln för att placera grinden eller linjen på önskad plats.

2 Tryck på uppdatera.

Både PW- och CW-lägena är tillgängliga med eller utan färgläge.

Justera volymen för att höra PW- och CW-signaler.

Doppler Live mot B Live



1 Indikator och växlingsknapp för att växla mellan B live och Doppler live.

2 Dra uppåt eller nedåt för att flytta baslinjen.



3 B live-skärm

CW-läge



På samma sätt kan du få CW-signal genom att trycka på CW-lägesknappen.

- Glöm inte att justera fokuspunkten för att få optimal vågform.

Doppler-mätningar

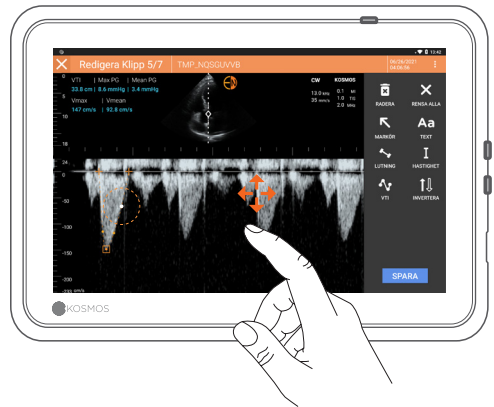


Förutom text- och marköranteckningar finns följande doppler-mätningar tillgängliga vid fryst bild:

- 1 Lutning (Halvtidstryck)
- 2 Hastighet och tryckgradient (Pressure Gradient – PG)
- 3 Hastighetstidsintegral (Velocity time integral – VTI)

Anmärkning: Alla funktioner är inte tillgängliga på alla marknader. Se användarhandboken för din region eller ditt land om alla tillgängliga funktioner före användning.

⚠ **Varning!** Federal lagstiftning (USA) begränsar enheten till försäljning av läkare eller på läkares ordination.



VTI (Hastighetstidsintegral)

- VTI spårar automatiskt en topp. För att välja en annan topp, dubbelklickar du på vilken annan topp som helst.
- Du kan också redigera VTI-kurvan genom att flytta någon av kontrollpunkterna.

Tips: Flytta på fingret vart som helst på skärmen när du har valt en kontrollpunkt så att ditt finger inte följer den utvalda kontrollpunkten.