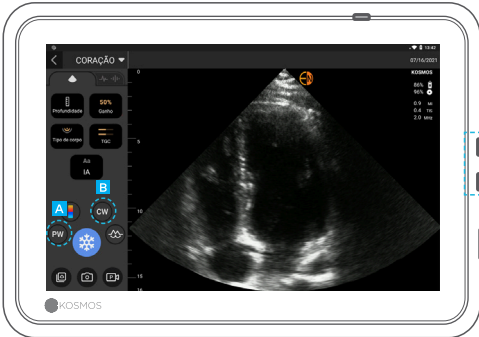


Guia rápido PW/CW

Modo B



A Modo PW

B Modo CW

Os modos PW e CW estão disponíveis com ou sem o modo Color (Colorido).

Ajuste o volume para ouvir sinais de PW e CW.

Modo PW



1 Mova o círculo para colocar o *gate* ou a linha na localização desejada.

2 Toque em Atualizar.

Doppler ao vivo versus B ao vivo



1 Botão indicador e de alternância entre B ao vivo e Doppler ao vivo

2 Arraste para cima ou para baixo para mover a linha de base



3 Tela de B ao vivo

Modo CW



Da mesma forma, você pode adquirir o sinal CW tocando no botão do modo CW.

- Não se esqueça de ajustar o ponto focal para obter a forma de onda ideal.

Medidas de Doppler



Além das anotações de marcador e texto, as seguintes medidas de Doppler estão disponíveis quando congeladas:

- 1 Inclinação (tempo de meia pressão)
- 2 Velocidade (gradiente de pressão)
- 3 VTI (integral de velocidade-tempo)



VTI (integral de velocidade-tempo)

- A VTI traça automaticamente um pico. Para escolher um pico diferente, toque duas vezes em outro pico.
- Você também pode editar o traço VTI movendo qualquer um dos pontos de controle.

Dica: depois de selecionar um ponto de controle, mova o dedo para qualquer lugar da tela para que ele não oculte o ponto selecionado.

Observação: Alguns recursos não estão disponíveis em todos os mercados. Consulte o guia do usuário do seu país ou região para ver todos os recursos disponíveis antes de começar a usar.

⚠ **Atenção:** A legislação federal dos Estados Unidos restringe a venda deste dispositivo a um médico ou a pedido dele.