

Guida rapida per PW/CW

Modalità B



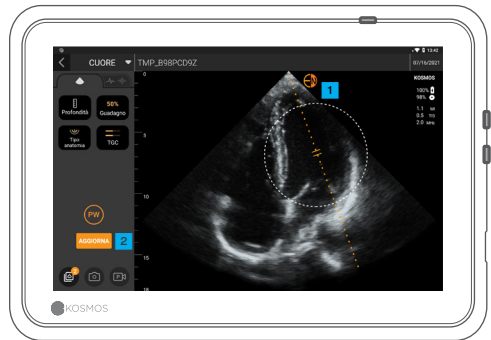
A Modalità PW

B Modalità CW

Entrambe le modalità PW e CW sono disponibili con o senza modalità Colore

Regolare il volume in modo tale che i segnali PW e CW siano udibili

Modalità PW



1 Spostare il cerchio per posizionare il gate o la linea nella posizione desiderata

2 Toccare Aggiorna

Doppler in tempo reale rispetto a B in tempo reale



1 Indicatore e pulsante di commutazione per alternare tra B in tempo reale e Doppler in tempo reale

2 Trascinare in alto o in basso per spostare la linea di base



3 Schermata B in tempo reale

Modalità CW



Analogamente, è possibile acquisire il segnale CW toccando il pulsante della modalità CW.

- Non dimenticare di regolare il punto focale per una forma d'onda ottimale.

Misurazioni Doppler



In aggiunta alle annotazioni di testo e con indicatore, quando l'immagine è bloccata sono disponibili le seguenti misurazioni Doppler:

- 1 Pendenza (tempo di dimezzamento del gradiente di pressione)
- 2 Velocità e PG (gradiente di pressione)
- 3 VTI (integrale velocità-tempo)

Nota: non tutte le funzioni sono disponibili in tutti i mercati. Fare riferimento alla guida per l'utente nella propria regione o nel proprio Paese per tutte le funzioni disponibili prima dell'uso.

⚠ **Attenzione:** la legge federale statunitense limita la vendita di questo dispositivo a medici o dietro prescrizione medica.