


# Kontakta oss

För frågor, vänligen kontakta EchoNous® kundsupport:

Ring 1-844-854-0800  
Fax 425-242-5553  
E-post [info@echonous.com](mailto:info@echonous.com)  
Hemsida [echonous.com](http://echonous.com)

 **Varning:** Federal lagstiftning (USA) begränsar enheten till försäljning av läkare eller på läkares ordination.

**Anmärkning:** Alla funktioner finns inte tillgängliga på alla marknader. Se användarhandboken för din region eller ditt land om alla tillgängliga funktioner före användning.



# Snabbstartsguide

## Vad finns i lådan

### Bridge



Kosmos Bridge



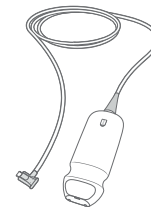
Nätaggregat

### Lexsa



Kosmos Lexsa

### Torso/ Torso-One

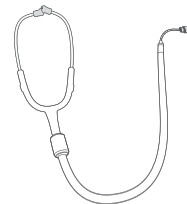


Kosmos Torso



Kosmos Torso-One

### Torso Tillbehör



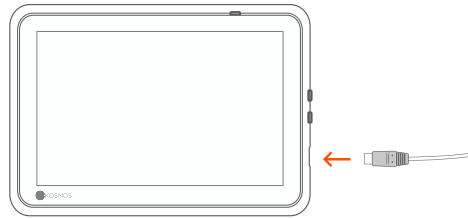
Binauralt headset



EKG-patientkabel

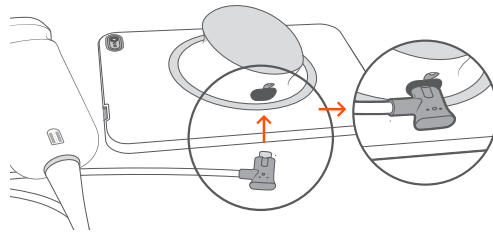
## Ladda din Bridge

För att ladda, anslut strömförsörjningen till USB-uttaget på Kosmos Bridge och den andra änden i ett eluttag.



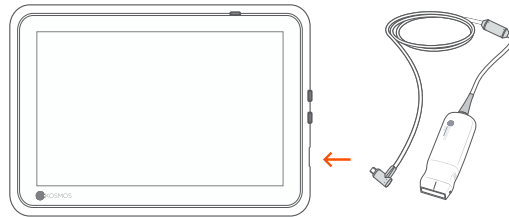
## Anslut Torso/Torso-One

Anslut Kosmos Torso- eller Torso-One-kontakten till uttaget under handtaget på Kosmos Bridge.



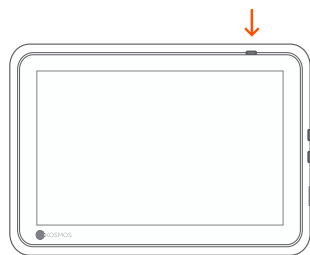
## Anslut Lexsa

Anslut Kosmos Lexsa-kontakten till USB-uttaget på Kosmos Bridge.



## Slå på Kosmos

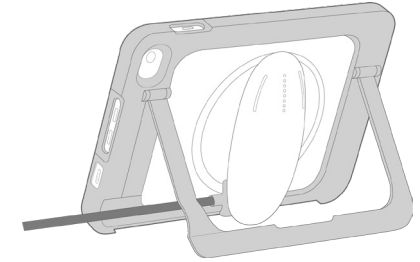
Tryck på strömbrytaren för att slå på Kosmos Bridge.



## Monteringsstativ (tillval)

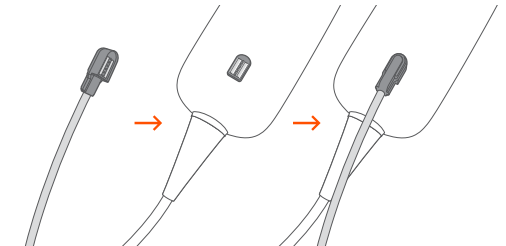
Sätt in Bridge i stödstativet och anslut sond(er).

Justera positionen för att få bästa visningsvinkel och placera på en plan yta.



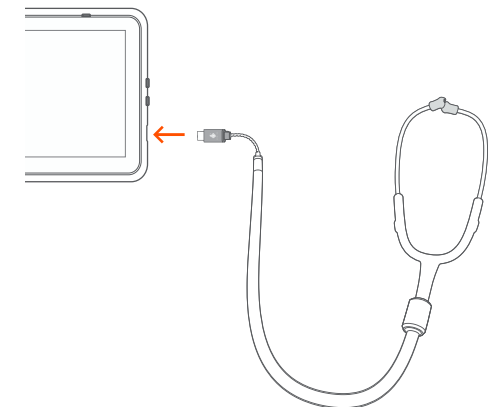
## EKG (gäller endast med Torso)

För att se EKG-signalen, anslut den magnetiska anslutningsändan på EKG-patientkabeln till Kosmos Torso.



## Digital auskultation (gäller endast med Torso)

För att höra det digitala auskultationsljudet, anslut USB-ändan på det binaurala headsetet till USB-uttaget på Kosmos Bridge.



📄 Se Kosmos-gränssnittsguide för nästa steg.