

Fale conosco

Em caso de dúvidas, entre em contato com o Serviço de Atendimento ao Cliente da EchoNous®:

Telefone 1-844-854-0800

Fax 425-242-5553

E-mail info@echonous.com

Site echonous.com

Atenção: A lei federal (dos Estados Unidos) restringe a venda deste dispositivo por parte ou por ordem de um médico.

Observação: Nem todos os recursos estão disponíveis em todos os mercados. Consulte o guia do usuário de sua região ou de seu país para conferir todos os recursos disponíveis antes do uso.



Guia de início rápido

O que há na caixa

Bridge



Kosmos Bridge



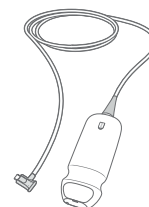
Fonte de alimentação

Lexsa

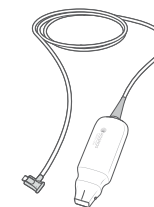


Kosmos Lexsa

Torso/ Torso-One

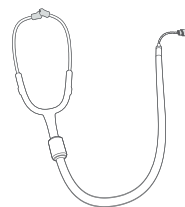


Kosmos Torso



Kosmos Torso-One

Acessórios do Torso



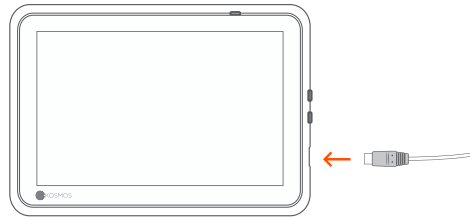
Fone de ouvido binaural



Cabo de ECG do paciente

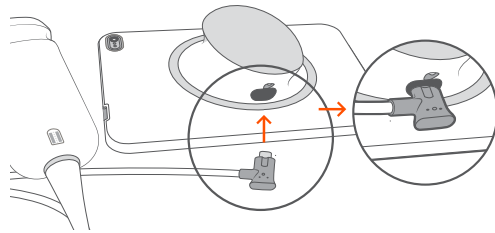
Carregue o Bridge

Para carregar, conecte a fonte de alimentação à entrada USB do Kosmos Bridge e a outra extremidade, a uma tomada elétrica.



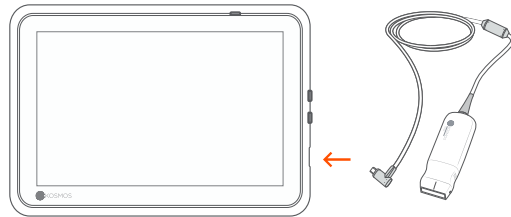
Conecte o Torso/Torso-One

Ligue o conector do Kosmos Torso ou do Torso-One à entrada abaixo do controle de operações do Kosmos Bridge.



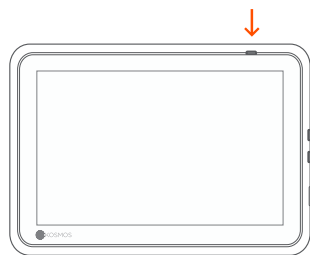
Conecte o Lexsa

Ligue o conector do Kosmos Lexsa à entrada USB do Kosmos Bridge.



Ligue o Kosmos

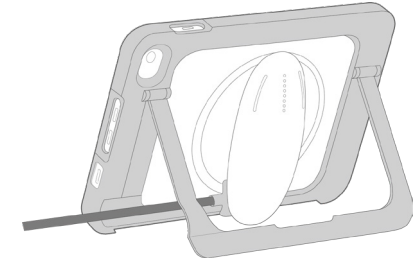
Pressione o botão que liga o Kosmos Bridge.



Suporte de montagem (opcional)

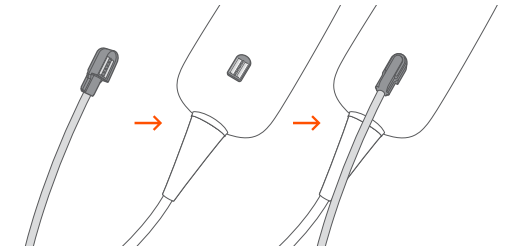
Insira o Bridge no suporte e conecte a(s) sonda(s).

Ajuste a posição para obter o melhor ângulo de visão e coloque em uma superfície plana.



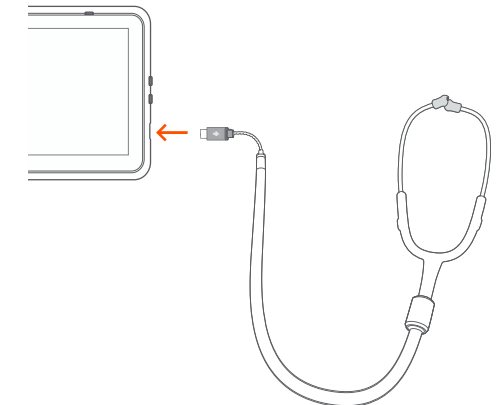
ECG (aplicável apenas com Torso)

Para visualizar o sinal de ECG, conecte a extremidade do conector magnético do cabo de ECG do paciente ao Kosmos Torso.



Auscultação digital (aplicável apenas com Torso)

Para ouvir o som de ausculta digital, conecte a extremidade USB do fone de ouvido binaural à entrada USB do Kosmos Bridge.



ⓘ Consulte o guia de interface do Kosmos para saber os próximos passos.