

PW/CW クイックガイド

B モード



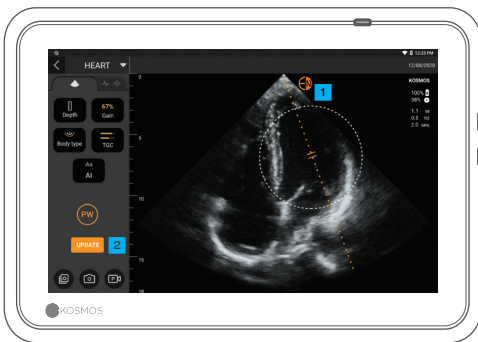
A PW モード

B CW モード

PW モードと CW モードのいずれも、カラーモードの有無にかかわらず利用可能です。

PW 信号及び CW 信号が聞こえるように音量を調整します。

PW モード



1 円を移動させて、ゲートまたはラインを目的の場所に配置します。

2 Update (アップデート) をタップします。

ご使用前にユーザーガイドをお読みください。

△ **注意:** 米国連邦法により本装置の販売は、医師による場合か、医師の指示に基づく場合のみに制限されています。

ドプラライブ vs Bライブ



- タップして、B-Live とドプラライブを切り替えます。
- ベースライン移動。

CW モード



同様に、CW モードボタンをタップしてCW信号を取得できます。

- 最適な波形を得るために、忘れずに焦点を調整してください。

PW/CW シネレビュー



フリーズすると、テキストとマーカーの注釈に加えて、以下を測定することもできます。

- 1 スロープ
- 2 速度

一般の名称：汎用超音波画像診断装置 (JMDNコード：40761000)
管理医療機器

特定保守管理医療機器

販売名：超音波画像診断装置 KOSMOS Series

認証番号：302AIBZ100008000

外国指定高度管理医療機器製造等事業者：ECHONOUS, INC. (米国)

選任製造販売業者：有限会社ユーマンネットワーク

注記：市場によりご利用いただける機能が異なる場合があります。ご利用いただける機能については、お住まいの国・地域のユーザーガイドをご使用前にご参照ください。

