

# Kontakt

W przypadku pytań prosimy o kontakt z działem obsługi klienta firmy EchoNous®:

Telefon 1-844-854-0800  
Faks 425-242-5553  
E-mail [info@echonous.com](mailto:info@echonous.com)  
Strona internetowa [echonous.com](http://echonous.com)

**⚠ Przewaga:** Zgodnie z prawem federalnym (Stany Zjednoczone) wyrób ten może być sprzedawany wyłącznie przez lekarza lub na jego zalecenie.

**Uwaga:** Nie wszystkie funkcje są dostępne na wszystkich rynkach. Przed użyciem należy zapoznać się z informacjami o wszystkich dostępnych funkcjach, które można znaleźć w podręczniku użytkownika przeznaczonym dla danego regionu lub kraju.



# Skrócona instrukcja obsługi

## Zawartość opakowania

### Bridge



Kosmos Bridge



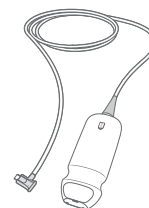
Zasilacz

### Lexsa



Kosmos Lexsa

### Torso / Torso-One

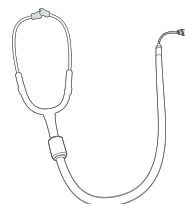


Kosmos Torso



Kosmos Torso-One

### Torso Akcesoria



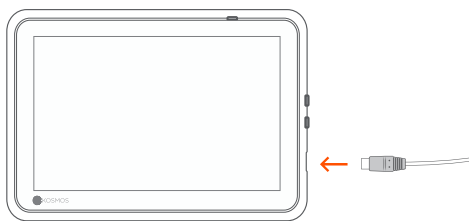
Obuszný zestaw słuchawkowy



Przewód pacjenta do EKG

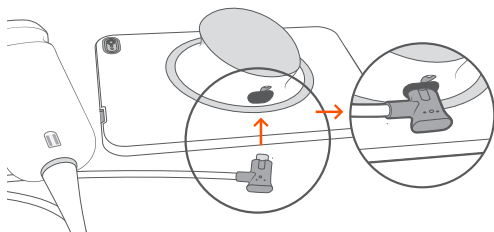
## Ładowanie urządzenia Bridge

Aby naładować urządzenie, należy podłączyć zasilacz do gniazda USB urządzenia Kosmos Bridge, a drugi koniec do gniazdka elektrycznego.



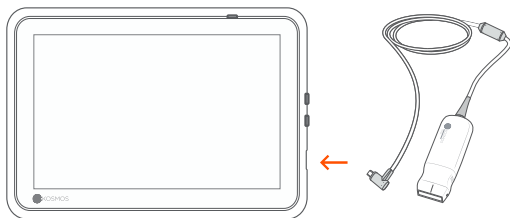
## Podłączanie Torso/Torso-One

Podłączyć złącze głowicy Kosmos Torso lub Torso-One do gniazda pod rączką mostka Kosmos Bridge.



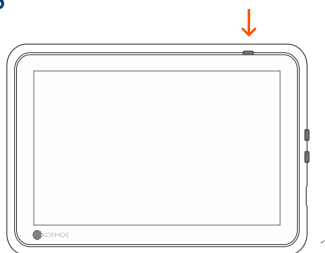
## Podłączanie Lexsa

Podłączyć złącze Kosmos Lexsa do gniazda USB w urządzeniu Kosmos Bridge.



## Włączanie urządzenia Kosmos

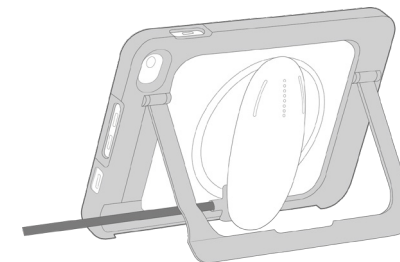
Nacisnąć przycisk zasilania, aby włączyć mostek Kosmos Bridge.



## Montaż stojaka (opcja)

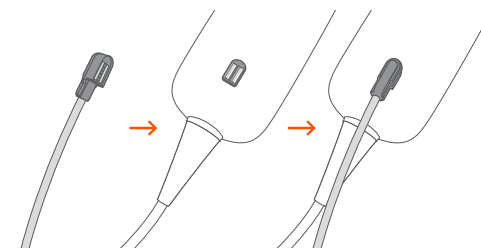
Włożyć mostek Bridge do stojaka i podłączyć sondę (sondy).

Dostosować pozycję, aby uzyskać możliwie najlepszy kąt widzenia i ustawić na płaskiej powierzchni.



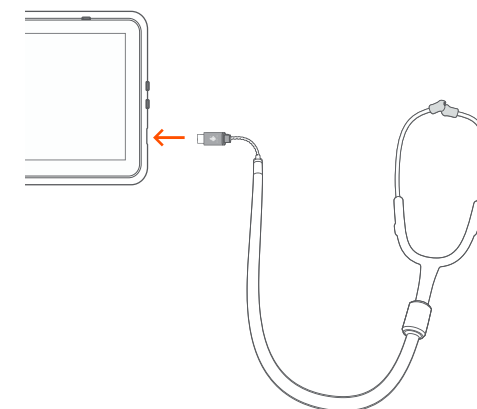
## EKG (dotyczy tylko głowicy Torso)

Aby wyświetlić sygnał EKG, podłączyć magnetyczny koniec przewodu pacjenta do EKG do głowicy Kosmos Torso.



## Cyfrowe osłuchiwanie (dotyczy tylko głowicy Torso)

Aby usłyszeć cyfrowy dźwięk osłuchiwania, należy podłączyć końcówkę USB obuusznego zestawu słuchawkowego do gniazda USB na mostku Kosmos Bridge.



 Informacje o kolejnych krokach można znaleźć w przewodniku interfejsu Kosmos.