

Επικοινωνία

Για ερωτήσεις, επικοινωνήστε με την Υποστήριξη Πελατών της EchoNous®:

Τηλέφωνο 1-844-854-0800

Φαξ 425-242-5553

Email info@echonous.com

Web echonous.com

Προσοχή: Η ομοσπονδιακή νομοθεσία (Ηνωμένες Πολιτείες) περιορίζει αυτή τη συσκευή για πώληση μόνο από ιατρό ή κατόπιν εντολής ιατρού.

Σημείωση: Δεν διατίθενται όλα τα χαρακτηριστικά σε όλες τις αγορές. Ανατρέξτε στον οδηγό χρήσης για την περιοχή ή τη χώρα σας για να δείτε όλα τα διαθέσιμα χαρακτηριστικά πριν από τη χρήση.



Οδηγός γρήγορης εκκίνησης

Τι περιλαμβάνεται στη συσκευασία

Bridge



Kosmos Bridge



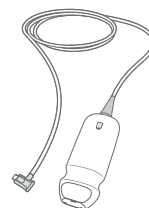
Τροφοδοτικό ρεύματος

Lexsa



Kosmos Lexsa

Torso / Torso-One

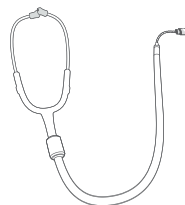


Kosmos Torso



Kosmos Torso-One

Torso Αξεσουάρ



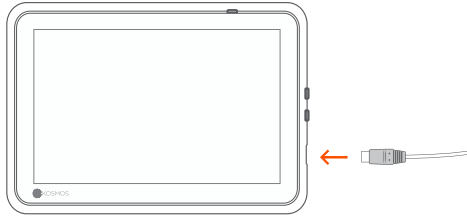
Αμφιωτικά ακουστικά



Καλώδιο ΗΚΓ ασθενούς

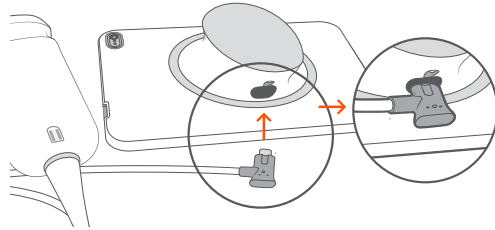
Φόρτιση του Bridge

Για τη φόρτιση, συνδέστε το τροφοδοτικό ρεύματος στην υποδοχή USB του Kosmos Bridge και το άλλο άκρο σε μια πρίζα.



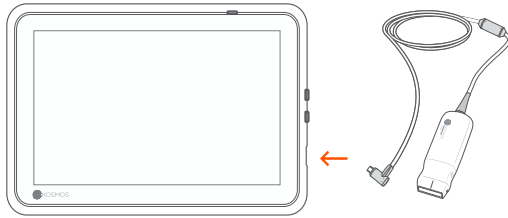
Σύνδεση του Torso/Torso-One

Συνδέστε τον ακροδέκτη του Kosmos Torso ή Torso-One στην υποδοχή κάτω από τη λαβή του Kosmos Bridge.



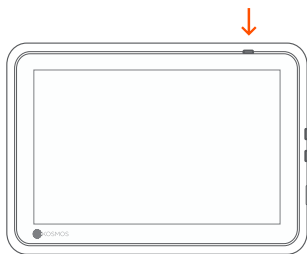
Σύνδεση του Lexsa

Συνδέστε τον ακροδέκτη του Kosmos Lexsa στη θύρα USB του Kosmos Bridge.



Ενεργοποίηση του Kosmos

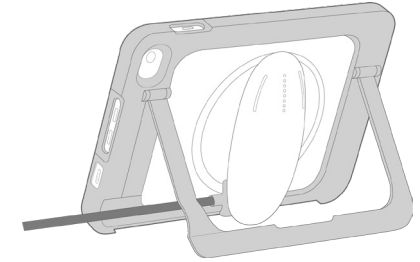
Πατήστε το κουμπί ενεργοποίησης για να ενεργοποιήσετε το Kosmos Bridge.



Βάση συναρμολόγησης (Προαιρετικά)

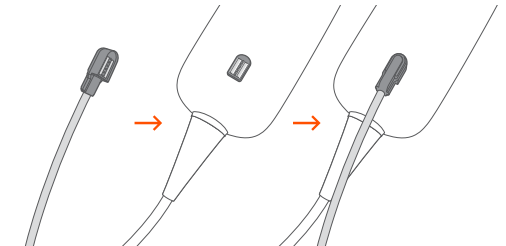
Τοποθετήστε το Bridge στη βάση και συνδέστε τον(τους) αισθητήρα(-ες).

Προσαρμόστε τη θέση ώστε να έχετε τη βέλτιστη γωνία θέασης και τοποθετήστε το σε επίπεδη επιφάνεια.



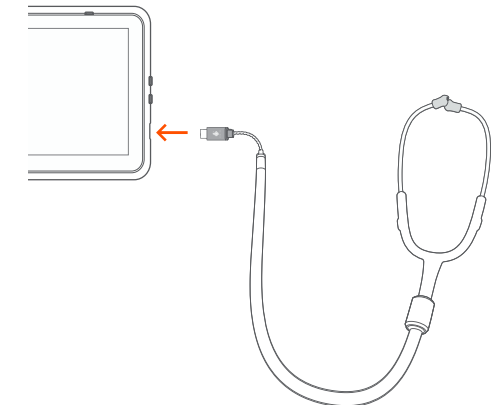
ΗΚΓ (ισχύει μόνο με το Torso)

Για την προβολή του σήματος ΗΚΓ, συνδέστε το άκρο του μαγνητικού συνδέσμου του καλωδίου ΗΚΓ ασθενούς στο Kosmos Torso.



Ψηφιακή ακρόαση (ισχύει μόνο με το Torso)

Για να ακούσετε τον ήχο ψηφιακής ακρόασης, συνδέστε το άκρο USB των αμφιωτικών ακουστικών στην υποδοχή USB του Kosmos Bridge.



ⓘ Για τα επόμενα βήματα, ανατρέξτε στον οδηγό του περιβάλλοντος εργασίας του Kosmos.