

Ota yhteyttä

Jos sinulla on kysyttävää, ota yhteyttä EchoNous®-asiakastukeen:

Puhelin 1-844-854-0800
Faksi 425-242-5553
Sähköposti info@echonous.com
Internet echonous.com

Huomio: Yhdysvaltain liittovaltion lain mukaan tämän laitteen saa myydä vain lääkäri tai lääkärin määräyksestä.

Huomautus: Kaikkia ominaisuuksia ei ole saatavilla kaikilla markkina-alueilla. Tarkista kaikki saatavilla olevat ominaisuudet alue- tai maakohtaisesta käyttöoppaasta ennen käyttöä.



Pikaopas

Pakkauksen sisältö

Bridge

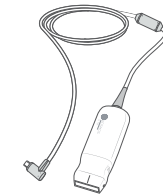


Kosmos Bridge



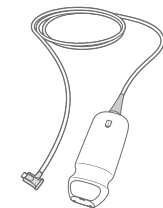
Virtalähde

Lexsa



Kosmos Lexsa

Torso / Torso-One

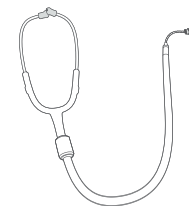


Kosmos Torso



Kosmos Torso-One

Torso Lisävarusteet



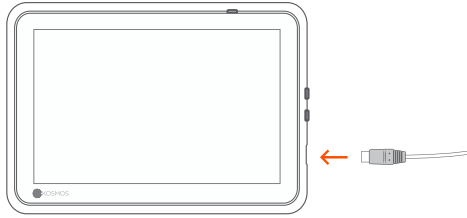
Stetoskooppikuulokkeet



EKG-potilaskaapelit

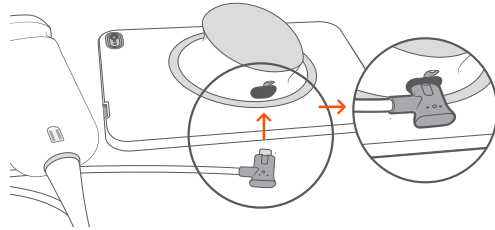
Lataa Bridge

Lataa laite liittämällä virtalähteen toinen pää Kosmos Bridge -laitteen USB-liitäntään ja toinen pää pistorasiaan.



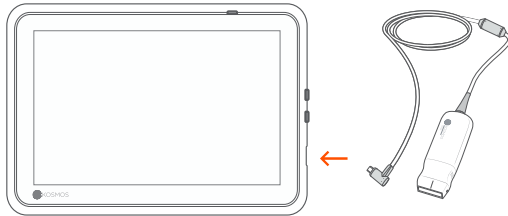
Liitä Torso/Torso-One

Liitä Kosmos Torso- tai Torso-One -laitteen liitin liitäntään, joka sijaitsee Kosmos Bridge -laitteen ohjaimena toimivan käsituen alaosassa.



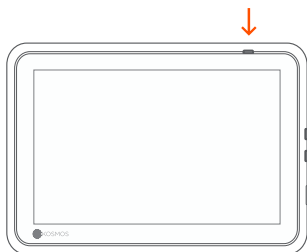
Liitä Lexsa

Liitä Kosmos Lexsa -laitteen liitin Kosmos Bridge -laitteen USB-liitäntään.



Käynnistä Kosmos

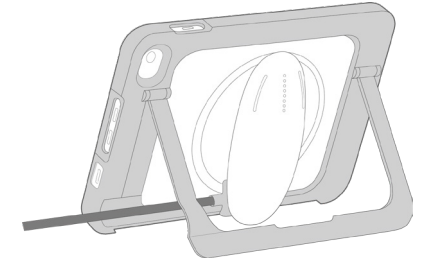
Käynnistä Kosmos Bridge virtapainiketta painamalla.



Kokoa teline (valinnainen)

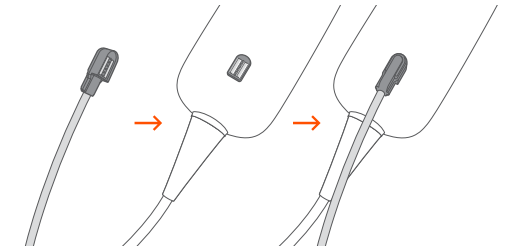
Aseta Bridge telineeseen ja liitä anturi(t).

Säädä telineen asentoa, kunnes katselukulma on optimaalinen, ja aseta teline tasaiselle alustalle.



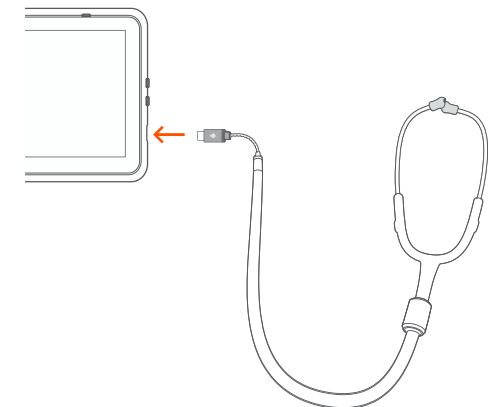
EKG (koskee vain Torso-laitetta)

Näet EKG-signaalin, kun liität EKG-potilaskaapelin magneettiliittimen pään Kosmos Torso -laitteeseen.



Digitaalinen auskultaatio (koskee vain Torso-laitetta)

Kuulet digitaalisen auskultaation äänen, kun yhdistät stetoskooppikuulokkeiden USB-liittimen Kosmos Bridge -laitteen USB-liitäntään.



📄 Katso seuraavien vaiheiden ohjeet Kosmos-käyttöliittymän oppaasta.