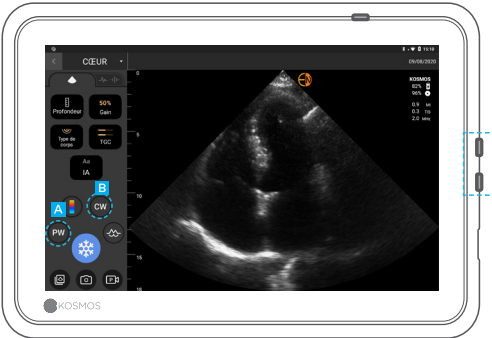
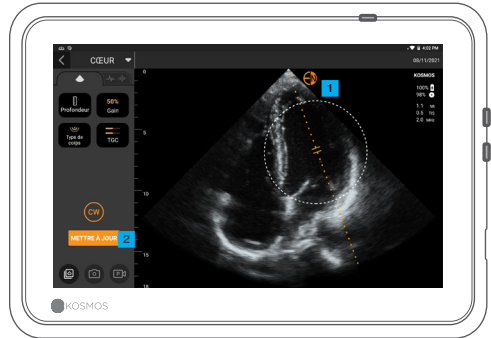


Guide rapide des modes PW/CW

Mode B



Mode PW



A Mode PW

B Mode CW

Les modes PW et CW sont tous les deux disponibles avec ou sans mode Couleur.

Régler le volume pour entendre les signaux PW et CW.

1 Déplacer le cercle pour positionner la porte ou la ligne à l'emplacement souhaité.

2 Appuyer sur Mettre à jour.

Doppler en direct et mode B en direct



1 Indicateur et bouton de bascule entre les modes B en direct et Doppler en direct.

2 Faire glisser vers le haut ou vers le bas pour déplacer la ligne de référence.

3 Écran du mode B en direct

Mode CW



De la même manière, il est possible d'acquérir le signal CW en appuyant sur le bouton du mode CW.

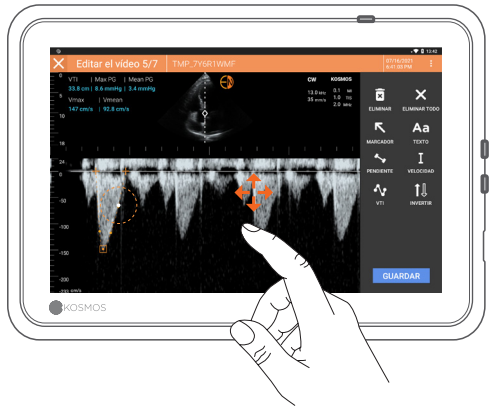
- Penser à régler le point focal pour obtenir un tracé optimal.

Mesures Doppler



En plus des annotations textuelles et des marqueurs, les mesures Doppler suivantes sont disponibles lorsque l'image est figée :

- 1 PHT (temps de demi-pression)
- 2 Vitesse et GP (gradient de pression)
- 3 ITV (intégrale temps-vitesse)



VTI (intégrale temps-vitesse)

- L'ITV trace automatiquement un pic. Pour choisir un pic différent, appuyer deux fois sur n'importe quel autre pic.
- Il est également possible de modifier le tracé ITV en déplaçant l'un des points de contrôle.

Conseil : après avoir sélectionné un point de contrôle, déplacer le doigt sur l'écran de façon à ce qu'il ne cache le point sélectionné.

Remarque : toutes les fonctionnalités ne sont pas disponibles sur tous les marchés. Consulter le manuel d'utilisation de la région ou du pays pour les fonctionnalités disponibles avant toute utilisation.

▲ **Mise en garde** : la loi fédérale (États-Unis) n'autorise la vente de ce dispositif que par ou sur ordonnance d'un médecin.