

Kontakt oss

Hvis du har spørsmål, kontakt EchoNous® kundestøtte:

Tlf. 1-844-854-0800

Faks 425-242-5553

E-post info@echonous.com

Nettside echonous.com

Forsiktig: Ifølge føderal lovgivning i USA skal denne enheten kun selges av eller på forordning fra lege.

Merk: Ikke alle funksjoner er tilgjengelig i alle markeder. Se brukerveiledningen for din region eller ditt land for alle tilgjengelige funksjoner før bruk.



Hurtigveiledning

Innholdet i pakken

Bridge



Kosmos Bridge



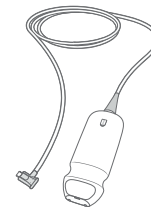
Strømforsyning

Lexsa



Kosmos Lexsa

Torso/ Torso-One

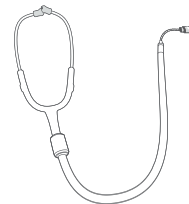


Kosmos Torso



Kosmos Torso-One

Torso tilbehør



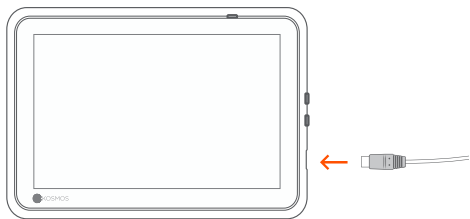
Binaural hodetelefon



EKG-pasientkabel

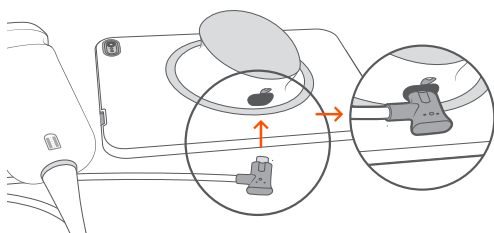
Lade Bridge

For å lade enheten kobler du strømforsyningen til USB-inngangen på Kosmos Bridge og den andre enden i et stikkontakt.



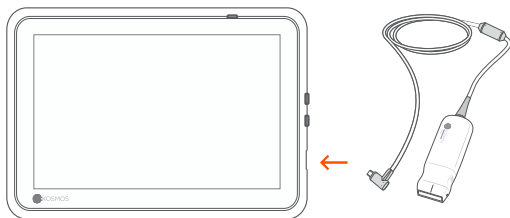
Koble til Torso/Torso-One

Koble Kosmos Torso- og Torso-One-koblingen til porten under håndtaket på Kosmos Bridge.



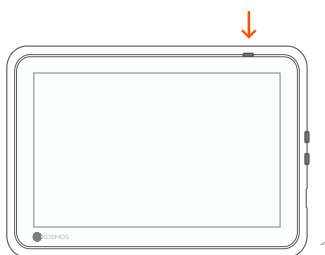
Koble til Lexsa

Koble Kosmos Lexsa-koblingen til USB-plassen på Kosmos Bridge.



Slå på Kosmos

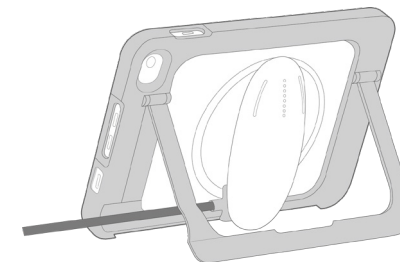
Trykk på av/på-knappen for å slå på Kosmos Bridge.



Monteringsstativ (valgfritt)

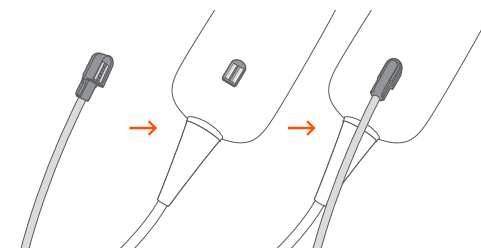
Sett Bridge inn i støttebenet og koble til sonden(e).

Juster posisjonen til beste visningsvinkel og plasser den på en flat overflate.



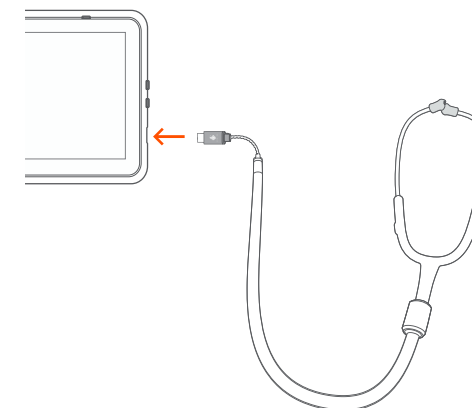
EKG (gjelder kun for Torso)

For å se EKG-signalet kobler du den magnetiske koblingsenden på EKG-pasientkabelen til Kosmos Torso.



Digital auskultasjon (gjelder kun for Torso)

For å høre den digitale auskultasjonslyden kobler du USB-enden av de binaurale hodetelefonene til USB-porten på Kosmos Bridge.



ⓘ Se grensesnittveiledningen for Kosmos for de neste trinnene.