

# Kontakt os

**Kontakt EchoNous® kundesupport, hvis du har spørgsmål:**

Telefon 1-844-854-0800

Fax 425-242-5553

E-mail [info@echonous.com](mailto:info@echonous.com)

Web [echonous.com](http://echonous.com)

**Forsigtig:** I USA begrænser forbundslovgivningen denne enhed til salg af eller på ordination af en læge.

**Bemærk:** Ikke alle funktioner er tilgængelige på alle markeder. Se brugervejledningen for dit område eller land for alle tilgængelige funktioner inden brug.



# Hurtigstartvejledning

## Hvad er der i kassen?

### Bridge



Kosmos Bridge



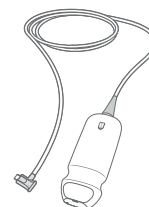
Strømforsyning

### Lexsa



Kosmos Lexsa

### Torso/ Torso-One

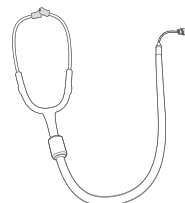


Kosmos Torso



Kosmos Torso-One

### Torso Tilbehør



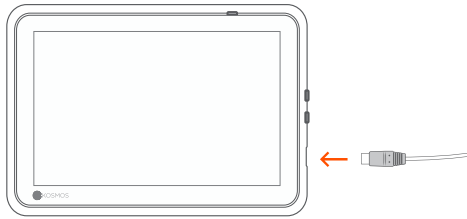
Binauralt headset



EKG-patientkabel

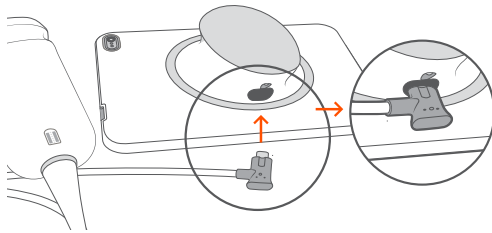
## Oplad Bridge

For at oplade skal du sætte strømforsyningen i USB-stikket på Kosmos Bridge og den anden ende i en stikkontakt.



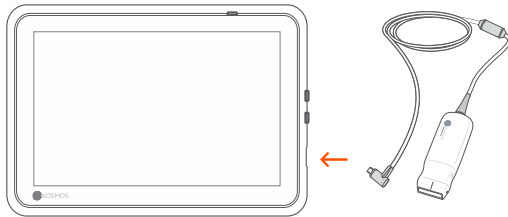
## Forbind Torso/Torso-One

Tilslut Kosmos Torso eller Torso-One-konnektoren i åbningen under Kosmos Bridge-håndtaget.



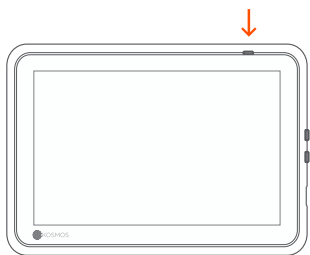
## Forbind Lexsa

Tilslut Kosmos Lexsa-konnektoren til USB-åbningen på Kosmos Bridge.



## Tænd Kosmos

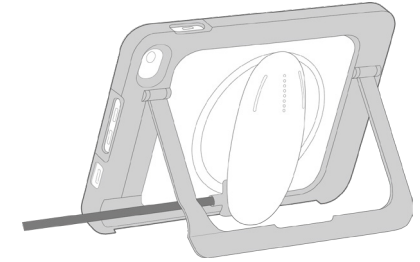
Tryk på tænd/sluk-knappen for at tænde for Kosmos Bridge.



## Monteringsstativ (valgfrit)

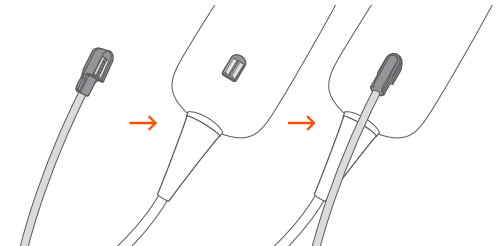
Indsæt Bridge i støttebenet, og tilslut probe(r).

Juster positionen for at få den bedste visningsvinkel og placer den på en flad overflade.



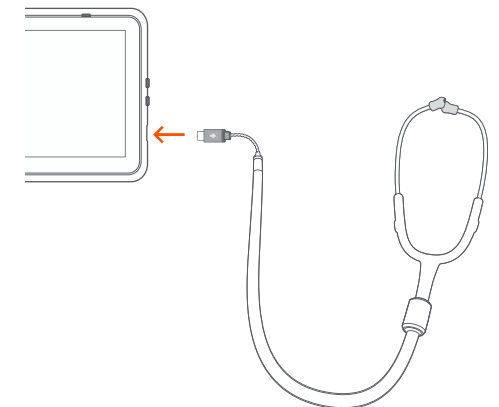
## EKG (gælder kun med Torso)

Slut den magnetiske konektor-ende af EKG-patientkablet til Kosmos Torso for at se EKG-signalet.



## Digital auskultation (gælder kun med Torso)

Slut USB-enden af det binaurale headset til USB-porten i Kosmos Bridge for at høre den digitale auskultationslyd.



ⓘ Se vejledningen til Kosmos-grænsefladen for de næste trin.