

お問い合わせ

ご不明な点がございましたら、次の EchoNous® カスタマーサポート（米国）までお問い合わせください。

電話 1-844-854-0800
ファックス 425-242-5553
電子メール info@echonous.com
ウェブサイト echonous.com

⚠ **注意：**米国連邦法により、本装置の販売は、医師による場合か、医師の指示に基づく場合のみに制限されています。

注記：市場によりご利用いただける機能が異なる場合があります。ご利用いただける機能については、お住まいの国・地域のユーザーガイドをご使用前にご参照ください。



クイックスタートガイド

同梱物

Bridge



Kosmos Bridge



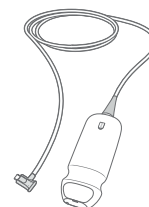
電源

Lexsa



Kosmos Lexsa

Torso / Torso-One

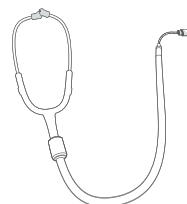


Kosmos Torso



Kosmos Torso-One

Torso アクセサリ



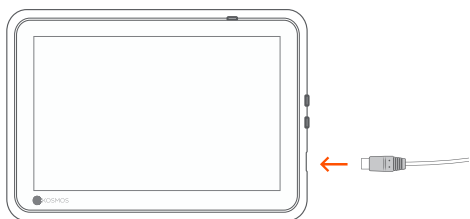
両耳用ヘッドセット



ECG ケーブル

Bridgeの充電

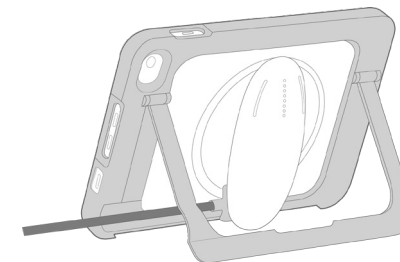
充電するには、電源をKosmos Bridgeの USB スロットに、もう一方の端をコンセントに接続します。



スタンドを組み立てる（オプション）

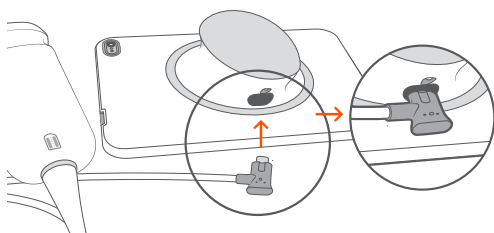
Bridgeをキックスタンドに挿入し、プローブ（複数可）を接続します。

画面が最も見やすい角度に調整して、平らな面に置きます。



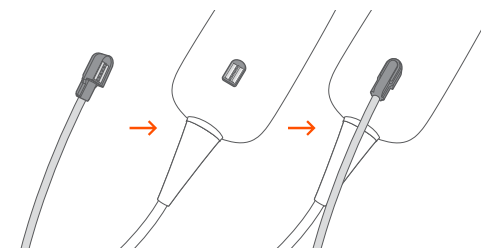
Torso/Torso-Oneへの接続

Kosmos Bridgeハンドルの下にあるスロットにKosmos TorsoまたはTorso-Oneコネクターを差し込みます。



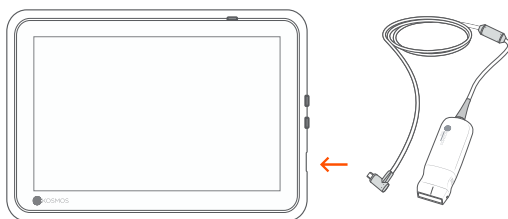
ECG (Torsoにのみ適用可能)

ECG 信号を表示するには、ECG ケーブルの磁気コネクター端をKosmos Torsoプローブに接続します。



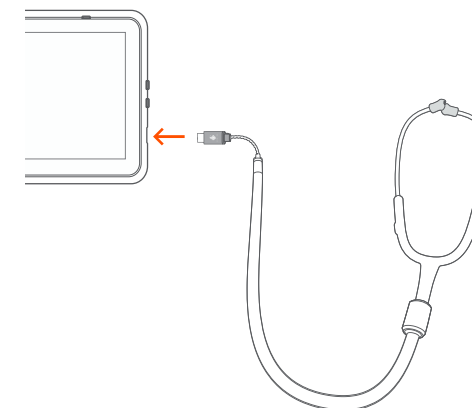
Lexsaへの接続

Kosmos Lexsa コネクターのプラグをKosmos Bridge側面の USBスロットに差し込みます。



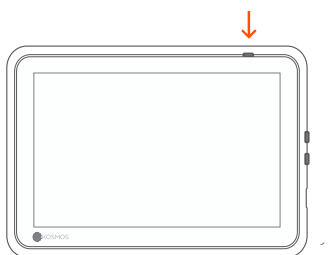
デジタル聴診（Torsoにのみ適用可能）

デジタル聴診音を聞くには、両耳用ヘッドセットの USB 端子をKosmos Bridgeの USB スロットに差し込みます。



Kosmosをオンにする

電源ボタンを押し、Kosmos Bridgeをオンにします。



① 次の手順については、「Kosmos インターフェイスガイド」を参照してください。