

Kontakt


Bei Fragen wenden Sie sich bitte an den
EchoNous® Kundendienst:

Telefon: 1-844-854-0800

Fax: 425-242-5553

E-Mail: info@echonous.com

Internet: echonous.com

 **Vorsicht:** Gemäß US-Bundesgesetz darf dieses Produkt nur durch Ärzte oder auf deren Anordnung verkauft werden.

Hinweis: Nicht alle Funktionen sind auf allen Märkten verfügbar. Lesen Sie vor Gebrauch die Informationen zu allen verfügbaren Funktionen im Benutzerhandbuch Ihrer Region oder Ihres Landes nach.



Kurzanleitung

Lieferumfang

Bridge



Kosmos Bridge



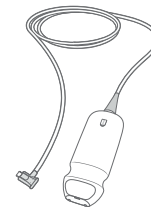
Netzteil

Lexsa



Kosmos Lexsa

Torso/ Torso-One

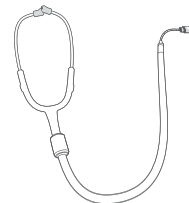


Kosmos Torso



Kosmos Torso-One

Torso Zubehör



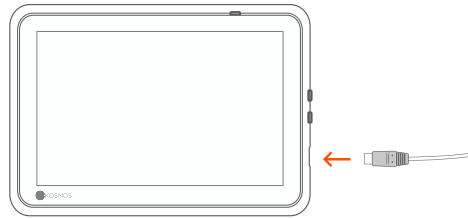
Binaurales Headset



EKG-Patientenkabel

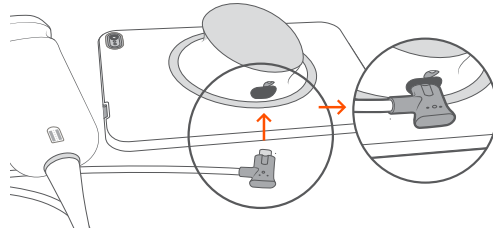
Bridge aufladen

Zum Laden des Geräts ein Ende des Netzteils an den USB-Anschluss an der Kosmos Bridge und das andere Ende an die Wandsteckdose anschließen.



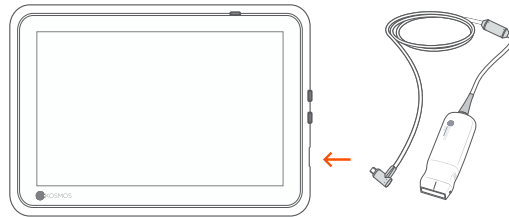
Torso/Torso-One anschließen

Den Stecker des Kosmos Torso oder Torso-One an die Buchse unter dem Griff der Kosmos Bridge anschließen.



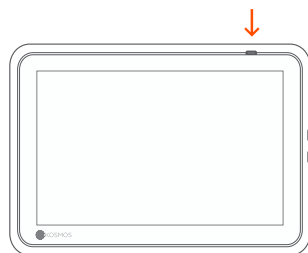
Lexsa anschließen

Den Stecker des Kosmos Lexsa in den USB-Anschluss der Kosmos Bridge stecken.



Kosmos anschalten

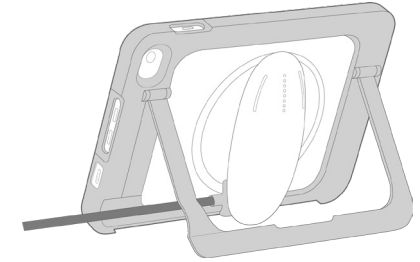
Netzschalter an der Kosmos Bridge drücken.



Ständer montieren (optional)

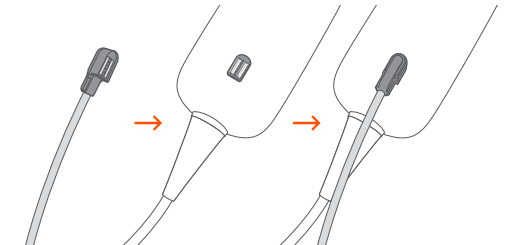
Bridge in den Ständer stellen und Sonde(n) anschließen.

Die Position so anpassen, dass der Anzeigewinkel optimal ist, und auf einem ebenen Untergrund positionieren.



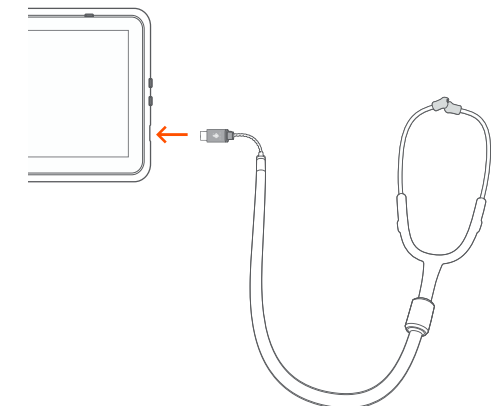
EKG (nur mit Torso anwendbar)

Zum Anzeigen des EKG-Signals den Magnetstecker des EKG-Patientenkabels mit dem Kosmos Torso verbinden.



Digitale Auskultation (nur mit Torso anwendbar)

Zum Anhören der digitalen Auskultationsgeräusche den USB-Stecker des binauralen Headsets in den USB-Anschluss der Kosmos Bridge stecken.



 Die nächsten Schritte der Anleitung für die Benutzeroberfläche des Kosmos entnehmen.