


Contatti

Per eventuali domande, contattare l'assistenza clienti EchoNous®:

Tel. 1-844-854-0800
Fax 425-242-5553
E-mail info@echonous.com
Web echonous.com

 **Attenzione:** la legge federale statunitense limita la vendita di questo dispositivo a medici o dietro prescrizione medica.

Nota: non tutte le funzioni sono disponibili in tutti i mercati. Fare riferimento alla guida per l'utente nella propria area geografica o nel proprio Paese per tutte le funzioni disponibili prima dell'uso.



Guida di avvio rapido

Contenuto della confezione

Bridge



Kosmos Bridge



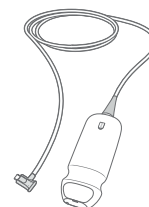
Alimentatore

Lexsa



Kosmos Lexsa

Torso/ Torso-One

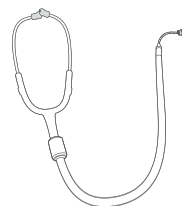


Kosmos Torso



Kosmos Torso-One

Accessori Torso



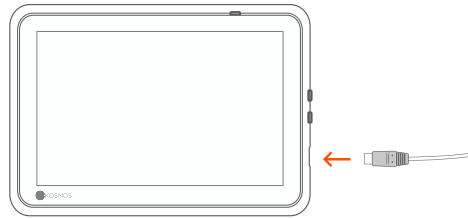
Cuffie binaurali



Cavo ECG del paziente

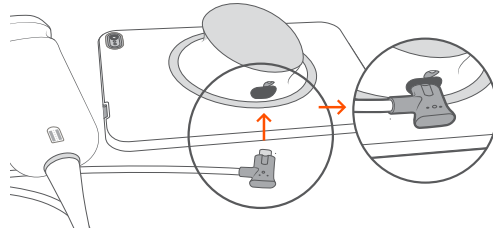
Caricamento di Kosmos Bridge

Per la ricarica, collegare l'alimentatore allo slot USB su Kosmos Bridge e inserire l'altra estremità in una presa elettrica.



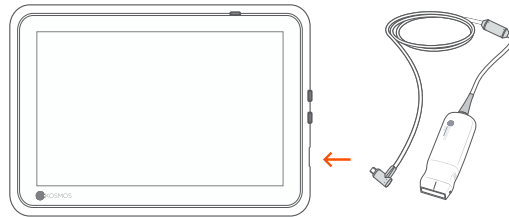
Connessione di Torso/Torso-One

Collegare il connettore di Kosmos Torso o Torso-One allo slot sotto l'impugnatura di Kosmos Bridge.



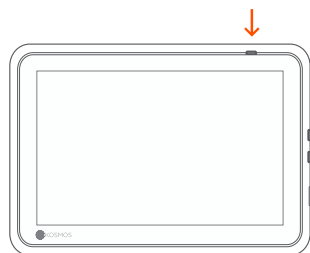
Connessione di Lexsa

Collegare il connettore di Kosmos Lexsa allo slot USB presente su Kosmos Bridge.



Accensione di Kosmos

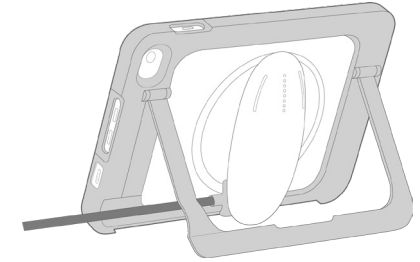
Premere il pulsante di alimentazione per accendere Kosmos Bridge.



Montare il supporto (Opzionale)

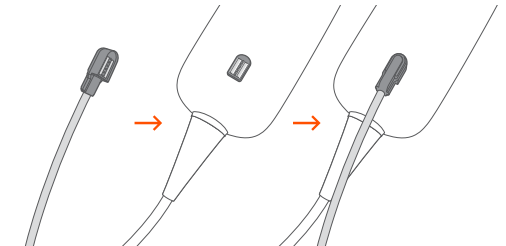
Posizionare Kosmos Bridge sul supporto a cavalletto e collegare una o più sonde.

Regolare la posizione in modo da ottenere la migliore visuale possibile e disporre l'unità su una superficie piana.



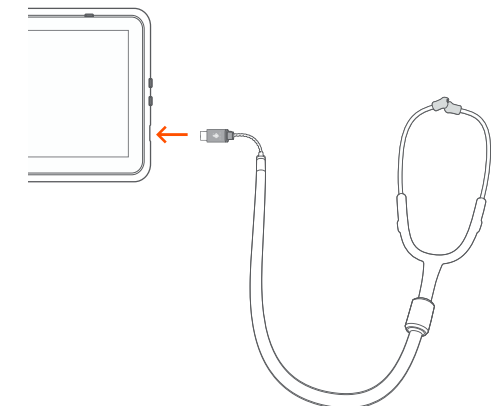
ECG (applicabile solo con Torso)

Per visualizzare il segnale ECG, collegare l'estremità del connettore magnetico del cavo paziente ECG a Kosmos Torso.



Auscultazione digitale (applicabile solo con Torso)

Per ascoltare il suono dell'auscultazione digitale, collegare l'estremità USB delle cuffie binaurali allo slot USB su Kosmos Bridge.



ⓘ Fare riferimento alla Guida all'interfaccia Kosmos per i passaggi successivi.