


Nous contacter

Pour toutes questions, contactez le service clientèle EchoNous® :

Téléphone 1-844-854-0800
Télécopie 425-242-5553
E-mail info@echonous.com
Site Web echonous.com

 **Mise en garde :** la loi fédérale (États-Unis) n'autorise la vente de ce dispositif que par ou sur ordonnance d'un médecin.

Remarque : toutes les fonctionnalités ne sont pas disponibles sur tous les marchés. Consulter le manuel d'utilisation de la région ou du pays pour les fonctionnalités disponibles avant toute utilisation.



Guide de démarrage rapide

Contenu de la boîte

Bridge



Kosmos Bridge



Bloc d'alimentation

Lexsa



Kosmos Lexsa

Torso/ Torso-One

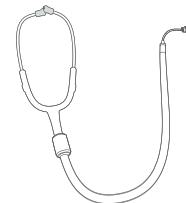


Kosmos Torso



Kosmos Torso-One

Accessoires Torso



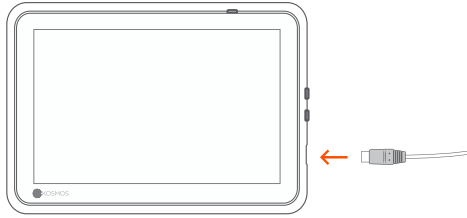
Casque binaural



Câble patient pour ECG

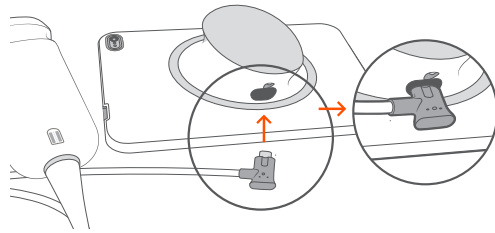
Chargement du Bridge

Pour charger le système, branchez le bloc d'alimentation Kosmos dans le port USB du Kosmos Bridge et l'autre extrémité dans une prise électrique.



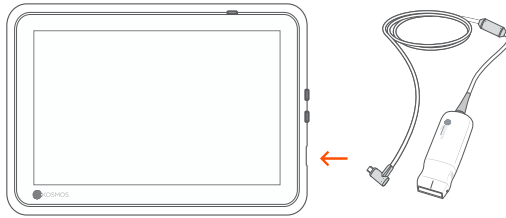
Connexion du Torso/Torso-One

Insérez le connecteur du Kosmos Torso ou Torso-One dans le port situé sous la poignée du Kosmos Bridge.



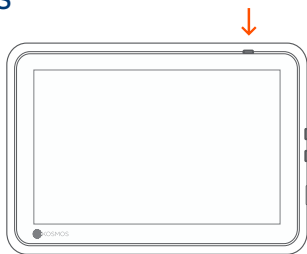
Connexion du Lexsa

Insérez le connecteur du Kosmos Lexsa dans le port USB du Kosmos Bridge.



Mise sous tension du Kosmos

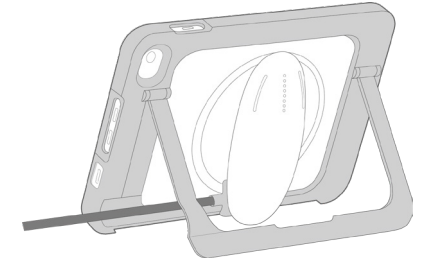
Appuyez sur le bouton d'alimentation pour allumer le Kosmos Bridge.



Assemblage du support (Facultatif)

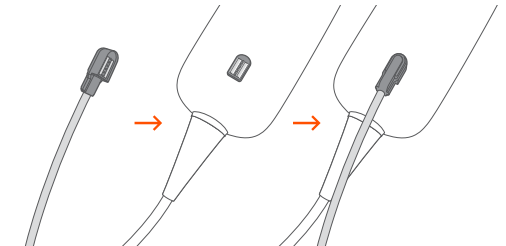
Insérez Bridge dans la béquille et connectez la ou les sonde(s).

Réglez la position pour obtenir le meilleur angle de vue et posez le support sur une surface plane.



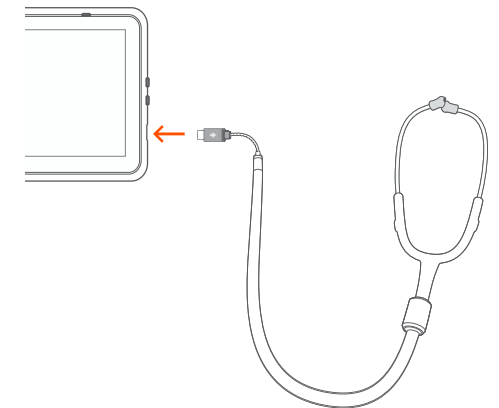
ECG (applicable uniquement avec Torso)

Pour afficher le signal de l'ECG, branchez l'extrémité magnétique du connecteur du câble patient pour ECG au Kosmos Torso.



Auscultation numérique (applicable uniquement avec Torso)

Pour entendre le son de l'auscultation numérique, branchez la fiche USB du casque binaural dans la prise USB du Kosmos Bridge.



 Consultez le guide de l'interface Kosmos pour les étapes suivantes.