

Przewodnik dotyczący szybkiego uruchamiania platformy Kosmos

Dla Bridge, Android i iOS

Torso-One i Torso

Przewodnik dotyczący szybkiego uruchamiania dla Bridge

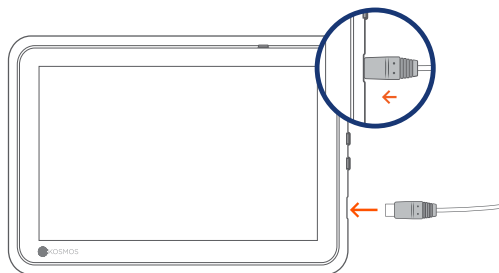
Wprowadzenie

Krok 1 Naładuj Bridge

Podłącz zasilacz do portu USB-C z boku Bridge

Krok 2 Połącz się z Wi-Fi (opcjonalnie)

Na ekranie głównym Kosmos dotknij **Ustawienia > Zarządzanie > Wi-Fi**

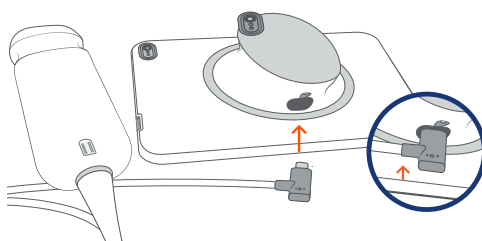


Port USB-C do ładowania i złącze Lexsa

Krok 3 **Połącz Torso-One/Torso**

Podłącz złącze Kosmos Torso-One lub Torso do gniazda pod rączką Kosmos Bridge.

Uwaga: Aby po raz pierwszy zarejestrować głowicę i licencjonowane funkcje, sonda musi być podłączona do urządzenia, a urządzenie musi być podłączone do internetu. Ten krok może zająć kilka minut.

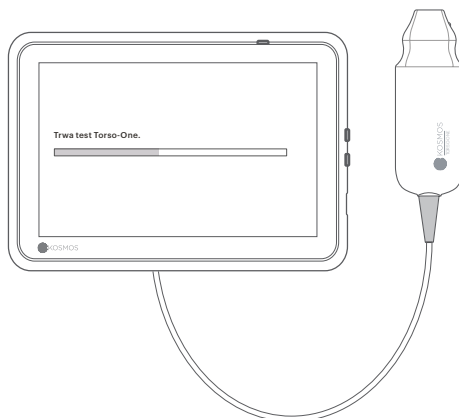


Port USB-C do złącza Torso-One/Torso

Krok 4 **Kontrola elementu przetwornika**

Automatyczny test elementów przetwornika jest inicjowany za każdym razem, gdy sonda Kosmos jest podłączana do urządzenia.

Po pomyślnym zakończeniu testu użytkownicy mogą rozpocząć skanowanie.



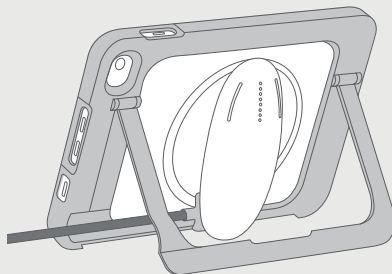
Aksesoria Bridge

(opcjonalnie)

Podpórka (opcjonalnie)

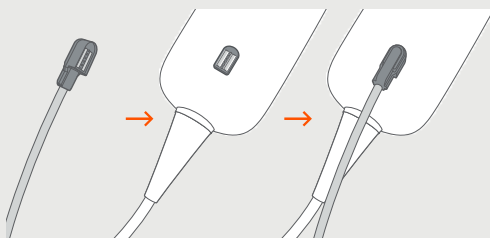
Włożyć mostek Bridge do stojaka i podłączyć sondę (sondy).

Dostosować pozycję, aby uzyskać możliwie najlepszy kąt widzenia i ustawić na płaskiej powierzchni.



EKG (dotyczy tylko głowicy Torso)

Aby wyświetlić sygnał EKG, podłącz magnetyczny koniec przewodu pacjenta do EKG do głowicy Kosmos Torso.

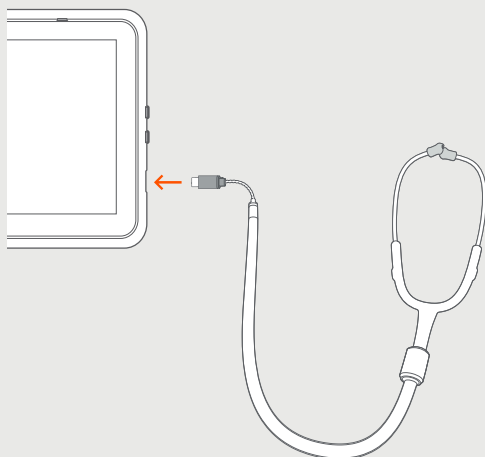


Cyfrowe osłuchiwanie (dotyczy tylko głowicy Torso)

Aby usłyszeć cyfrowy dźwięk osłuchiwania, podłącz końcówkę USB obuusznego zestawu słuchawkowego do portu USB na mostku Kosmos Bridge.

i Klient musi mieć własny obuuszny zestaw słuchawkowy.

Informacje o kolejnych krokach można znaleźć w przewodniku użytkownika Kosmos.



Torso-One

Przewodnik dotyczący szybkiego uruchamiania dla Android i iOS



Wprowadzenie

Krok 1  **Całkowicie naładuj tablet przed użyciem**

Krok 2  **Podłącz tablet do Wi-Fi**

Krok 3  **Pobierz aplikację EchoNous Ultrasound**

Uwaga: Użytkownicy systemów Android i iOS muszą pobrać aplikację EchoNous Kosmos Ultrasound.



App: EchoNous Kosmos Ultrasound App
EchoNous, Inc.

iOS

Pobierz aplikację EchoNous Kosmos Ultrasound ze sklepu Apple App Store.

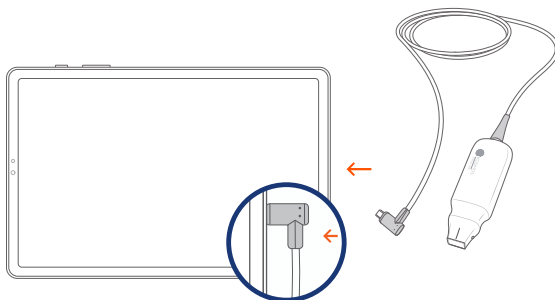
Android

Pobierz aplikację EchoNous Kosmos Ultrasound ze sklepu Google Play.

Krok 4 Połącz Torso-One

Podłącz Torso-One do portu USB-C z boku Kosmos Bridge lub tabletu.

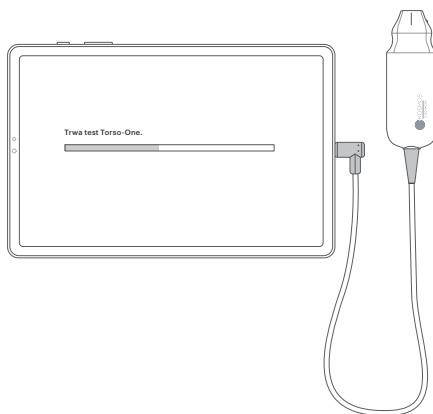
Uwaga: Aby po raz pierwszy zarejestrować głowicę i licencjonowane funkcje, sonda musi być podłączona do urządzenia, a urządzenie musi być połączone do internetu. Ten krok może zająć kilka minut.



Krok 5 Kontrola elementu przetwornika

Automatyczny test elementów przetwornika jest inicjowany za każdym razem, gdy sonda Kosmos jest podłączana do urządzenia.

Po pomyślnym zakończeniu testu użytkownicy mogą rozpocząć skanowanie.



Lexsa

Przewodnik dotyczący szybkiego uruchamiania dla ,
Android i iOS



Wprowadzenie

Krok 1  **Całkowicie naładuj tablet przed użyciem**

Krok 2  **Podłącz tablet do Wi-Fi**

Krok 3  **Pobierz aplikację EchoNous Ultrasound**

Uwaga: Aplikacja jest wymagana tylko dla użytkowników systemu Android i iOS.
Użytkownicy Kosmos Bridge powinni przejść do kroku 4.



App: EchoNous Kosmos Ultrasound App
EchoNous, Inc.

iOS

Pobierz aplikację EchoNous Kosmos
Ultrasound ze sklepu Apple App Store.

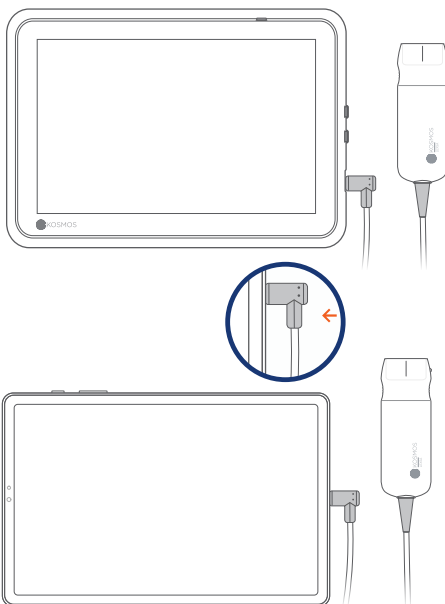
Android

Pobierz aplikację EchoNous Kosmos
Ultrasound ze sklepu Google Play.

Krok 4 Podłączanie Lexsa

Podłącz Lexsa do portu USB-C w bocznej części urządzenia.

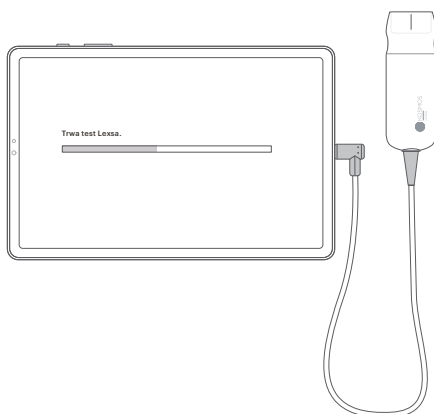
Uwaga: Aby po raz pierwszy zarejestrować przetwornik i funkcje objęte licencją, sonda musi być podłączona do urządzenia, a urządzenie musi mieć dostęp do Internetu. Ten krok może zająć kilka minut.



Krok 5 Kontrola elementu przetwornika

Automatyczny test elementów przetwornika jest inicjowany za każdym razem, gdy sonda Kosmos jest podłączana do urządzenia.

Po pomyślnym zakończeniu testu użytkownicy mogą rozpocząć skanowanie.



Funkcje do kupienia

dla Bridge, Android i iOS

Licencjonowane funkcje są dostępne opcjonalnie do zakupu. Aby sprawdzić stan licencjonowanych funkcji, na ekranie głównym Kosmos dotknij **Ustawienia > Informacje > Szczegóły funkcji oprogramowania**.

Aby uzyskać więcej informacji na temat tych funkcji, skontaktuj się z przedstawicielem firmy EchoNous.

Dział obsługi klienta

Telefon 1-844-854-0800
E-mail support@echonous.com

Sponsor australijski
LC & Partners Pty Ltd
North Sydney, NSW, 2060
Australia
Tel.: +61 2 9959 2400

Elektroniczne wersje podręczników użytkownika Kosmos można przeglądać i pobierać na stronie echonous.com/resources

Drukowane wersje podręczników użytkownika Kosmos można zamówić, wysyłając wiadomość e-mail na adres service@echonous.com lub dzwoniąc pod numer **1-844-854-0800**.

Przed użyciem należy zapoznać się z instrukcją obsługi.

△ **Przeostroga:** Zgodnie z prawem federalnym (Stany Zjednoczone) wyrób ten może być sprzedawany wyłącznie przez lekarza lub na jego zalecenie.

Uwaga: Nie wszystkie funkcje są dostępne we wszystkich krajach. Aby sprawdzić dostępność w danym regionie, należy skontaktować się z lokalnym przedstawicielem.

Aktualną listę kompatybilnych tabletów można znaleźć na stronie www.echonous.com.



Android jest znakiem towarowym firmy Google LLC.

© 2023 EchoNous, Inc. EchoNous i KOSMOS są zarejestrowanymi znakami towarowymi firmy EchoNous, Inc.

P008005-002 Rev A