

Kosmos Power Pack Quick Start Guide

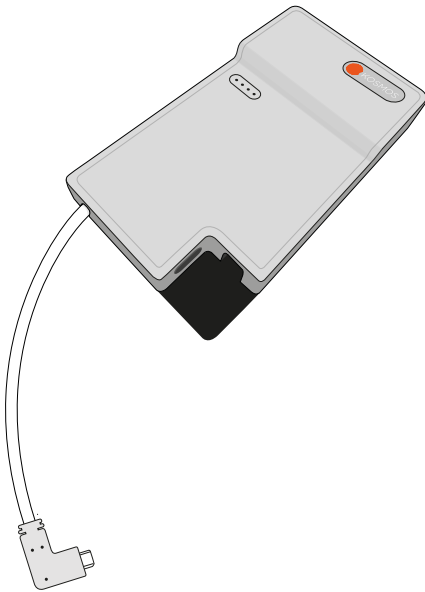
Multilingual Booklet

3	Kosmos Power Pack Quick Start Guide
7	Guide de démarrage rapide Kosmos Power Pack
11	Panduan Memulai Cepat Power Pack Kosmos
15	Guia de início rápido do Kosmos Power Pack
19	Kosmos Power Pack Guía de inicio rápido
23	Kosmos Power Pack Lynstartguide
27	Kosmos Power Pack Kurzanleitung
31	Guida introduttiva a Kosmos Power Pack
35	Snelstartgids Kosmos Power Pack
39	Kosmos Power Pack Hurtigstartveiledning
43	Kosmos Power Pack Snabbstartsguide
47	Kosmos Power Pack Hızlı Başlangıç Kılavuzu
51	Skrócona instrukcja obsługiakumulatora Kosmos Power Pack
55	Kosmos Power Pack Ghid de pornire rapidă
59	Kosmos Power Pack gyors üzembhelyezési útmutató
63	Kosmos Power Pack クイックスタートガイド
67	Kosmos Power Pack Οδηγός γρήγορης εκκίνησης

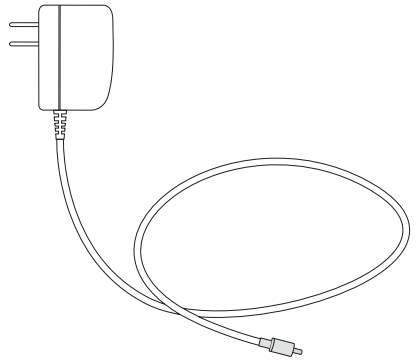
Kosmos Power Pack Quick Start Guide

What's in the box

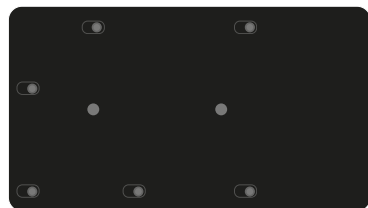
Power Pack



Charging Cord



Mounting Plate



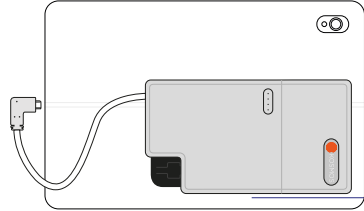
(Pre-attached to Power Pack)

Setting up your Power Pack

Step 1: Make sure Power Pack is charged for one hour prior to use. (See instructions on Charging your Power Pack).

Step 2: Position Power Pack onto device so that it sits comfortably in hand when in use, keeping both port to device and Power Pack are on the same side.

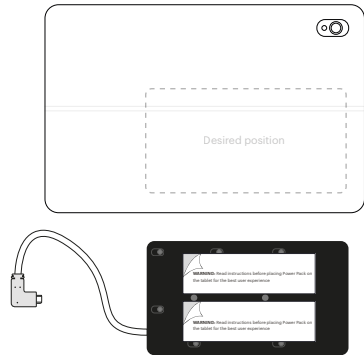
Depending on the size of the tablet, the Power Pack may need to shift to the left or right to get a comfortable fit.



Step 3: Once the Power Pack position is set to your preference, peel off the adhesive backing on each strip and place the Power Pack onto the device in desired position. Press firmly onto the Power Pack and hold for 45 seconds to make sure adhesive is applied tightly to the device.

Notes:

- Adhesive strips are not for reuse.
- The adhesive will not adhere to rubber.

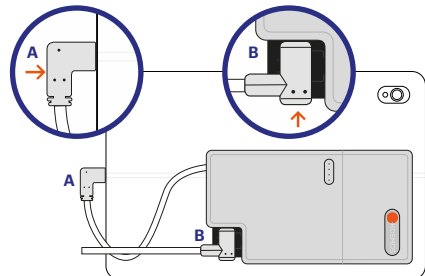


Step 4: Connect the Power Pack cable to the tablet as shown

A: Power Pack cable

B: Probe cable connection

Note: Power Pack must be connected to the tablet **first** in order for the probe to be recognized by the Power Pack.

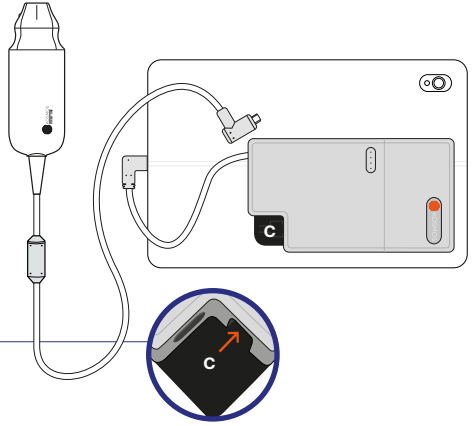


Charging your Power Pack

Step 1: Disconnect the probe if connected.

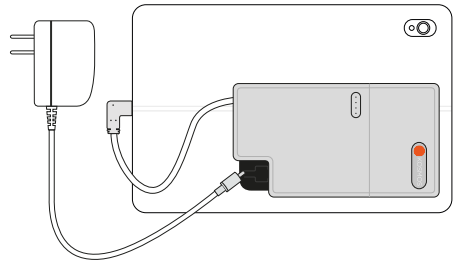
Step 2: Connect the charger to the Power Pack. Once connected, the lights on the Power Pack will indicate the battery power level.

C: AC Charger adapter point



Step 3: Disconnect charger once Power Pack is fully charged.

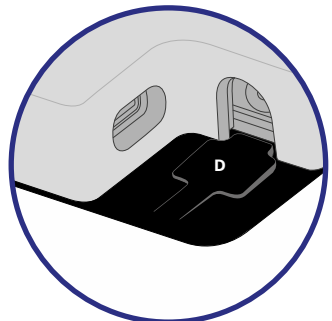
(See Power Pack LED Status).



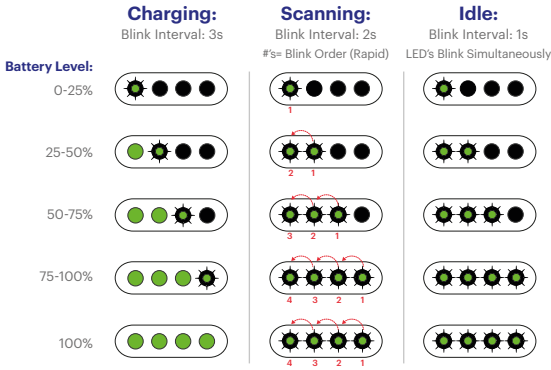
How to dismantle the Power Pack (optional)

Step 1: To remove the Power Pack from the mounting plate, press down on the release tab (D) and slide the Power Pack down.

Step 2: To mount the Power Pack back on, slide the Power Pack up into place.



Power Pack LED Status



Compatibility:

See echonus.com for list of compatible tablets and probes

Contact us

For questions, please contact EchoNous®
Customer Support:

8310 154th Ave NE Ste 200
Redmond, WA 98052
Tel 1-844-854-0800
Fax 425-242-5553
Email support@echonus.com
Web echonus.com



Caution: Federal (United States) law restricts this device to sale by or on the order of a physician.

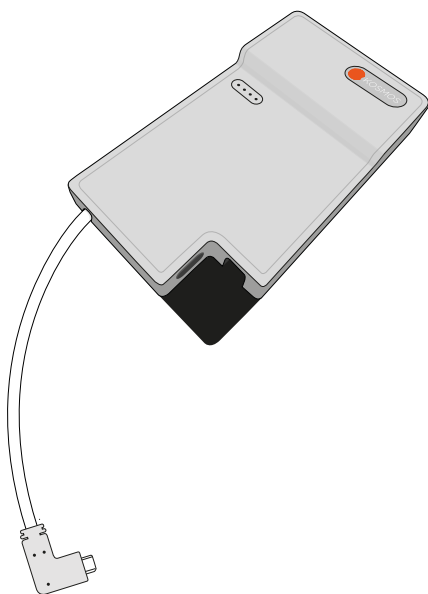
Note: Not all features are available in all markets. Reference the user guide of your region or country for all available features before use.



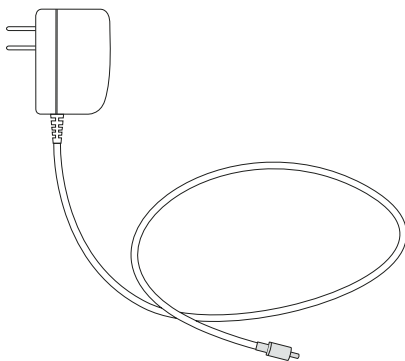
Guide de démarrage rapide Kosmos Power Pack

Contenu de la boîte

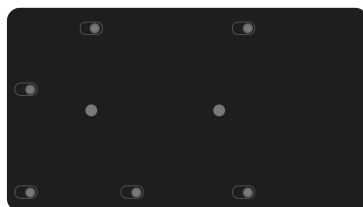
Power Pack



Cordon de charge



Plaque de montage



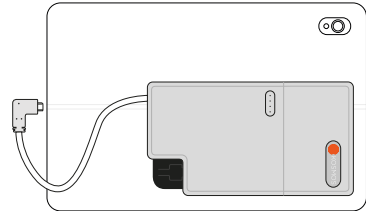
(livrée fixée au Power Pack)

Configuration du Power Pack

Étape 1. Veiller à charger le Power Pack pendant une heure avant l'utilisation.
(Voir les instructions sous Charge du Power Pack.)

Étape 2. Placer le Power Pack sur l'appareil de façon à garantir une prise en main confortable pendant l'utilisation, en veillant à maintenir les ports de l'appareil et du Power Pack du même côté.

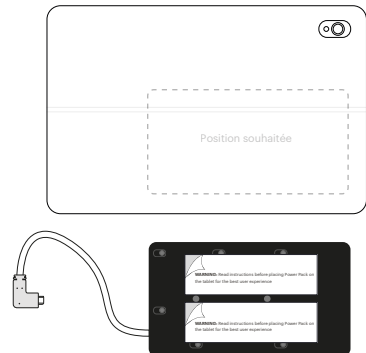
Selon la taille de la tablette, le Power Pack devra peut-être se déplacer vers la gauche ou la droite pour obtenir un ajustement confortable.



Étape 3. Une fois la position du Power Pack définie selon ses préférences, retirer le film de protection de chaque bande adhésive et placer le Power Pack dans la position souhaitée sur l'appareil. Appuyer fermement sur le Power Pack pendant 45 secondes pour s'assurer que les bandes adhésives adhèrent bien à l'appareil.

Remarques :

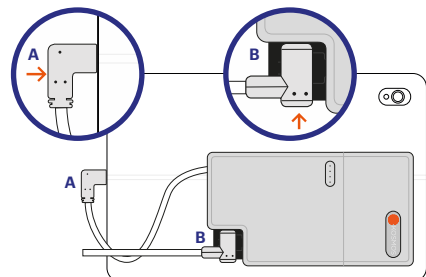
- Les bandes adhésives ne sont pas réutilisables.
- L'adhésif n'adhère pas sur du caoutchouc.



Étape 4. Brancher le câble du Powerpack sur la tablette comme illustré.

- A :** Câble du Power Pack
B : Connecteur de câble de la sonde

Remarque : Brancher le Power Pack à la tablette **en premier** pour que le Power Pack reconnaisse la sonde.

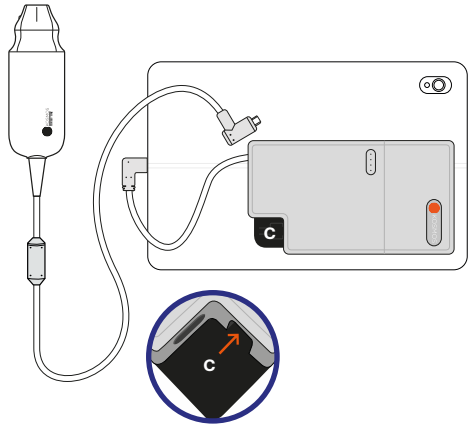


Charge du Power Pack

Étape 1. Débrancher la sonde si elle est branchée.

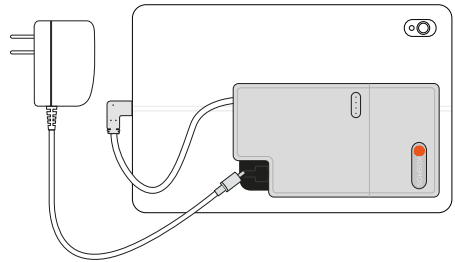
Étape 2. Brancher le chargeur au Power Pack. Une fois branché, les témoins du Power Pack indiquent le niveau de charge de la batterie.

C : Raccord d'adaptateur de chargeur CA



Étape 3. Débrancher le chargeur lorsque le Power Pack est complètement chargé.

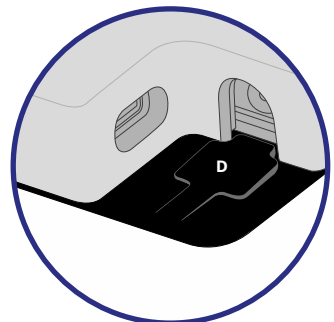
(Voir État des LED du Power Pack.)



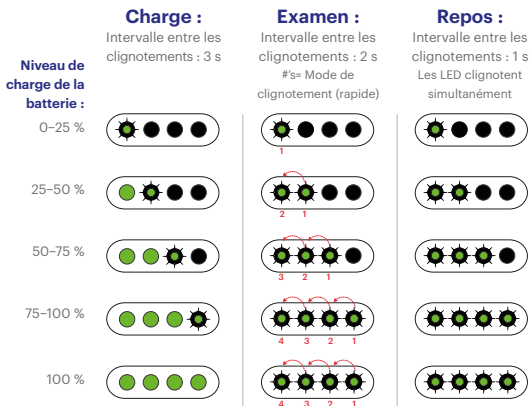
Démontage du Power Pack (facultatif)

Étape 1. Pour retirer le Power Pack de sa plaque de montage, appuyer sur la languette de dégagement (D) et glisser le Power Pack vers le bas.

Étape 2. Pour remonter le Power Pack sur la plaque, mettre le Power Pack en place en le glissant vers le haut.



État des LED du Power Pack




Compatibilité :

Voir echonous.com pour une liste des tablettes et sondes compatibles

Nous contacter

Pour toutes questions, contacter le service clientèle EchoNous® :

8310 154th Ave NE Ste 200
Redmond, WA 98052
Tél. 1-844-854-0800
Télécopie 425-242-5553
E-mail : support@echonous.com
Site Web echonous.com

 **Mise en garde :** selon la loi fédérale et américaine, ce dispositif ne peut être vendu que par un médecin ou sur prescription médicale.

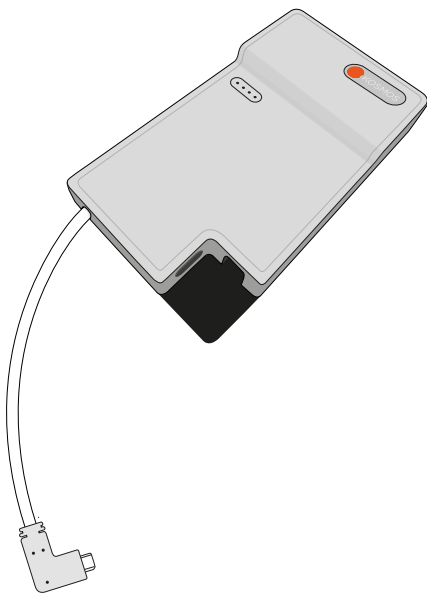
Remarque : toutes les fonctionnalités ne sont pas disponibles sur tous les marchés. Consulter le manuel d'utilisation de la région ou du pays pour les fonctionnalités disponibles avant toute utilisation.



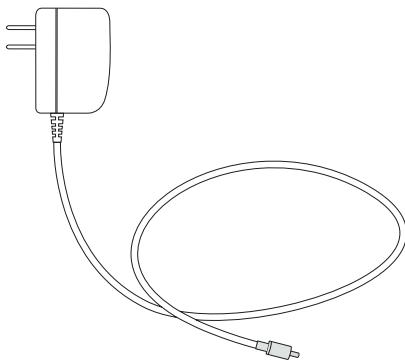
Panduan Memulai Cepat Power Pack Kosmos

Isi kemasan

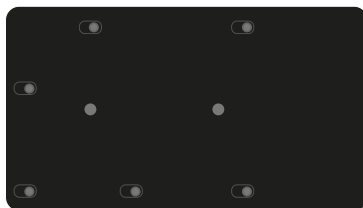
Power Pack



Kabel Pengisian Daya



Pelat Pemasangan



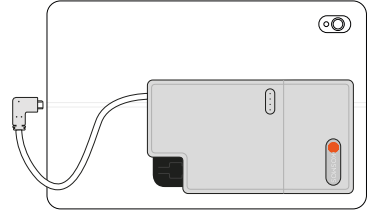
(Sudah terpasang pada Power Pack)

Mengatur Power Pack

Langkah 1: Pastikan daya terisi selama satu jam sebelum Power Pack digunakan. (Lihat petunjuk tentang Mengisi Daya Power Pack).

Langkah 2: Posisikan Power Pack pada perangkat sehingga dapat digenggam dengan nyaman saat digunakan dengan tetap memastikan port ke perangkat dan Power Pack tetap berada di sisi yang sama.

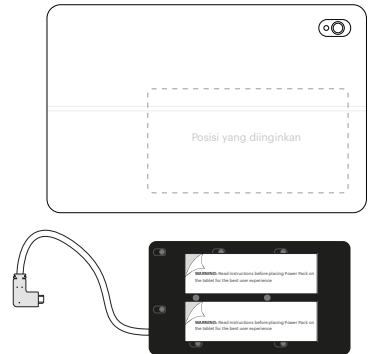
Tergantung pada ukuran tablet, Power Pack mungkin perlu digeser ke kiri atau kanan agar pas dan nyaman.



Langkah 3: Setelah posisi Power Pack diatur sesuai keinginan Anda, lepaskan bagian belakang perekat di setiap strip dan letakkan Power Pack ke perangkat di posisi yang diinginkan. Tekan Power Pack dengan kuat dan tahan selama 45 detik untuk memastikan perekat terpasang dengan erat pada perangkat.

Catatan:

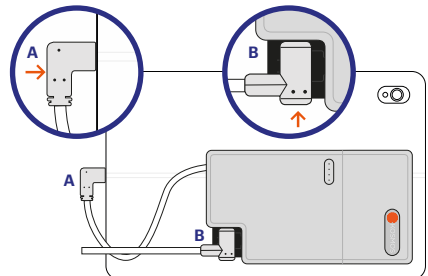
- Strip perekat tidak boleh digunakan kembali.
- Perekat tidak dapat melekat pada karet.



Langkah 4: Hubungkan kabel Powerpack ke tablet seperti yang ditunjukkan

- A:** Kabel Power Pack
- B:** Koneksi kabel probe

Catatan: Power Pack harus dihubungkan ke tablet **terlebih dahulu** agar probe dapat dikenali oleh Power Pack.

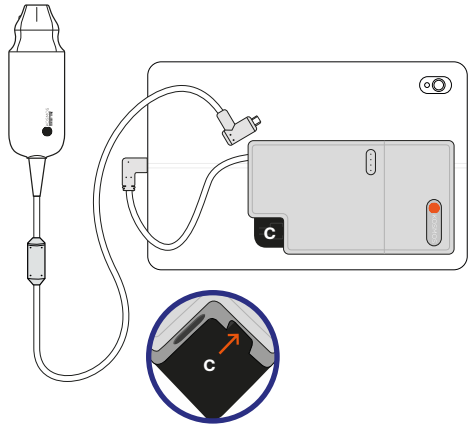


Mengisi Daya Power Pack

Langkah 1: Lepaskan probe jika terhubung.

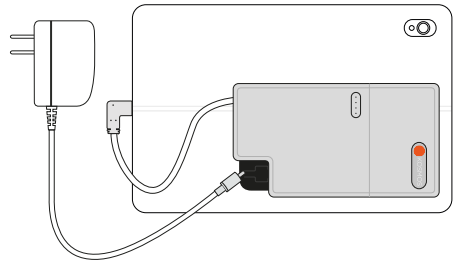
Langkah 2: Hubungkan pengisi daya ke Power Pack. Setelah pengisi daya terhubung, lampu di Power Pack akan menunjukkan level daya baterai.

C: Titik adaptor Pengisi Daya AC



Langkah 3: Lepaskan pengisi daya setelah Power Pack terisi penuh.

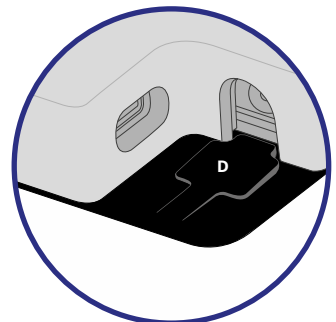
(Lihat Status LED Power Pack).



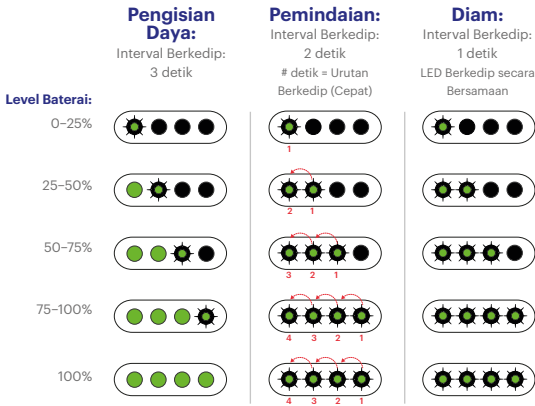
Cara melepaskan Power Pack (opsional)

Langkah 1: Untuk melepaskan Power Pack dari pelat pemasangan, tekan tab pelepasan (D) dan geser Power Pack ke bawah.

Langkah 2: Untuk memasang kembali Power Pack, geser Power Pack ke atas sesuai dengan posisinya.



Status LED Power Pack



Kompatibilitas:

Lihat echonous.com untuk mengetahui daftar tablet dan probe yang kompatibel

Hubungi kami

Jika ada pertanyaan, hubungi Dukungan Pelanggan EchoNous®:

8310 154th Ave NE Ste 200
Redmond, WA 98052
Tel. 1-844-854-0800
Faks 425-242-5553
Email support@echonous.com
Web echonous.com



Perhatian: Undang-undang federal (Amerika Serikat) menyatakan bahwa perangkat ini hanya boleh dijual oleh atau atas pesanan dokter.

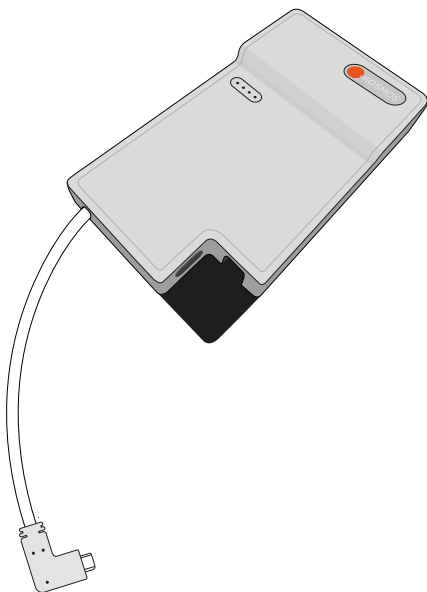
Catatan: Tidak semua fitur tersedia di semua negara. Baca panduan pengguna yang berlaku di wilayah atau negara Anda untuk mengetahui semua fitur yang tersedia sebelum menggunakan.



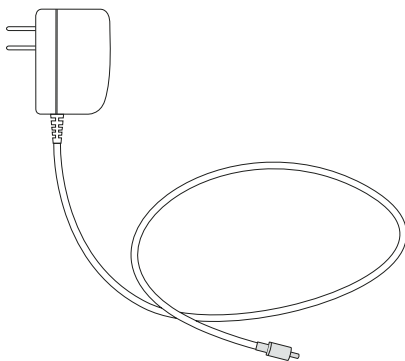
Guia de início rápido do Kosmos Power Pack

Conteúdo da embalagem

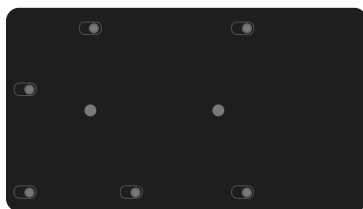
Power Pack



Cabo de carregamento



Placa de montagem



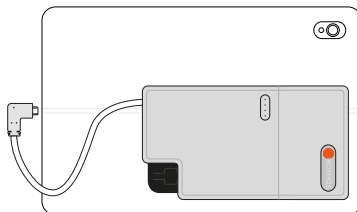
(Pré-conectada ao Power Pack)

Como configurar o Power Pack

Etapa 1: O Power Pack deve ser carregado por uma hora antes do uso. (Veja instruções em Como carregar o Power Pack).

Etapa 2: Posicione o Power Pack no dispositivo de modo que fique confortável na mão durante o uso, mantendo a porta para o dispositivo e o Power Pack do mesmo lado.

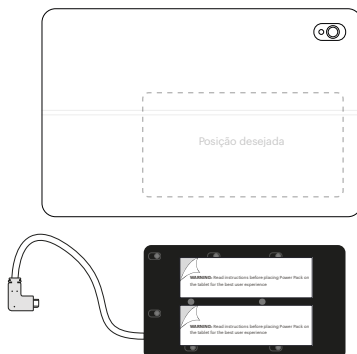
Dependendo do tamanho do tablet, o Power Pack pode precisar ser deslocado para a esquerda ou para a direita para obter um ajuste confortável.



Etapa 3: Depois que a posição do Powerpack estiver definida de acordo com sua preferência, retire o adesivo de cada tira e coloque o Power Pack no dispositivo na posição desejada. Pressione firmemente no Power Pack e segure por 45 segundos para garantir que o adesivo seja aplicado firmemente ao dispositivo.

Observações:

- As tiras adesivas não são reutilizáveis.
- O adesivo não adere em borracha.

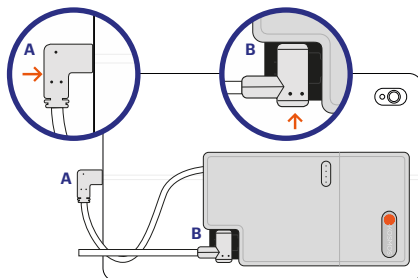


Etapa 4: Conecte o cabo do Power Pack ao tablet, conforme mostrado.

A: Cabo do Power Pack

B: Conexão de cabo da sonda

Observação: O Power Pack deve ser conectado ao tablet **primeiro** para que a sonda seja reconhecida pelo Power Pack.

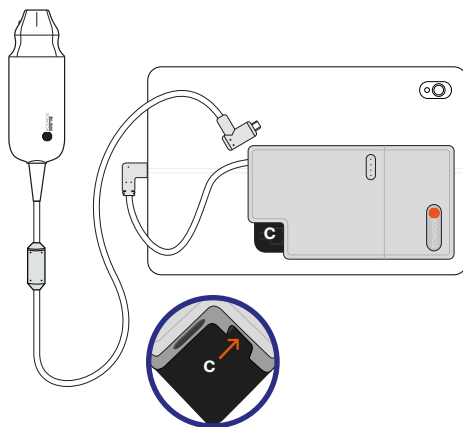


Como carregar o Power Pack

Etapa 1: Se conectada, desconecte a sonda.

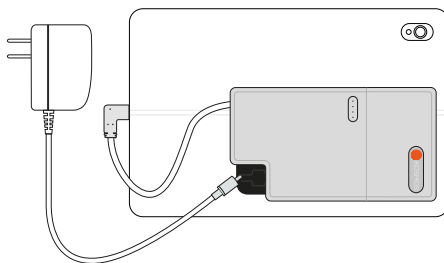
Etapa 2: Conecte o carregador ao Powerpack. Depois de conectado, as luzes do Power Pack indicarão o nível de carga da bateria.

C: Ponto do adaptador do carregador CA



Etapa 3: Desconecte o carregador quando o Power Pack estiver totalmente carregado.

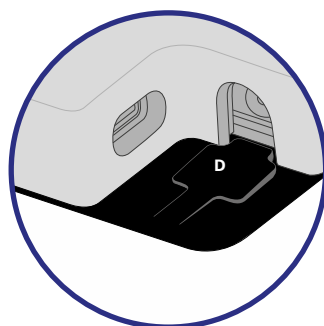
(Consulte Status do LED do Power Pack).



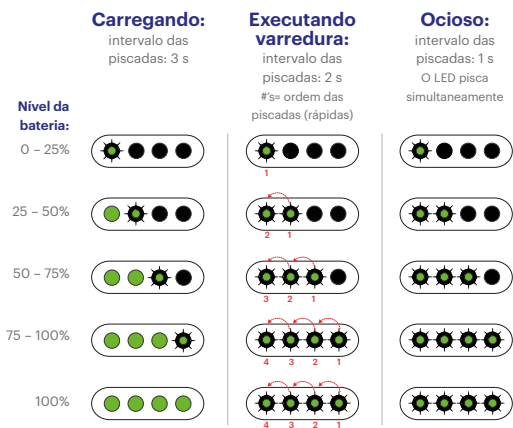
Como desmontar o Power Pack (opcional)

Etapa 1: Para remover o Power Pack da placa de montagem, pressione a aba de liberação (D) e deslize o Power Pack para baixo.

Etapa 2: Para montar o Power Pack novamente, deslize o Power Pack para cima até o seu lugar.



Status do LED do Power Pack



Compatibilidade:

Consulte echonous.com para obter uma lista de tablets e sondas compatíveis.

Fale conosco

Em caso de dúvidas, entre em contato com o Serviço de Atendimento ao Cliente da EchoNous®:

8310 154th Ave NE Ste 200
Redmond, WA 98052

Tel 1-844-854-0800

Fax 425-242-5553

E-mail support@echonous.com

Site echonous.com



Atenção: A lei federal (dos Estados Unidos) restringe a venda deste dispositivo por parte ou por ordem de um médico.

Observação: Nem todos os recursos estão disponíveis em todos os mercados. Consulte o guia do usuário de sua região ou de seu país para conferir todos os recursos disponíveis antes do uso.

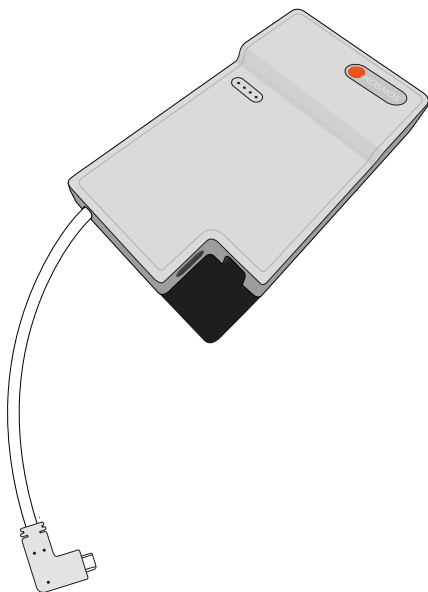


Kosmos Power Pack

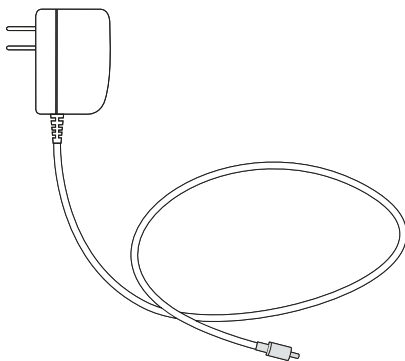
Guía de inicio rápido

La caja contiene

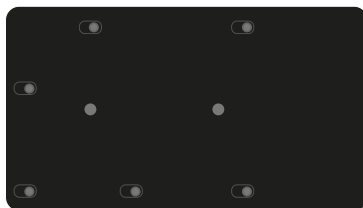
Power Pack



Cable de carga



Placa de montaje



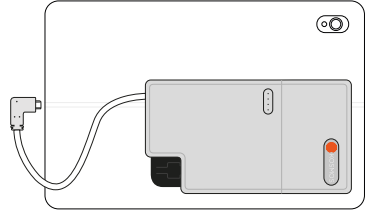
(Preinstalada en el Power Pack)

Configuración del Power Pack

Paso 1: Asegúrese de cargar el Power Pack durante una hora antes de usarlo. (Consulte las instrucciones sobre cómo cargar el Power Pack).

Paso 2: Coloque el Power Pack en el dispositivo de modo que se ajuste cómodamente en la mano cuando esté en uso, manteniendo tanto el puerto como el Power Pack en el mismo lado.

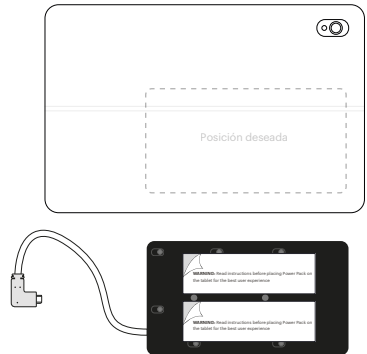
Dependiendo del tamaño de la tableta, es posible que sea necesario desplazar el Power Pack hacia la izquierda o hacia la derecha para lograr un ajuste cómodo.



Paso 3: Una vez que la posición del Power Pack esté configurada según sus preferencias, retire la parte posterior adhesiva de cada tira y coloque el Power Pack en el dispositivo en la posición deseada. Presione firmemente sobre el Powerpack y manténgalo presionado durante 45 segundos para asegurarse de que el adhesivo se pegue firmemente al dispositivo.

Notas:

- Las tiras adhesivas no se pueden reutilizar.
- El adhesivo no se adherirá a la goma.

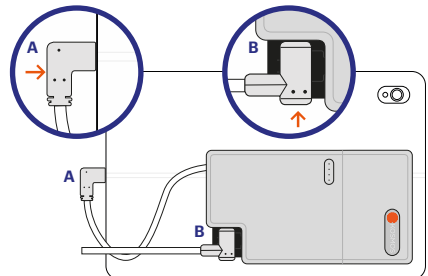


Paso 4: Conecte el cable del Power Pack a la tableta como se muestra

A: Cable del Power Pack

B: Conexión del cable de la sonda

Nota: El Power Pack debe conectarse a la tableta **primero** para que la sonda sea reconocida por el Power Pack.

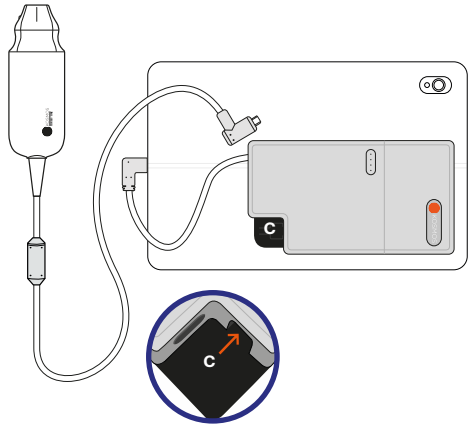


Carga del Power Pack

Paso 1: Desconecte la sonda si está conectada.

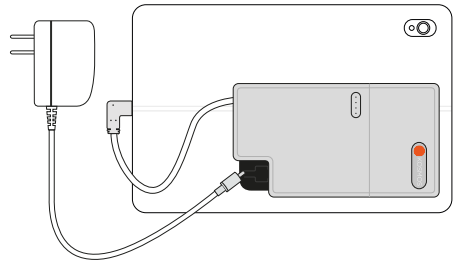
Paso 2: Conecte el cargador al Powerpack. Una vez conectado, las luces del Power Pack indicarán el nivel de energía de la batería.

C: Punto de adaptador de cargador de CA



Paso 3: Desconecte el cargador una vez que el Power Pack esté completamente cargado.

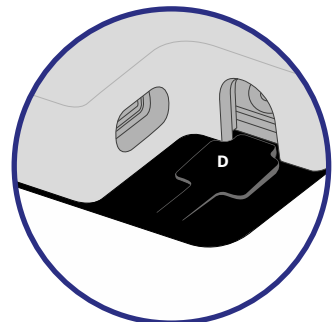
(Consulte Estado del LED del Power Pack).



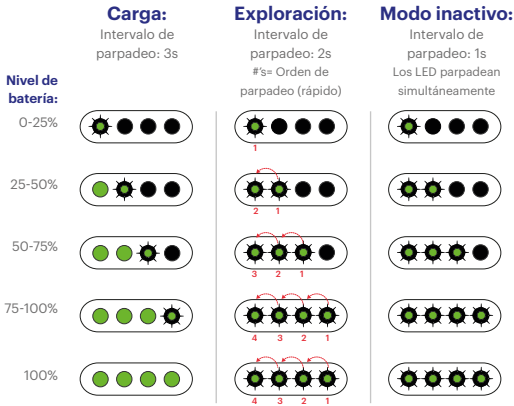
Cómo desmontar el Power Pack (opcional)

Paso 1: Para retirar el Power Pack de la placa de montaje, presione hacia abajo la pestaña de liberación (D) y deslice el Power Pack hacia abajo.

Paso 2: Para volver a instalar el Power Pack, deslícelo hasta que quede en su lugar.



Estado del LED del Power Pack



Compatibilidad:

Visite echonous.com para obtener una lista de tabletas y sondas compatibles

Contáctenos

Para resolver sus dudas, póngase en contacto con el departamento de Servicio de atención al cliente de EchoNous®:

8310 154th Ave NE Ste 200
Redmond, WA 98052

Tel. 1-844-854-0800

Fax 425-242-5553

Correo electrónico support@echonous.com

Página web echonous.com



Precaución: La ley federal (Estados Unidos) establece que la venta de este dispositivo solamente puede ser realizada por un médico o bajo prescripción médica.

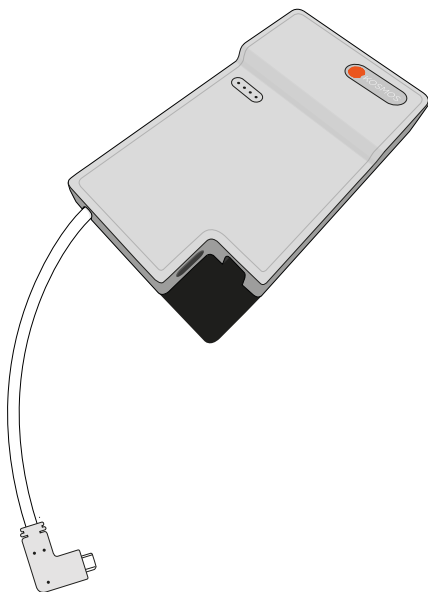
Nota: No todas las funciones están disponibles en todos los mercados. Consulte la guía del usuario de su región o país para ver todas las funciones disponibles antes del uso.



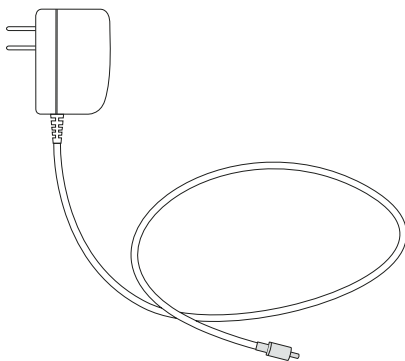
Kosmos Power Pack Lynstartguide

Hvad er der i kassen?

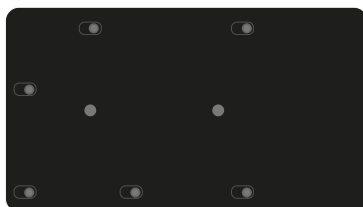
Power Pack



Opladningskabel



Monteringsplade



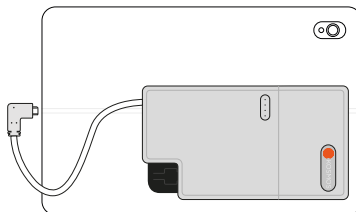
(fastgjort til Power Pack)

Opsætning af Power Pack

Trin 1: Sørg for, at Power Pack oplades i én time før brug.
(Se anvisningerne om opladning af Power Pack).

Trin 2: Anbring Power Pack på enheden, så den kan holdes i hånden under brug. Porten til enheden og Power Pack skal være på samme side.

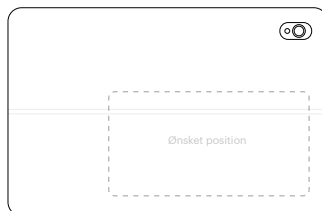
Afhængigt af tabletens størrelse skal Power Pack måske skubbes mod venstre eller højre, så den sidder godt.



Trin 3: Når du har anbragt Power Pack efter dine præferencer, skal du trække beskyttelsesfilmen af hver strimmel og anbringe Power Pack på det ønskede sted på enheden. Tryk godt ned på Power Pack, og hold trykket i 45 sekunder for at sikre, at klæbemidlet sidder godt fast på enheden.

Bemærkninger:

- Klæbestrimlerne kan ikke genbruges.
- Klæbemidlet vil ikke klæbe fast på gummi.

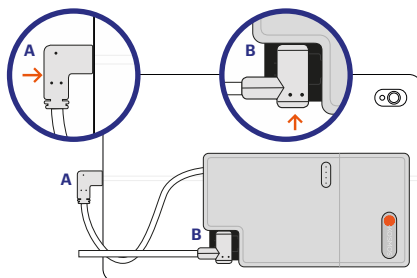


Trin 4: Tilslut Power Pack-kablet til tabletten som vist

A: Power Pack-kabel

B: Sondekabelforbindelse

Bemærk: Power Pack skal tilsluttes til tabletten **først**, for at sonden kan blive genkendt af Power Pack.

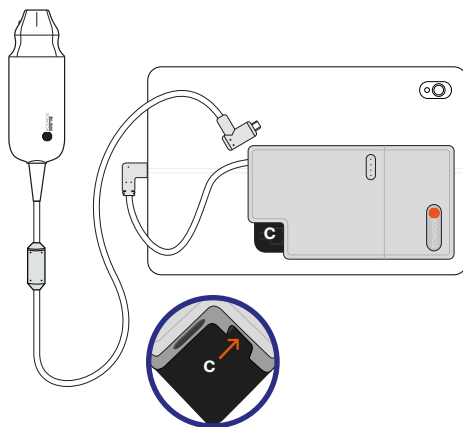


Opladning af Power Pack

Trin 1: Afbryd sonden, hvis den er tilsluttet.

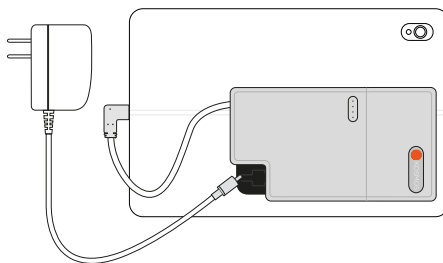
Trin 2: Tilslut opladeren til Power Pack. Når den er tilsluttet, indikeres batteriets opladningsniveau af lamperne på Power Pack.

C: Vekselstrømsopladeradapterpunkt



Trin 3: Afbryd opladeren, når Power Pack er fuldt opladet.

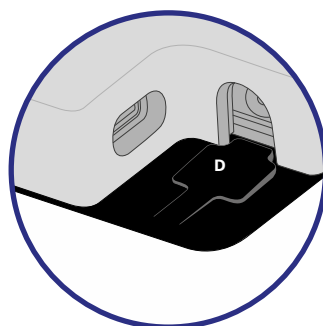
(Se LED-status på Power Pack).



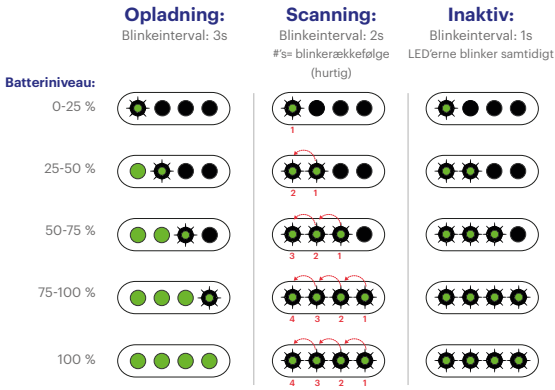
Sådan tages Power Pack af (valgfrit)

Trin 1: For at fjerne Power Pack fra monteringspladen skal du trykke ned på frigørelsesfligen (D) og skubbe Power Pack nedad.

Trin 2: Skub Power Pack op på plads for at sætte den på igen.



LED-status på Power Pack



Kompatibilitet:

Der findes en liste over kompatible tablets og sonder på echonous.com

Kontakt os

Kontakt EchoNous® kundesupport, hvis du har spørgsmål:

8310 154th Ave NE Ste 200
Redmond, WA 98052
Tlf. 1-844-854-0800
Fax 425-242-5553
Email support@echonous.com
Web echonous.com



Forsigtighedsmeddelelse: I USA begrænser forbundslovgivningen denne enhed til salg af eller efter anvisning fra en læge.

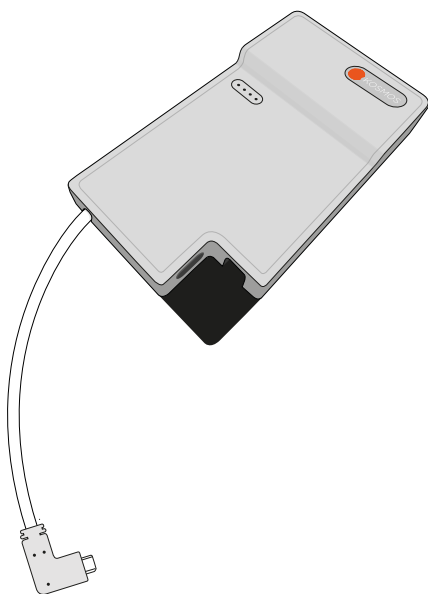
Bemærk: Ikke alle funktioner er tilgængelige på alle markeder. Se brugervejledningen for dit område eller land for alle tilgængelige funktioner inden brug.



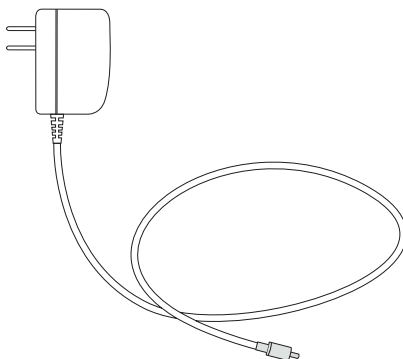
Kosmos Power Pack Kurzanleitung

Lieferumfang

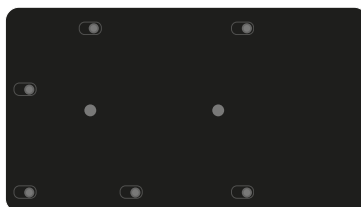
Power Pack



Ladekabel



Befestigungsplatte



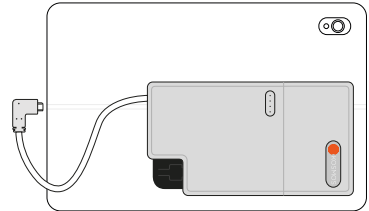
(Am Power Pack vormontiert)

Einrichten des Power Pack

Schritt 1: Laden Sie das Power Pack vor der Verwendung eine Stunde lang auf. (Siehe die Anleitung unter „Aufladen des Power Pack“.)

Schritt 2: Positionieren Sie das Power Pack so auf dem Gerät, dass es bei der Verwendung bequem in der Hand liegt, und achten Sie darauf, dass sich der Anschluss am Gerät und am Power Pack auf derselben Seite befinden.

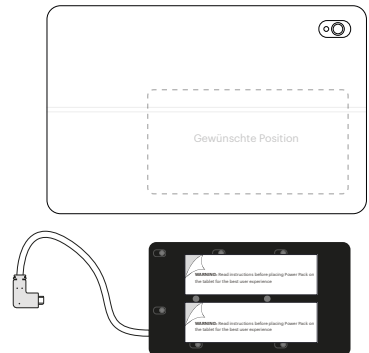
Je nach Größe des Tablets muss das Power Pack möglicherweise nach links oder rechts geschoben werden, damit es optimal liegt.



Schritt 3: Wenn sich das Power Pack an der gewünschten Position befindet, ziehen Sie die Schutzfolie der Klebeschicht von jedem Streifen ab und platzieren das Power Pack in der gewünschten Position auf dem Gerät. Drücken Sie 45 Sekunden lang fest auf das Power Pack, damit der Klebstoff fest auf das Gerät aufgetragen wird.

Hinweise:

- Die Klebestreifen können nicht wiederverwendet werden.
- Der Klebstoff haftet nicht auf Gummi.

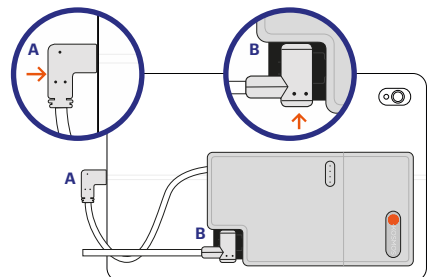


Schritt 4: Schließen Sie das Kabel des Power Pack an den Anschluss des Tablets wie abgebildet an.

A: Power Pack Kabel

B: Sondenkabelanschluss

Hinweis: Das Power Pack muss **zuerst** an das Tablet angeschlossen werden, damit die Sonde vom Power Pack erkannt wird.

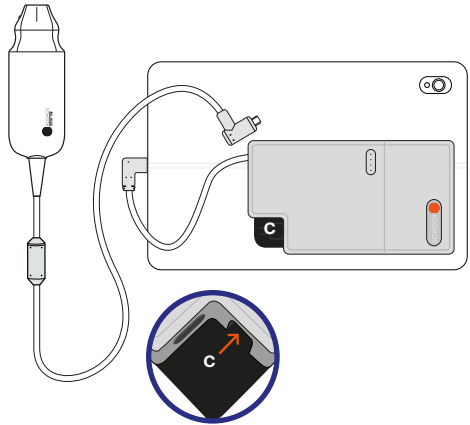


Aufladen des Power Pack

Schritt 1: Trennen Sie die Sonde, falls sie angeschlossen ist.

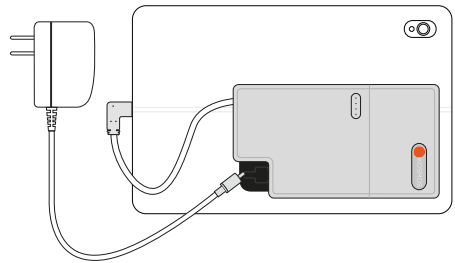
Schritt 2: Schließen Sie das Ladegerät an das Power Pack an. Sobald das Gerät angeschlossen ist, zeigen die Lichter auf dem Power Pack den Ladezustand der Batterie an.

C: AC-Ladegerät-Adapteranschluss



Schritt 3: Trennen Sie das Ladegerät, wenn das Power Pack vollständig geladen ist.

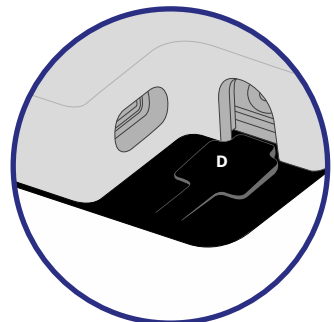
(Siehe „LED-Status des Power Pack“.)



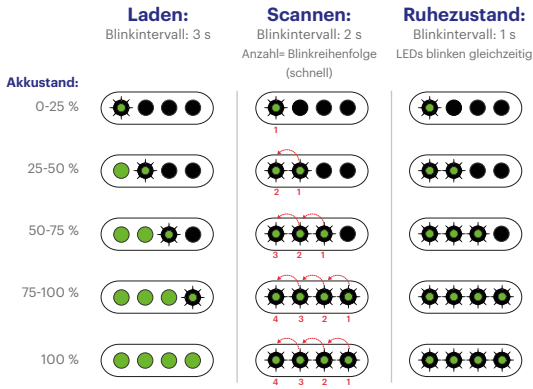
So lösen Sie das Power Pack ab (optional)

Schritt 1: Um das Power Pack von der Befestigungsplatte zu entfernen, drücken Sie auf die Entriegelungslasche (D) und schieben Sie das Power Pack nach unten.

Schritt 2: Um das Power Pack wieder anzubringen, schieben Sie das Power Pack nach oben in die richtige Position.



LED-Status des Power Pack



Kompatibilität:

Eine Liste der kompatiblen Tablets und Sonden finden Sie unter echonous.com

Kontakt

Bei Fragen wenden Sie sich bitte an den EchoNous® Kunden-Support:

8310 154th Ave NE Ste 200
Redmond, WA 98052
Tel 1-844-854-0800
Fax 425-242-5553
E-Mail support@echonous.com
Internet echonous.com



Vorsicht: Gemäß US-Bundesgesetz darf dieses Produkt nur durch Ärzte oder auf deren Anordnung verkauft werden.

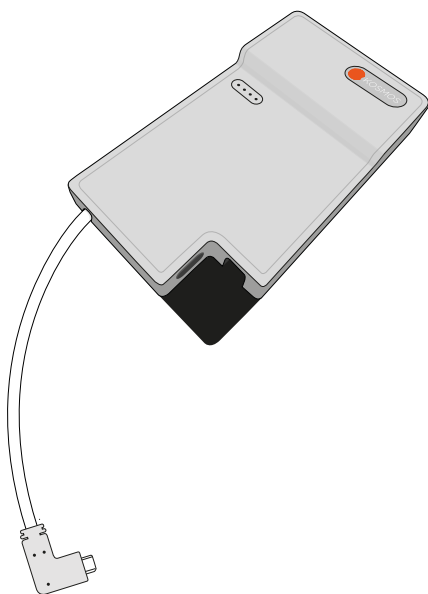
Hinweis: Nicht alle Funktionen sind auf allen Märkten verfügbar. Lesen Sie vor Gebrauch die Informationen zu allen verfügbaren Funktionen im Benutzerhandbuch Ihrer Region oder Ihres Landes nach.



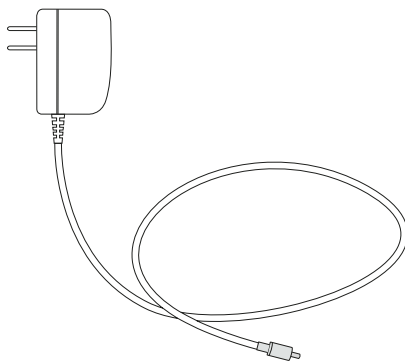
Guida introduttiva a Kosmos Power Pack

Contenuto della confezione

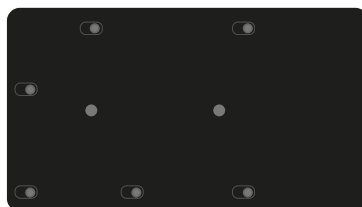
Power Pack



Cavo di ricarica



Piastra di montaggio



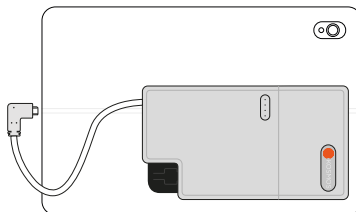
(preinstallata sul Power Pack)

Configurazione di Power Pack

Passaggio 1: prima dell'uso, assicurarsi di ricaricare il Power Pack per un'ora. (consultare le istruzioni sulla ricarica del Power Pack).

Passaggio 2: posizionare il Power Pack sul dispositivo in modo da garantire una presa confortevole durante l'uso, mantenendo entrambe le porte del dispositivo e del Power Pack sullo stesso lato.

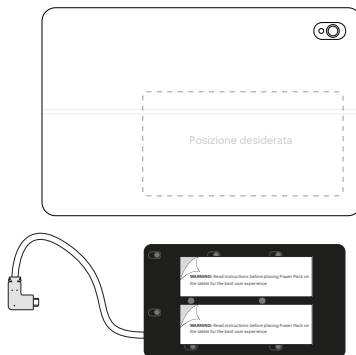
A seconda delle dimensioni del tablet, potrebbe essere necessario spostare il Power Pack a sinistra o a destra per posizionarlo comodamente.



Passaggio 3: una volta stabilita la posizione del Power Pack in base alle proprie preferenze, rimuovere la parte adesiva su ciascuna striscia e posizionarlo sul dispositivo nella posizione desiderata. Tenere premuto con decisione sul Power Pack per 45 secondi affinché l'adesivo si fissi saldamente al dispositivo.

Note:

- Le strisce adesive non sono riutilizzabili.
- L'adesivo non aderirà alla gomma.

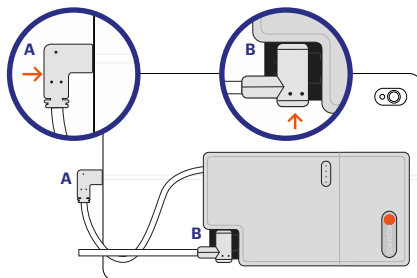


Passaggio 4: collegare il cavo del Power Pack al tablet come illustrato.

A: cavo del Power Pack

B: collegamento del cavo della sonda

Nota: il Power Pack deve essere **innanzitutto** collegato al tablet affinché riconosca la sonda.

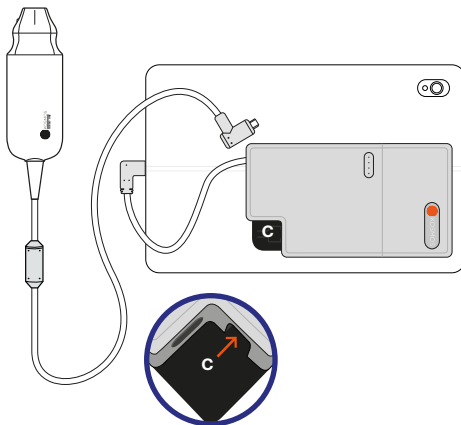


Ricarica del Power Pack

Passaggio 1: se collegata, scollegare la sonda.

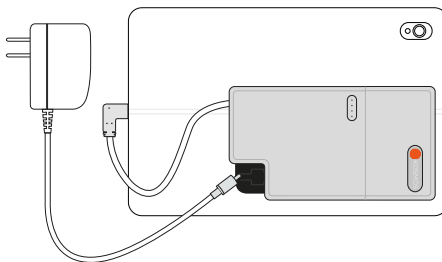
Passaggio 2: collegare il caricabatterie al Power Pack. Una volta collegato, le luci sul Power Pack indicheranno il livello di carica della batteria.

C: punto adattatore per caricabatterie CA



Passaggio 3: al completamento della ricarica, scollegare il caricabatterie dal Power Pack

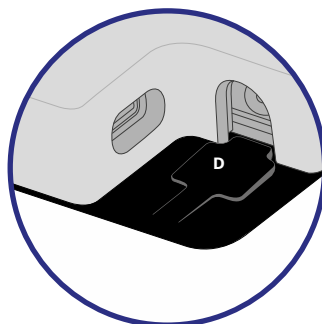
(consultare Stato dei LED sul Power Pack).



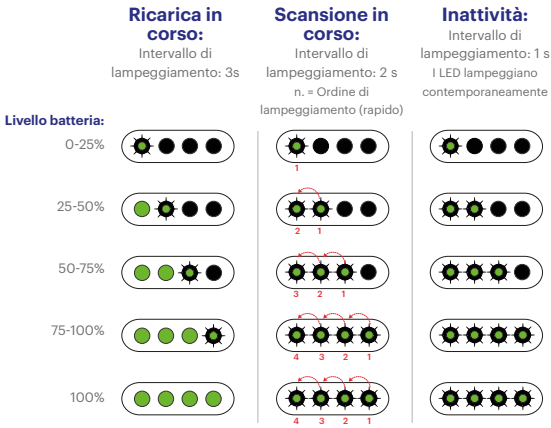
Smontaggio del Power Pack (opzionale)

Passaggio 1: per rimuovere il Power Pack dalla piastra di montaggio, premere sulla linguetta di rilascio (D) e far scorrere il Power Pack verso il basso.

Passaggio 2: per reinstallare il Power Pack, farlo scorrere in posizione.



Stato dei LED sul Power Pack



Compatibilità:

Consultare echonous.com per l'elenco dei tablet e delle sonde compatibili.

Contatti

Per eventuali domande, contattare l'assistenza clienti EchoNous®:

8310 154th Ave NE Ste 200
Redmond, WA 98052
Tel. 1-844-854-0800
Fax 425-242-5553
E-mail support@echonous.com
Web echonous.com



Attenzione: la legge federale statunitense limita la vendita di questo dispositivo ai medici o dietro prescrizione medica.

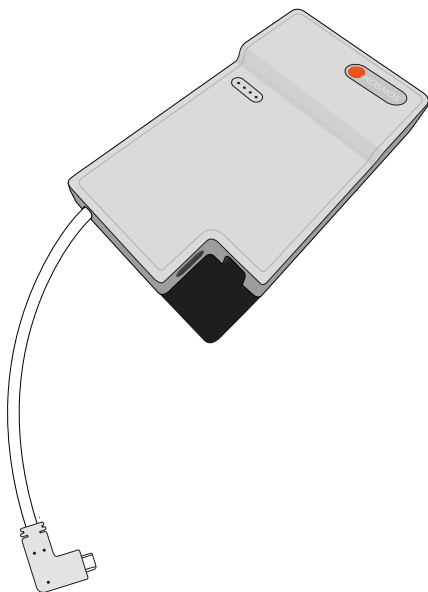
Nota: non tutte le funzioni sono disponibili in tutti i mercati. Prima dell'uso, fare riferimento alla guida per l'utente valida per la propria area geografica o per il proprio Paese per scoprire tutte le funzioni disponibili.



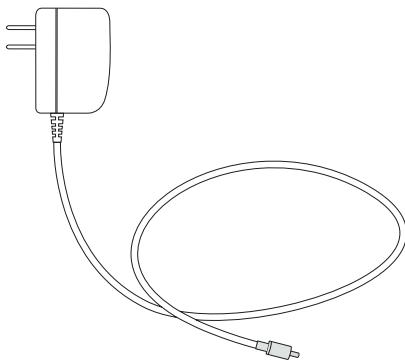
Snelstartgids Kosmos Power Pack

Inhoud van de verpakking

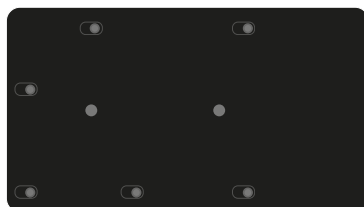
Power Pack



Oplaadkabel



Bevestigingsplaat



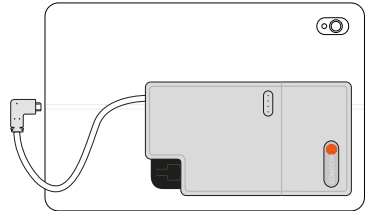
(alvast bevestigd aan de Power Pack)

Uw Power Pack instellen

Stap 1: zorg ervoor dat de Power Pack een uur voor gebruik is opgeladen.
(Zie de instructies in Uw Power Pack opladen.)

Stap 2: plaats de Power Pack op zo'n manier het apparaat dat het comfortabel in de hand te houden is. Zorg ervoor dat zowel de poorten op het apparaat als op de Power Pack aan dezelfde kant zitten.

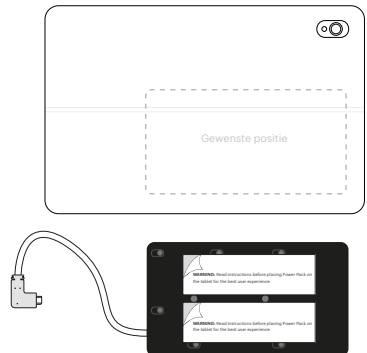
Afhankelijk van de grootte van de tablet, moet het Power Pack moegelijk naar links of rechts verplaatst worden om goed te passen.



Stap 3: zodra de Power Pack op de plek van uw voorkeur zit, haalt u de folie van de achterkant van elke plakker en plaatst u de Power Pack op het apparaat in de door u gewenste positie. Druk de Power Pack daarna stevig aan en houd deze 45 seconden vast om ervoor te zorgen dat het plakmiddel stevig aan het apparaat hecht.

Notities:

- De plakstrips kunnen niet hergebruikt worden.
- Het plakmiddel hecht niet aan rubber.

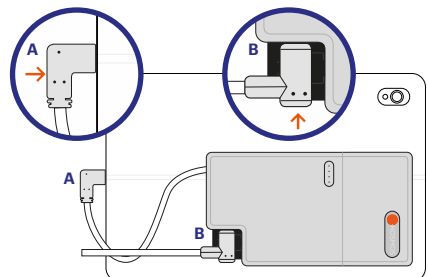


Stap 4: sluit de kabel van de Power Pack zoals weergegeven aan op de tablet.

A: Power Pack-kabel

B: Verbindingskabel sonde

Opmerking: de Power Pack moet **eerst** op de tablet zijn aangesloten, voordat de sonde herkend wordt door de Power Pack.

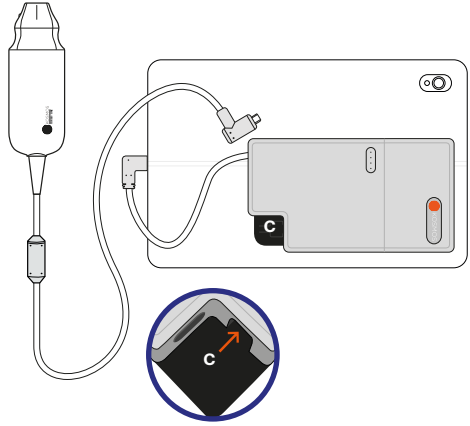


Uw Power Pack opladen

Stap 1: koppel de sonde los indien deze verbonden is.

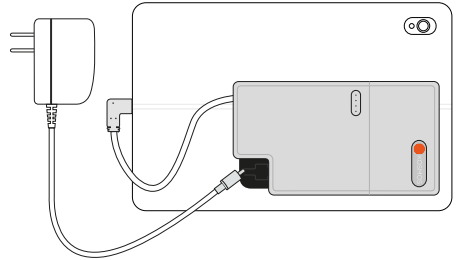
Stap 2: sluit de oplader aan op de Power Pack. Zodra deze verbonden is, geven lichtjes op de Power Pack het accuniveau aan.

C: Ingang AC-laadadapter



Stap 3: koppel de oplader los van de Power Pack zodra deze volledig is opgeladen.

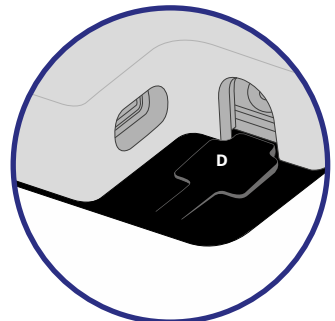
(Zie de ledstatus van Power Pack.)



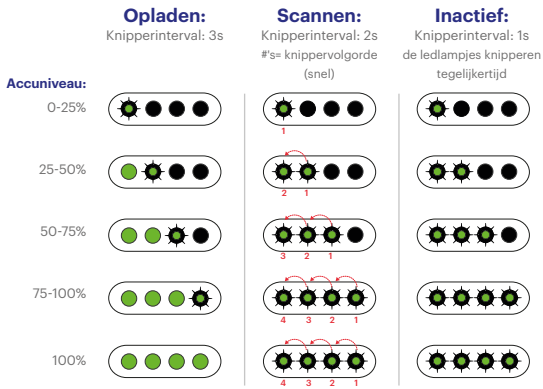
De Power Pack demonteren (optioneel)

Stap 1: druk op het ontgrendelingslipje (D) en schuif de Power Pack naar beneden om de Power Pack van de bevestigingsplaat te verwijderen.

Stap 2: schuif de Power Pack omhoog op zijn plaats om deze weer te bevestigen.



Ledstatus van Power Pack



Compatibiliteit:

Zie echonous.com voor een lijst met compatibele tablets en sondes

Contact

Neem voor vragen contact op met de klantenservice van EchoNous®:

8310 154th Ave NE Ste 200
Redmond, WA 98052

Tel. 1-844-854-0800

Fax 425-242-5553

E-mail support@echonous.com

Website echonous.com



Let op: Krachtens de federale wetgeving van de Verenigde Staten mag dit hulpmiddel uitsluitend door of op voorschrift van een arts worden verkocht.

Opmerking: Niet alle functies zijn op elke markt beschikbaar. Raadpleeg voorafgaand aan gebruik de gebruikershandleiding voor uw regio of land voor alle beschikbare functies.

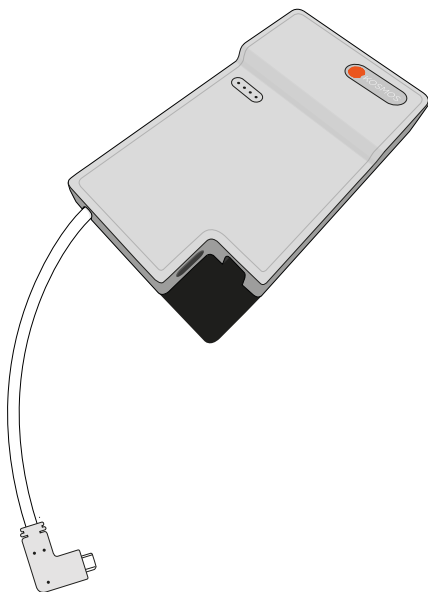


Kosmos Power Pack

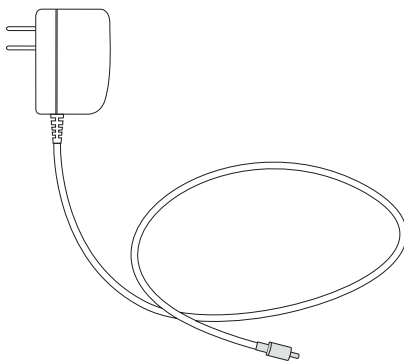
Hurtigstartveiledning

Innholdet i pakken

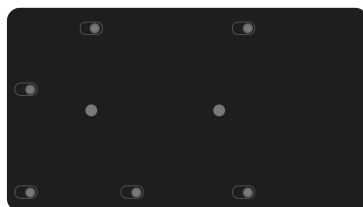
Power Pack



Ladeledning



Monteringsplate



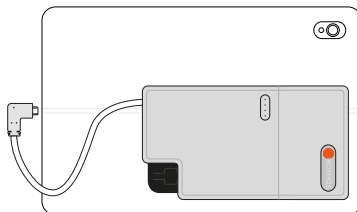
(forhåndsfestet på Power Pack)

Sette opp Power Pack

Trinn 1: Sørg for at Power Pack lades i én time før bruk.
(Se instruksjonene om lading av Power Pack.)

Trinn 2: Plasser Power Pack på enheten slik at den ligger komfortabelt i hånden under bruk. Porten til enheten og Power Pack skal være på samme side.

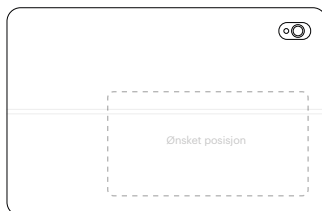
Avhengig av størrelsen på nettbrettet, kan det hende at Power Pack må skifte til venstre eller høyre for å få komfortabel passform.



Trinn 3: Når Power Pack er plassert slik du foretrekker, trekker du av dekkpapiret på alle strimler og fester Power Pack i ønsket posisjon på enheten. Trykk bestemt ned på Power Pack og hold i 45 sekunder for å sikre at limet festes godt på enheten.

Notater:

- Limstrimler er kun til engangsbruk.
- Limet vil ikke feste seg på gummi.

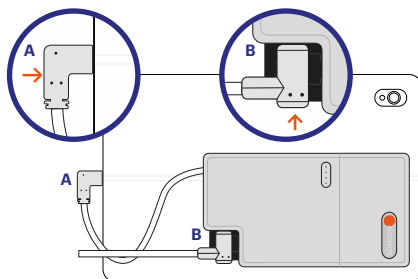


Trinn 4: Koble Power Pack kabel til nettbrettet som vist.

A: Power Pack kabel

B: Tilkobling av probekabel

Merk: For at Power Pack skal kunne kjenne igjen proben, må Power Pack kobles til nettbrettet **først**.

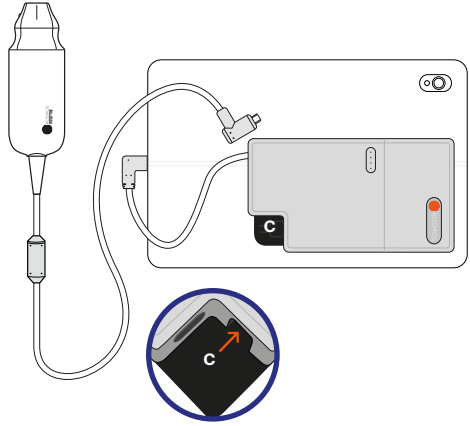


Lade Power Pack

Trinn 1: Koble fra proben, hvis den er tilkoblet.

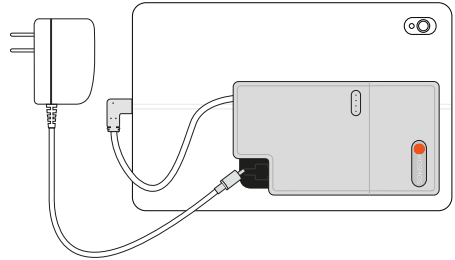
Trinn 2: Koble laderen til strømpakken. Når den er tilkoblet, indikeres batteriets ladenivå av lampene på Power Pack.

C: Punkt for adapter til nettstrømlader



Trinn 3: Koble laderen fra Power Pack så snart den er fulladet.

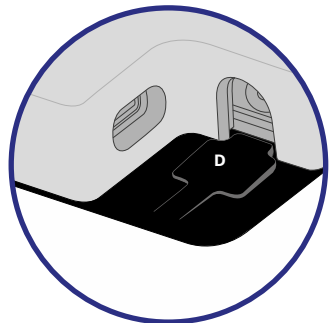
(Se LED-statuslamper på Power Pack.)



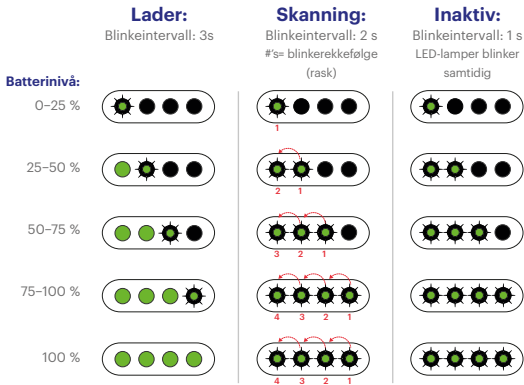
Slik demonterer du Power Pack (valgfritt)

Trinn 1: Når du skal ta Power Pack av monteringsplaten, må du trykke ned frigjøringsfliken (D) og skyve Power Pack ned.

Trinn 2: Når du skal montere Power Pack igjen, skyver du den opp og på plass.



LED-statuslamper på Power Pack




Kompatibilitet:

Se echonous.com for å se en liste over kompatible nettbrett og prober

Kontakt oss

Hvis du har spørsmål, kontakt EchoNous® kundestøtte:

8310 154th Ave NE Ste 200
Redmond, WA 98052
Tlf. 1-844-854-0800
Faks 425-242-5553
E-post support@echonous.com
Nettside echonous.com

 **Forsiktig:** Ifølge føderal lovgivning i USA skal denne enheten kun selges av eller på forordning fra lege.

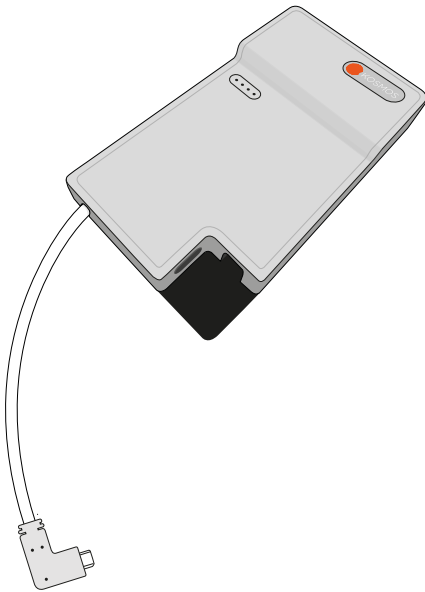
Merk: Ikke alle funksjoner er tilgjengelig i alle markeder. Se bruksanvisningen for din region eller ditt land for alle tilgjengelige funksjoner før bruk.



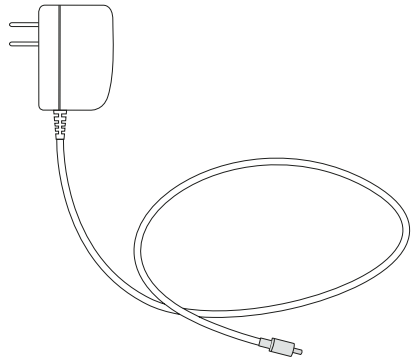
Kosmos Power Pack Snabbstartsguide

Vad finns i lådan

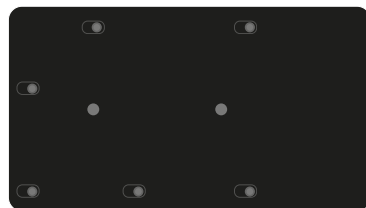
Power Pack



Laddsladd



Fästplatta



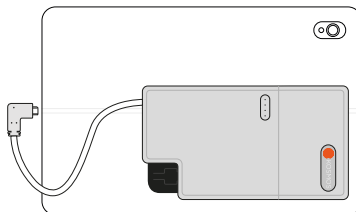
(monterad på Power Pack-enheten)

Konfigurera din Power Pack-enhet

Steg 1: Ladda Power Pack-enheten i en timme innan den används.
(Se anvisningar för hur du laddar Power Pack-enheten.)

Steg 2: Placera Power Pack-enheten på surfplattan så att den är bekväm att hålla i handen när den används. Se till att surfplattans och Power Pack-enhetens portar sitter på samma sida.

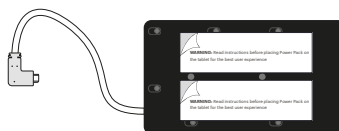
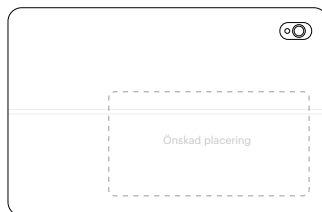
Beroende på surfplattans storlek kan Power Pack-enheten behöva flyttas till vänster eller höger för att få ett bekvämt grepp.



Steg 3: När du har hittat rätt position för Power Pack-enheten drar du av skyddsfilmen på varje självhäftande remsa och placerar Power Pack-enheten på önskad plats på surfplattan. Tryck hårt på Power Pack-enheten i 45 sekunder så att den fäster ordentligt på plattan.

Anmärkningar:

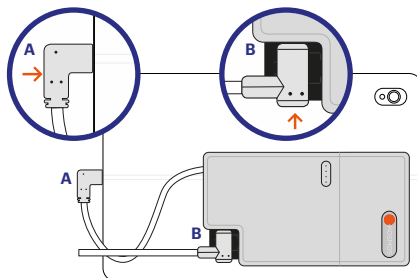
- De självhäftande remsorna får inte återanvändas.
- Materialet fäster inte på gummi.



Steg 4: Anslut Power Pack-enhetens kabel i surfplattan enligt bilden

- A:** Power Pack-enhetens kabel
B: Sondens kabelanslutning

Obs! Power Pack-enheten måste anslutas till surfplattan **först** för att sonden ska detekteras av Power Pack-enheten.

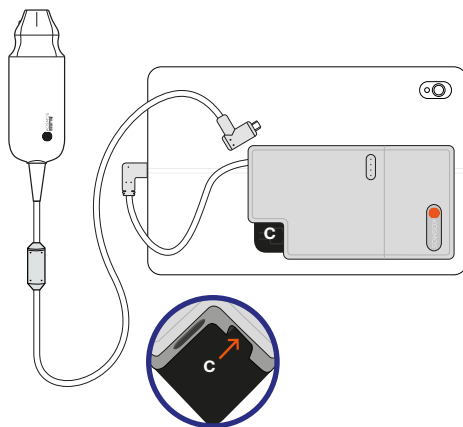


Ladda Power Pack-enheten

Steg 1: Koppla loss sonden om den är ansluten.

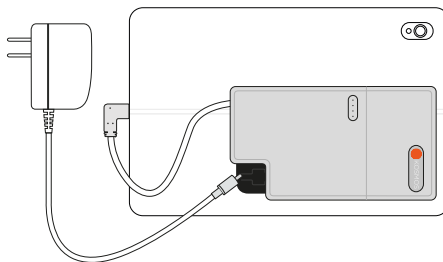
Steg 2: Anslut laddaren till Power Pack-enheten. När den är ansluten visar ljusindikatorerna på Power Pack-enheten vilken laddning batteriet har.

C: Punkt för nätströmsadapter för laddning



Steg 3: Koppla ur laddaren när Power Pack-enheten är fulladdad.

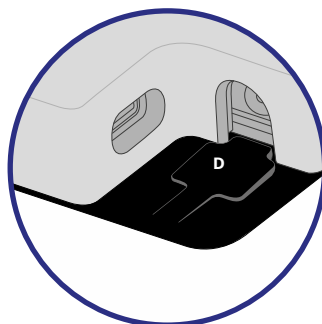
(Se Ljusindikatorstatus för Power Pack.)



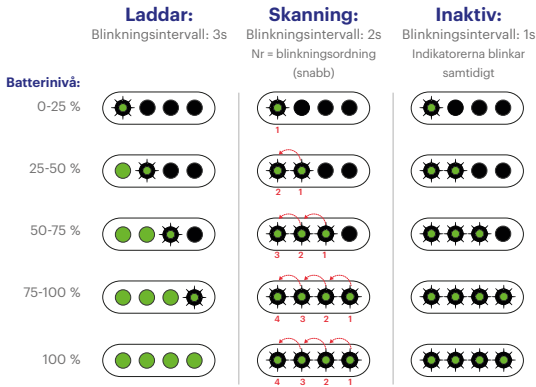
Så lossar du Power Pack-enheten (valfritt)

Steg 1: För att ta bort Power Pack-enheten från fästplattan trycker du ner låsfliken (D) och drar enheten nedåt.

Steg 2: Om du vill fästa Power Pack-enheten igen skjuter du upp enheten på plats.



Ljusindikatorstatus för Power Pack



Kompatibilitet:

På echonous.com finns en lista med kompatibla surfplattor och sonder

Kontakta oss

Kontakta EchoNous® kundsupport om du har några frågor:

8310 154th Ave NE Ste 200
Redmond, WA 98052
Tel. 1-844-854-0800
Fax 425-242-5553
E-post support@echonous.com
Webbplats echonous.com



Försiktighet: Federal lagstiftning (USA) begränsar enheten till försäljning av läkare eller på läkares ordination.

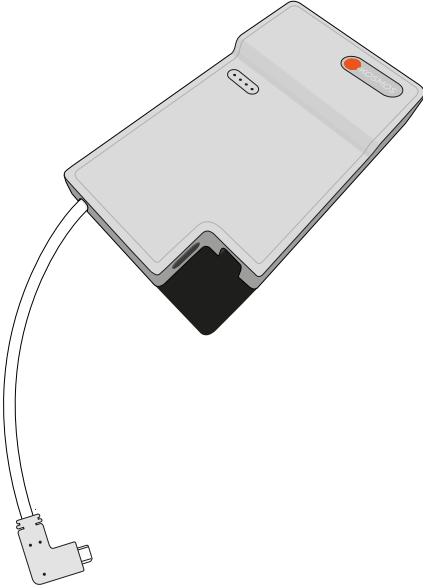
Anmärkning: Alla funktioner finns inte tillgängliga på alla marknader. Se användarhandboken för din region eller ditt land om alla tillgängliga funktioner före användning.



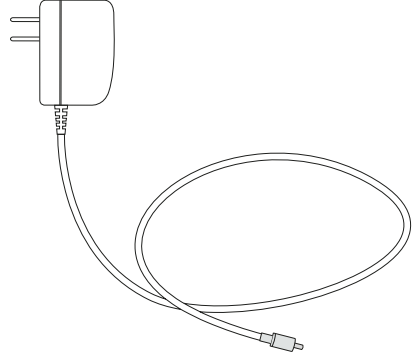
Kosmos Power Pack Hızlı Başlangıç Kılavuzu

Kutu içeriđi

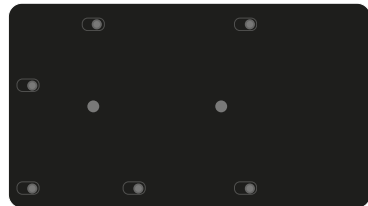
Power Pack



Şarj Kablosu



Montaj Plakası



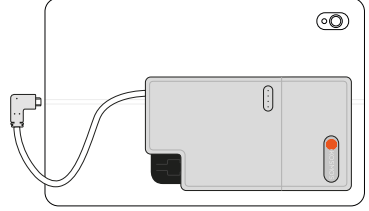
(Power Pack'e takılmış halde)

Power Pack'inizi kurma

1. Adım: Kullanımdan önce Power Pack'in bir saat şarj edildiğinden emin olun.
(Power Pack'inizi Şarj Etme talimatlarına bakın.)

2. Adım: Power Pack'i cihazın üzerinde kullanım esnasında elde rahat duracak ve cihaz ile Power Pack'giriş portları aynı yönde olacak şekilde konumlandırın.

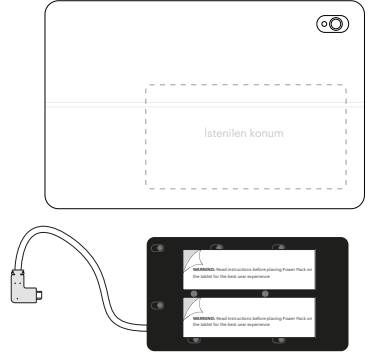
Tabletin boyutuna bağlı olarak, Power Pack'in rahat durabilmesi için sola veya sağa kaydırılması gerekebilir.



3. Adım: Power Pack istediğiniz konumda ayarlandıktan sonra her bir yapışkan şerit üzerindeki koruyucu kağıdı çıkartın ve Power Pack'i cihaz üzerine istenilen konumda yerleştirin. Yapışkanın cihaza sağlam şekilde uygulandığından emin olmak için Power Pack'e sıkıca bastırın ve 45 saniye basılı tutun.

Notlar:

- Yapışkan bantlar tekrar kullanıma uygun değildir.
- Yapışkan kauçuğa yapışmayacaktır.

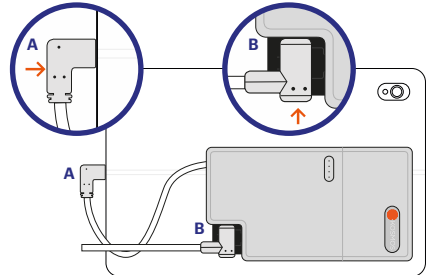


4. Adım: Gösterildiği şekilde Power Pack kablosunu tablete bağlayın

A: Power Pack kablosu

B: Prob kablo bağlantısı

Not: Probu Power Pack tarafından algılanması için **ilk olarak** Power Pack tablete bağlanmalıdır.

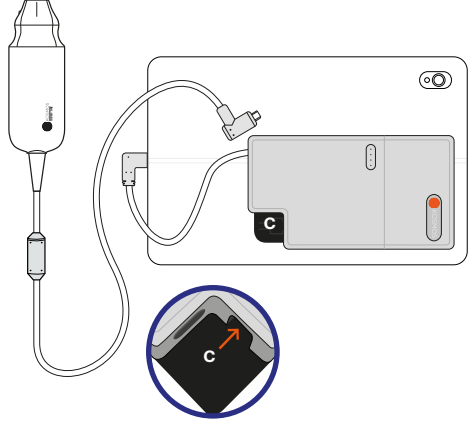


Power Pack'inizi Şarj Etme

1. Adım: Bağlı ise probun bağlantısını kesin.

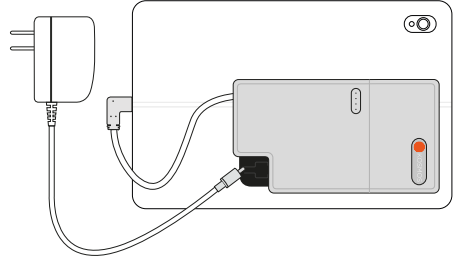
2. Adım: Şarj cihazını Power Pack'e bağlayın. Bağlandığında Power Pack üzerindeki ışıklar pilin güç seviyesini gösterecektir.

C: AC Şarj Cihazı adaptör noktası



3. Adım: Power Pack tamamen şarj olduğunda şarj cihazının bağlantısını kesin.

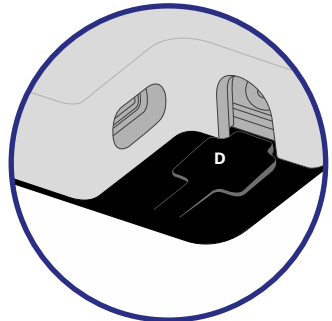
(Power Pack LED Durumu'na bakın.)



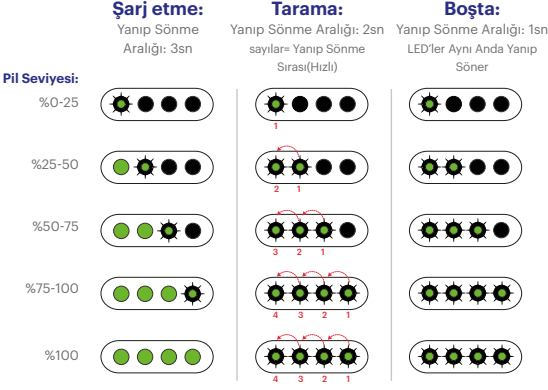
Power Pack'i sökme (isteğe bağlı)

1. Adım: Power Pack'i montaj plakasından çıkarmak için açma klipsine (D) bastırın ve Power Pack'i aşağı kaydırın.

2. Adım: Power Pack'i tekrar takmak için Power Pack'i yukarı doğru yerine kaydırın.



Power Pack LED Durumu



Uyumluluk:

Uyumlu tabletlerin ve problemlerin listesi için echonous.com adresine bakın.

İletişim

Sorularınız olduğunda lütfen EchoNous® Müşteri Destek birimi ile iletişim kurun:

8310 154th Ave NE Ste 200
Redmond, WA 98052

Tel 1-844-854-0800

Faks 425-242-5553

E-posta support@echonous.com

Web echonous.com



Dikkat: Federal (ABD) yasalar uyarınca bu cihaz sadece bir hekim tarafından veya hekim talimatıyla satılabilir.

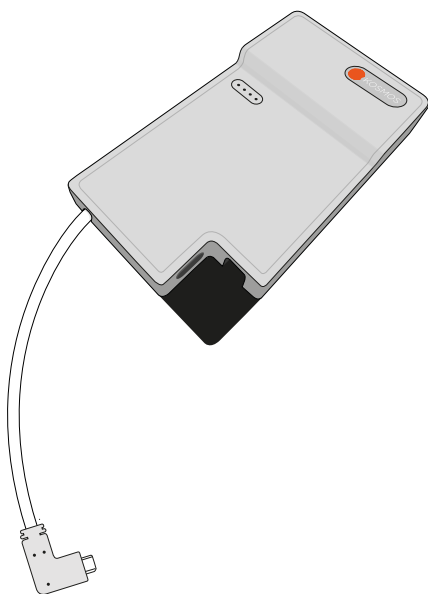
Not: Tüm özellikler bazı pazarlarda mevcut değildir. Kullanmadan önce mevcut olan tüm özellikler hakkında bilgi için bölgenizdeki veya ülkenizdeki kullanım kılavuzunu referans alın.



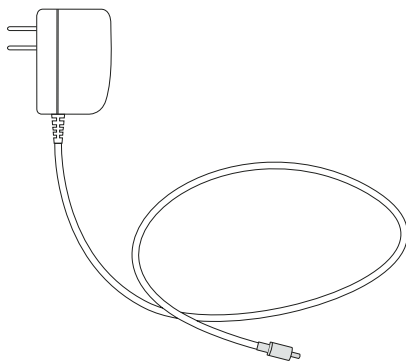
Skrócona instrukcja obsługi akumulatora Kosmos Power Pack

Zawartość opakowania

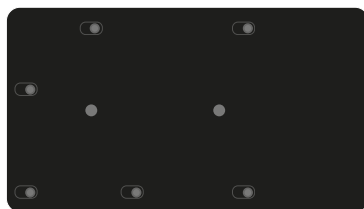
Akumulator Power Pack



Przewód ładujący



Płyta montażowa



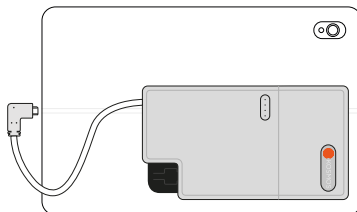
(wstępnie podłączona do akumulatora Power Pack)

Konfigurowanie akumulatora Power Pack

Etap 1: Przed użyciem upewnij się, że akumulator Power Pack jest ładowany przez godzinę. (Patrz instrukcje dotyczące ładowania akumulatora Power Pack.)

Etap 2: Umieść akumulator Power Pack na urządzeniu tak, aby podczas użytkowania wygodnie leżał w dłoni oraz aby oba porty urządzenia i akumulator Power Pack znajdowały się po tej samej stronie.

W zależności od rozmiaru tabletu, aby zapewnić wygodne dopasowanie, może być konieczne przesunięcie akumulatora Power Pack w lewo lub w prawo.



Etap 3: Po ustawieniu akumulatora Power Pack zgodnie ze swoimi preferencjami, odklej warstwę samoprzylepną z każdego paska i umieść akumulator Power Pack na urządzeniu w żądanej pozycji. Mocno dociśnij akumulator Power Pack i przytrzymaj przez 45 sekund, aby się upewnić, że klej dobrze przylega do urządzenia.

Uwagi:

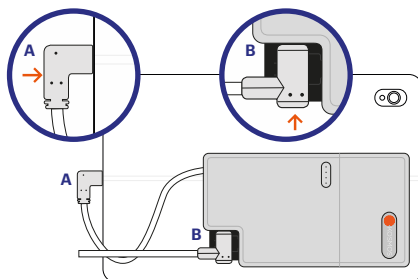
- Paski samoprzylepne nie nadają się do ponownego użycia.
- Klej nie będzie przylegał do gumy.



Etap 4: Podłącz kabel akumulator Power Pack do tabletu, jak pokazano

- A:** Kabel akumulatora Power Pack
B: Podłączenie kabla sondy

Uwaga: Najpierw należy podłączyć akumulator Power Pack do tabletu, aby sonda została rozpoznana przez akumulator Power Pack.

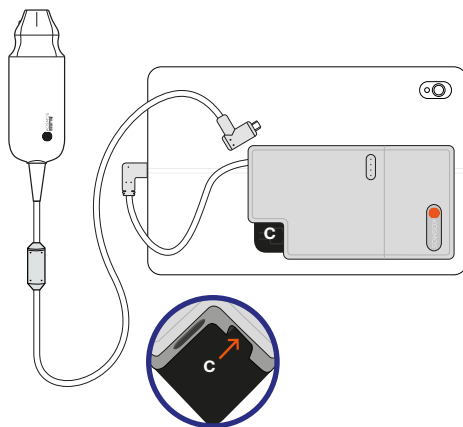


Ładowanie akumulatora Power Pack

Etap 1: Odłącz sondę, jeśli jest podłączona.

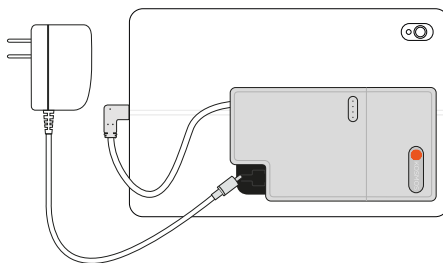
Etap 2: Podłącz ładowarkę do akumulatora Power Pack. Po podłączeniu diody na akumulatorze Power Pack wskażą poziom naładowania baterii.

C: Punkt adaptera ładowarki AC



Etap 3: Odłącz ładowarkę po całkowitym naładowaniu akumulatora Power Pack.

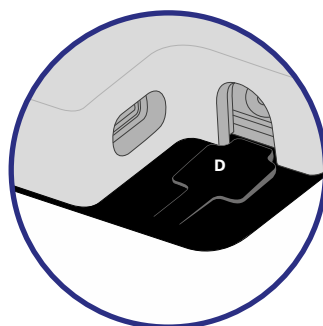
(Patrz status diody LED akumulatora Power Pack.)



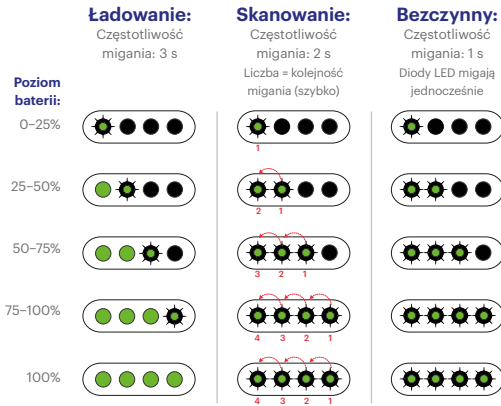
Demontaż akumulatora Power Pack (opcjonalnie)

Etap 1: Aby zdjąć akumulator Power Pack z płyty montażowej, naciśnij zatrzask zwalniający (D) i zsuń akumulator Power Pack w dół.

Etap 2: Aby ponownie zamontować akumulator Power Pack, wsuń go na miejsce.



Status diody LED akumulatora Power Pack



Zgodność:

Odwiędź stronę echonous.com, aby wyświetlić listę zgodnych tabletdów i sond

Skontaktuj się z nami

W przypadku pytań prosimy o kontakt z działem obsługi klienta firmy EchoNous®:

8310 154th Ave NE Ste 200
Redmond, WA 98052

Tel. 1-844-854-0800
Faks 425-242-5553
E-mail support@echonous.com
Strona internetowa echonous.com



Przeztroga: Zgodnie z prawem federalnym (Stany Zjednoczone) wyrób ten może być sprzedawany wyłącznie przez lekarza lub na jego zalecenie.

Uwaga: Nie wszystkie funkcje są dostępne na wszystkich rynkach. Przed użyciem należy zapoznać się z informacjami o wszystkich dostępnych funkcjach, które można znaleźć w podręczniku użytkownika przeznaczonym dla danego regionu lub kraju.

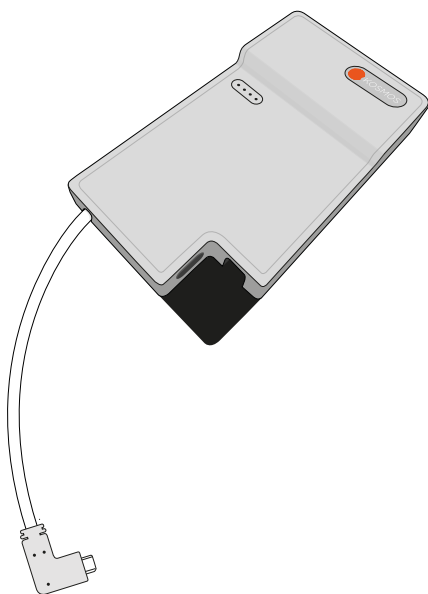


Kosmos Power Pack

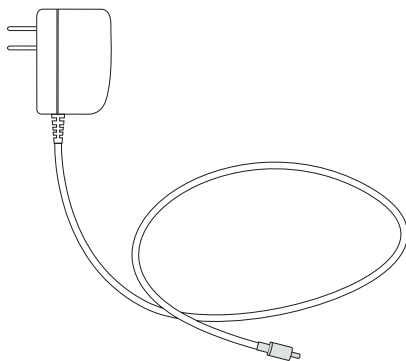
Ghid de pornire rapidă

Ce este în cutie

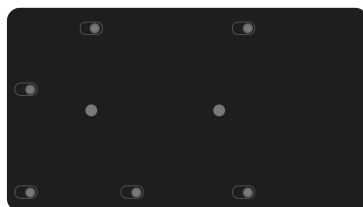
Power Pack



Cablu de încărcare



Placă de montaj



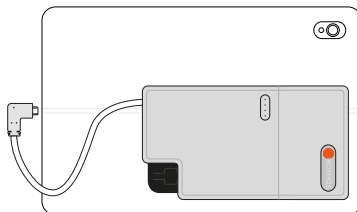
(Ateșată în prealabil la Power Pack)

Instalarea Power Pack

Pasul 1: Asigurați-vă că Power Pack este încărcat timp de o oră înainte de utilizare.
(Consultați instrucțiunile pentru încărcare a Power Pack.)

Pasul 2: Poziționați Power Pack pe dispozitiv astfel încât să se așeze comod în mână atunci când este utilizat, păstrând atât portul la dispozitiv, cât și Power Pack pe aceeași parte.

În funcție de dimensiunea tabletei, poate fi necesară deplasarea Power Pack la dreapta sau stânga pentru comoditate.



Pasul 3: Odată ce poziția Power Pack este setată după preferință, îndepărtați suportul adeziv de pe fiecare bandă și așezați Power Pack pe dispozitiv în poziția dorită. Apăsați ferm pe Power Pack și țineți apăsat timp de 45 de secunde pentru a vă asigura că adezivul este aplicat bine pe dispozitiv.

Note:

- benzile adezive nu sunt reutilizabile.
- adezivul nu se va lipi de cauciuc.

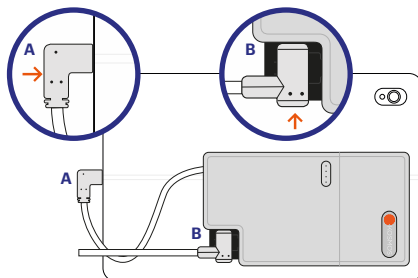


Pasul 4: Conectați cablul Power Pack la tabletă, după cum este arătat

A: Cablul Power Pack

B: Conexiune cablu sondă

Notă: Power Pack trebuie să fie conectat **primul** la tabletă pentru ca sonda să fie recunoscută de Power Pack.

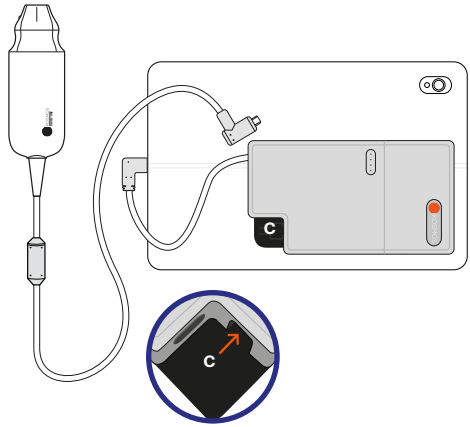


Încărcarea Power Pack

Pasul 1: Deconectați sonda dacă este conectată.

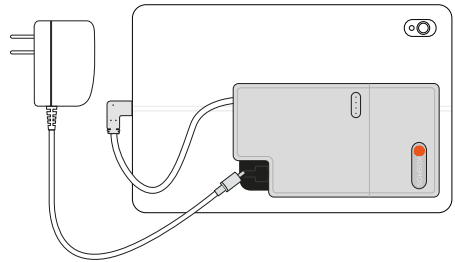
Pasul 2: Conectați încărcătorul la Power Pack. Odată conectat, luminile de pe Power Pack vor indica nivelul bateriei.

C: Punct adaptor încărcător CA



Pasul 3: Deconectați încărcătorul când Power Pack este complet încărcat.

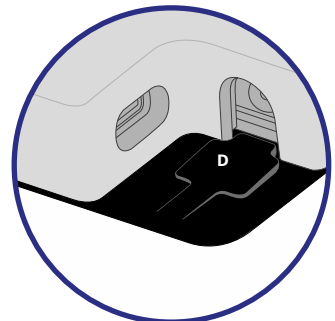
(Vedeți starea LED Power Pack.)



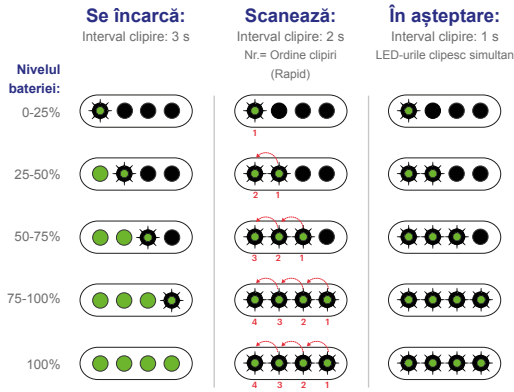
Cum se dezassemblează Power Pack (opțional)

Pasul 1: Pentru a îndepărta Power Pack de pe placa de montaj, apăsați pe fila de eliberare (D) și glisați Power Pack în jos.

Pasul 2: Pentru a monta înapoi Power Pack, glisați Power Pack în sus la locul său.



Stare LED Power Pack



Compatibilitate:

Vizitați echonous.com pentru o listă a tabletelor și sondelor compatibile

Contactați-ne

Pentru întrebări, vă rugăm să contactați Asistența pentru Clienți EchoNous®:

8310 154th Ave NE Ste 200
Redmond, WA 98052
Tel 1-844-854-0800
Fax 425-242-5553
E-mail support@echonous.com
Web echonous.com



Atenție: Legea federală (Statele Unite) restricționează acest echipament la vânzarea de către sau la comanda unui medic.

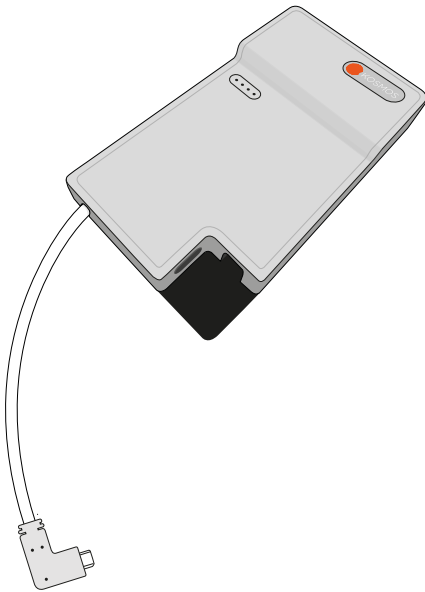
Notă: Nu toate funcțiile sunt disponibile pe toate piețele. Consultați ghidul utilizatorului din regiunea sau țara dumneavoastră pentru toate funcțiile disponibile înainte de utilizare.



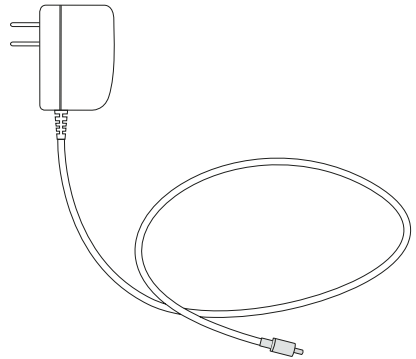
Kosmos Power Pack gyors üzembehelyezési útmutató

A doboz tartalma

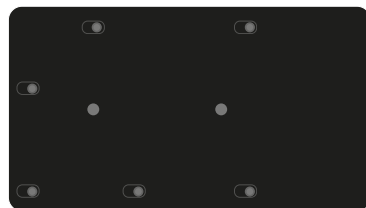
Power Pack



Töltőkábel



Rögzítőlemez



(Előre rácsatlakoztatva a Power Pack tápegységre)

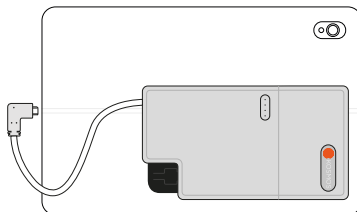
A Power Pack beállítása

1. lépés: Használat előtt győződjön meg arról, hogy a Power Pack tápegység egy órán keresztül töltődött.

(Lásd a Power Pack feltöltésére vonatkozó utasításokat.)

2. lépés: Helyezze a Power Pack tápegységet úgy a készülékre, hogy használat közben kényelmesen tudja azt a kezében tartani, és hogy a készülék és a Power Pack csatlakozónyílása ugyanazon az oldalon legyen.

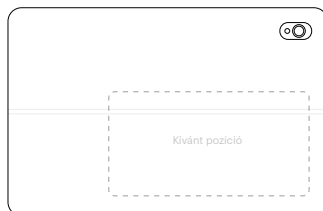
A táblagép méretétől függően, a kényelmes illeszkedés eléréséhez szükség lehet a Power Pack jobbra vagy balra csúsztatására.



3. lépés: Miután beállította a Power Pack pozícióját, húzza le az egyes ragasztócsíkok hátlapját, és helyezze a Power Pack tápegységet a kívánt pozícióban a készülékre. Nyomja erősen a Power Pack-et és tartsa ott 45 másodpercig, hogy a ragasztó biztosan a készülékre rögzüljön.

Jegyzetek:

- A ragasztócsíkok nem használhatók fel újra.
- A ragasztó nem tapad gumira.

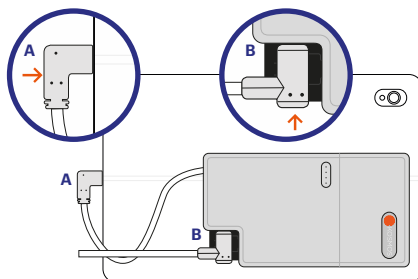


4. lépés: Csatlakoztassa a Power Pack kábelét a táblagéphez a bemutatott módon.

A: Power Pack kábele

B: Szonda kábelcsatlakozója

Megjegyzés: A Power Pack-et **először** a táblagéphez kell csatlakoztatni, hogy az felismerhesse a szondát.

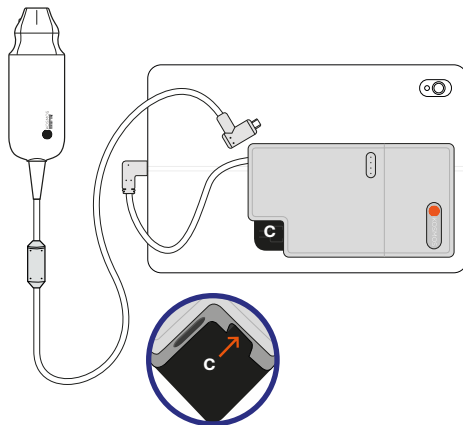


A Power Pack töltése

1. lépés: Ha csatlakoztatva van, távolítsa el a szondát.

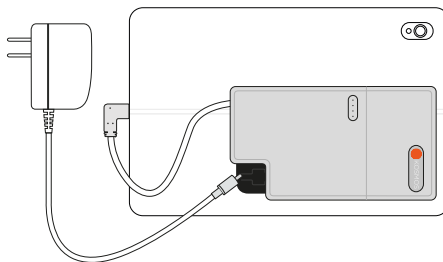
2. lépés: Csatlakoztassa a töltőt a Power Pack tápegységhez. A csatlakoztatás után a Power Pack lámpái jelzik az akkumulátor töltöttségét.

C: AC töltőadapterpont



3. lépés: Ha teljesen feltöltődött, válassza le a töltőt a Power Pack tápegységről.

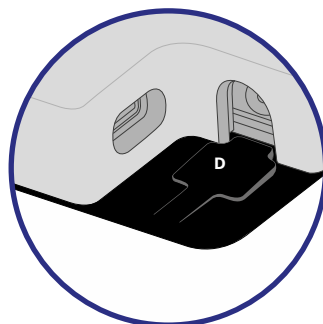
(Lásd: A Power Pack LED-jeinek állapota.)



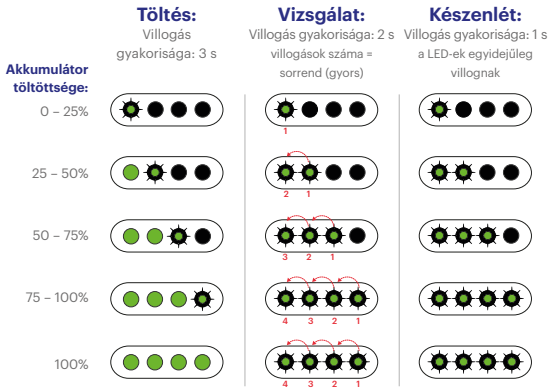
A Power Pack eltávolítása (opcionális)

1. lépés: A Power Pack rögzítőlemezeztől való eltávolításához nyomja le a kioldófület (D), és csúsztassa lefelé a Power Pack tápegységet.

2. lépés: A Power Pack visszarögzítéséhez csúsztassa fel a Power Pack-et a helyére.



A Power Pack LED-jeinek állapota



Kompatibilitás:

A kompatibilis táblagépek és szondák listáját lásd: echonous.com.

Elérhetőségeink

Kérdéseivel kérjük, vegye fel a kapcsolatot az EchoNous® ügyféltámogatásával:

8310 154th Ave NE Ste 200
Redmond, WA 98052

Tel.: 1-844-854-0800

Fax: 425-242-5553

E-mail: support@echonous.com

Web: echonous.com



Figyelem! Az Amerikai Egyesült Államok szövetségi törvényeinek értelmében ez az eszköz kizárólag orvos által vagy orvosi rendelvényre értékesíthető.

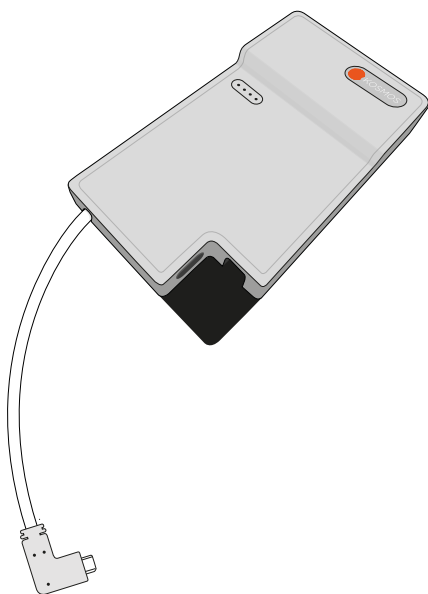
Megjegyzés: Nem mindegyik funkció érhető el valamennyi országban. Az Ön régiójában vagy országában elérhető funkciók a használati útmutatóban találhatóak, ezeket olvassa el használat előtt.



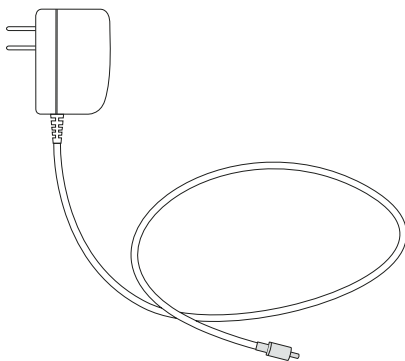
Kosmos Power Pack クイックスタートガイド

同梱物

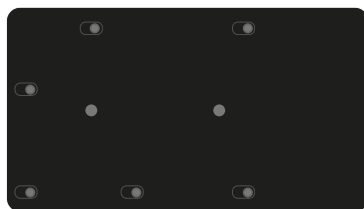
Power Pack



充電コード



マウントプレート



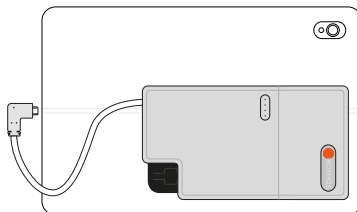
(Power Pack に装着済み)

Power Pack の設定

ステップ 1: 使用前に Power Pack が 1 時間充電されていることを確認してください。
 (「Power Pack の充電」の手順を参照してください)。

ステップ 2: Power Pack を持ちやすいよう、デバイスと Power Pack 両方のポートが同じ側になるように配置します。

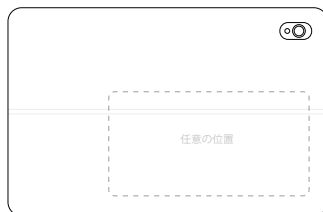
タブレットのサイズによっては、うまくフィットさせるために Power Pack を左右にずらす必要があります。



ステップ 3: Power Pack の位置を決めたら、各ストリップの両面テープを剥がして Power Pack をデバイスの任意の位置に貼り付けます。Power Pack を 45 秒間押し付け、デバイスにテープが接着していることを確認します。

注記:

- テープは再使用できません。
- テープはゴム素材には接着しません。

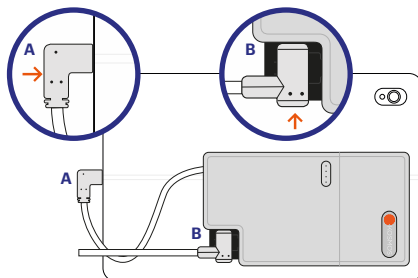


ステップ 4: 図のように、Power Pack ケーブルをタブレットに接続します。

A: Power Pack ケーブル

B: プローブケーブルの差し込み口

注記: プローブを Power Pack に認識させるには、先に Power Pack をタブレットに接続する必要があります。

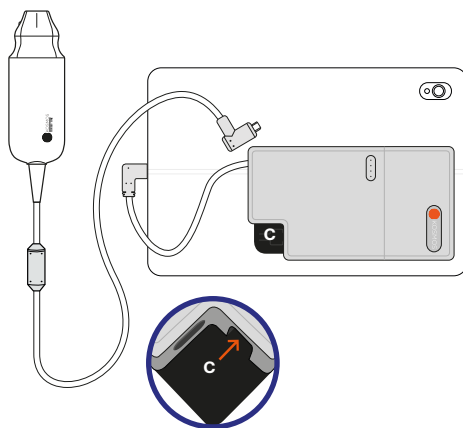


Power Pack の充電

ステップ 1:プローブが接続されている場合は外します。

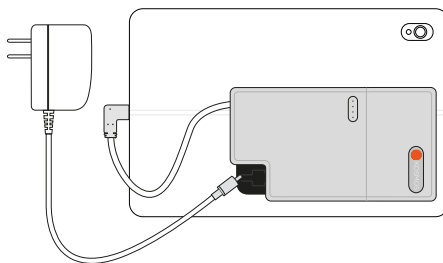
ステップ 2:充電器を Power Pack に接続します。接続すると、Power Pack のライトがバッテリー残量を示します。

C: AC アダプターの差し込み口



ステップ 3:Power Pack の充電が完了したら、充電器を外します。

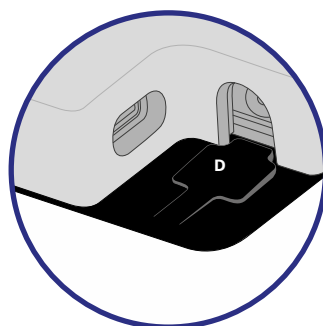
(「Power Pack の LED ステータス」を参照してください)。



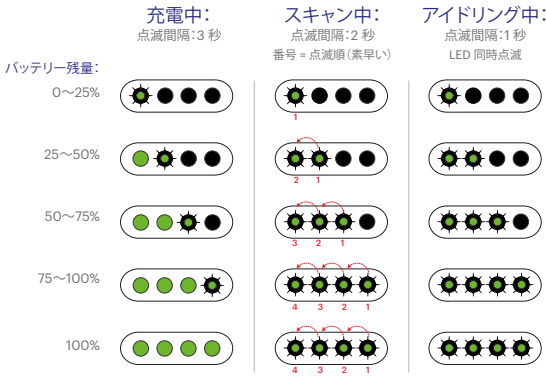
Power Pack の分解方法 (オプション)

ステップ 1:Power Pack をマウントプレートから取り外すには、リリースタブ (D) を押し下げ、Power Pack を下にスライドさせます。

ステップ 2:Power Pack をマウントし直すには、Power Pack を所定の位置までスライドさせます。



Power Pack の LED ステータス



互換性:


互換性のあるタブレットとプローブのリストについては、echonous.comをご覧ください。

お問い合わせ

ご不明な点がございましたら、次の **EchoNous®** カスタマーサポート (米国) までお問い合わせください。

8310 154th Ave NE Ste 200
Redmond, WA 98052

電話 1-844-854-0800
ファックス 425-242-5553
電子メール support@echonous.com
ウェブサイト echonous.com

 注意: 米国連邦法により、本装置の販売は、医師による場合か、医師の指示に基づく場合のみに制限されています。

注記: 市場によりご利用いただける機能が異なる場合があります。ご利用いただける機能については、お住まいの国・地域のユーザーガイドをご使用前にご参照ください。

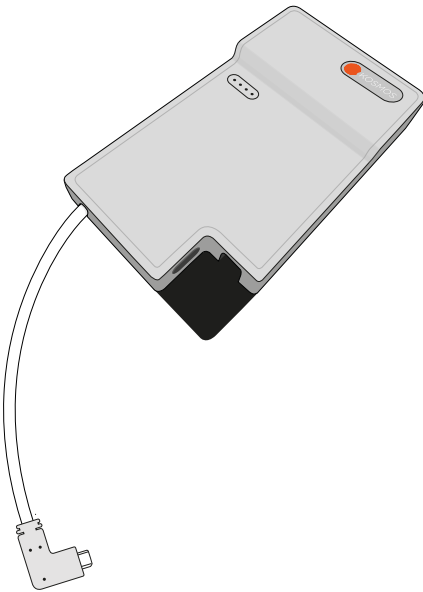


Kosmos Power Pack

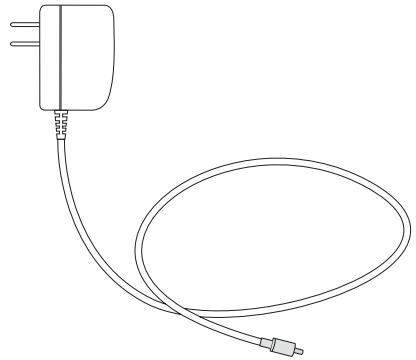
Οδηγός γρήγορης εκκίνησης

Περιεχόμενα συσκευασίας

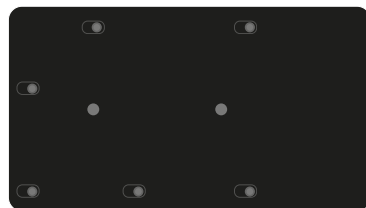
Power Pack



Καλώδιο φόρτισης



Πλάκα στερέωσης



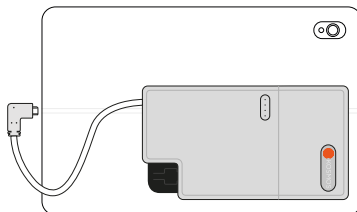
(Προσαρτημένη στο Power Pack)

Ρύθμιση του Power Pack

Βήμα 1: Βεβαιωθείτε ότι έχετε φορτίσει το Power Pack για μία ώρα πριν τη χρήση. (Ανατρέξτε στις οδηγίες σχετικά με τη φόρτιση του Power Pack.)

Βήμα 2: Τοποθετήστε το Power Pack στη συσκευή έτσι ώστε να εδράζει άνετα στο χέρι όταν χρησιμοποιείται, κρατώντας τη θύρα της συσκευής και τη θύρα του Power Pack στην ίδια πλευρά.

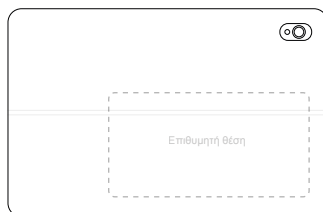
Ανάλογα με το μέγεθος του tablet, το Power Pack μπορεί να χρειαστεί να μεταποτιστεί προς τα αριστερά ή προς τα δεξιά για να έχει άνετη εφαρμογή.



Βήμα 3: Αφού ρυθμίσετε τη θέση του Power Pack σύμφωνα με τις προτιμήσεις σας, αφαιρέστε την κολλητική ενίσχυση σε κάθε ταινία και τοποθετήστε το Power Pack στη συσκευή στην επιθυμητή θέση. Πιέστε σταθερά πάνω στο Power Pack και κρατήστε για 45 δευτερόλεπτα, για να βεβαιωθείτε ότι έχει εφαρμοστεί καλά η κόλλα στη συσκευή.

Σημειώσεις:

- Οι αυτοκόλλητες ταινίες δεν προορίζονται για επαναχρησιμοποίηση.
- Η κόλλα δεν θα κολλήσει στο καουτσούκ.

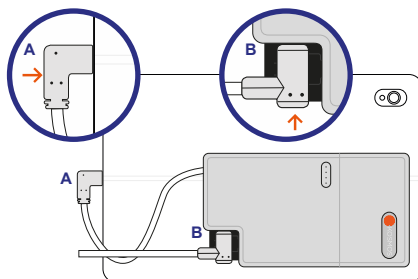


Βήμα 4: Συνδέστε το καλώδιο του Power Pack στο tablet, όπως εμφανίζεται

A: Καλώδιο Power Pack

B: Σύνδεση καλωδίου ηχοβολέα

Σημείωση: Το Power Pack πρέπει να συνδέεται πρώτα στο tablet, ώστε να αναγνωρίζεται ο ηχοβολέας από το Power Pack.

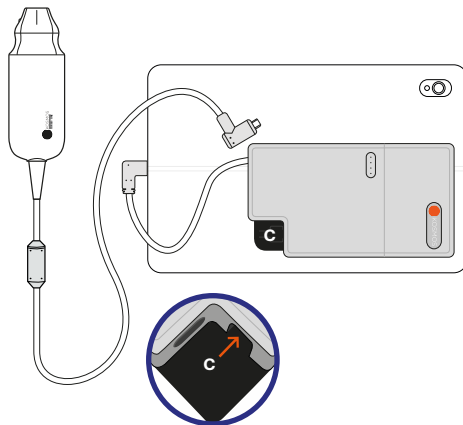


Φόρτιση του Power Pack

Βήμα 1: Αποσυνδέστε τον ηχοβολέα εάν είναι συνδεδεμένος.

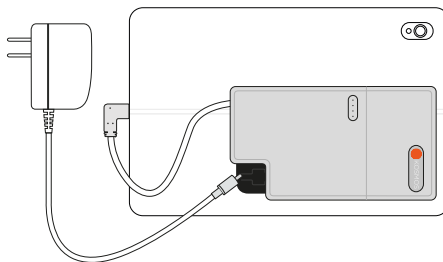
Βήμα 2: Συνδέστε τον φορτιστή στο Power Pack. Μόλις συνδεθεί, οι λυχνίες στο Power Pack θα υποδεικνύουν το επίπεδο ισχύος της μπαταρίας.

C: Σημείο προσαρμογέα φορτιστή AC



Βήμα 3: Αποσυνδέστε τον φορτιστή μόλις φορτιστεί πλήρως το Power Pack.

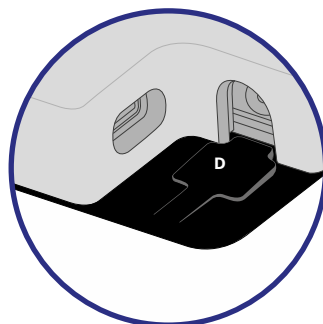
(Βλ. Κατάσταση LED του Power Pack.)



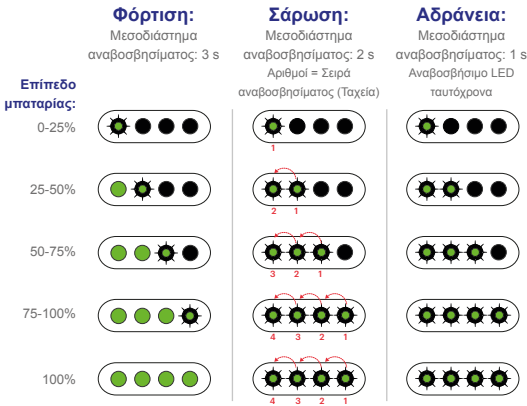
Τρόπος αποσυναρμολόγησης του Power Pack (προαιρετικό)

Βήμα 1: Για να αφαιρέσετε το Power Pack από την πλάκα στερέωσης, πατήστε προς τα κάτω τη γλωττίδα απελευθέρωσης (D) και σύρετε προς τα κάτω το Power Pack.

Βήμα 2: Για να στερεώσετε ξανά το Power Pack, σύρετέ το στη θέση του.



Κατάσταση LED του Power Pack



Συμβατότητα:

Ανατρέξτε στη διεύθυνση echonous.com για τη λίστα συμβατών tablet και ηχοβολέων.

Επικοινωνία

Για ερωτήσεις, επικοινωνήστε με την Υποστήριξη Πελατών της EchoNous®:

8310 154th Ave NE Ste 200
Redmond, WA 98052
Τηλ 1-844-854-0800
Φαξ 425-242-5553
Email support@echonous.com
Web echonous.com



Προσοχή: Η ομοσπονδιακή νομοθεσία (Ηνωμένες Πολιτείες) περιορίζει αυτή τη συσκευή για πώληση μόνο από ιατρό ή κατόπιν εντολής ιατρού.

Σημείωση: Δεν διατίθενται όλα τα χαρακτηριστικά σε όλες τις αγορές. Ανατρέξτε στον οδηγό χρήσης για την περιοχή ή τη χώρα σας για να δείτε όλα τα διαθέσιμα χαρακτηριστικά πριν από τη χρήση.





© 2015 to 2023 EchoNous, Inc., or its affiliates. All rights reserved. EchoNous, echonous.com, and the EchoNous logo are trademarks of EchoNous, Inc. or its affiliates. EchoNous, Inc. 8310 154th Ave. NE, Building B, Suite 200, Redmond, WA 98052.

P008008-003 Rev A